

N. S. Popowa

# Arifmetika

Taceoceori dągsani  
tąpciuri skoladu

*Зуəјaciə pasi*



O g i z

**Ucpedgiz**

Moskwa - Leningrad

1 9 3 4



N. S. POPOWA

# ARIFMETIKA

TACEOCEORI DAŅSANI  
TƏPČIURI SKOLADU

ЗУӘЈӘСІӘ ПАСИ

ЗУӘЈӘСІӘ ТАСЕОСЕОРИ АҶҲАҶА

W. AWRORIN, A. BELDAJ  
nanaj həsəsiəni tuğsərəhəci

Prof. Dr. P. Šmita  
dāvinājums.

Inv. 31289.



OGIZ

UCPEDGIZ

MOSKWA 1934 LENINGRAD

Н. С. ПОПОВА

УЧЕБНИК  
АРИФМЕТИКИ

ДЛЯ НАЧАЛЬНОЙ ШКОЛЫ

ЧАСТЬ ВТОРАЯ  
ВТОРОЙ ГОД ОБУЧЕНИЯ

*Утверждено  
коллегией НКП РСФСР*

НА НАНАЙСКИЙ (ГОЛЬДСКИЙ) ЯЗЫК ПЕРЕВЕЛИ  
В. АВРОРИН и А. БЕЛЬДЫ

*Перевод утвержден  
Научно-исследовательской Ассоциацией  
Института Народов Севера ЦИК СССР*



О Г И З  
ГОСУДАРСТВЕННОЕ  
УЧЕБНО-ПЕДАГОГИЧЕСКОЕ ИЗДАТЕЛЬСТВО  
ЛЕНИНГРАДСКОЕ ОТДЕЛЕНИЕ—1934

## BOŊGO TAŊGU.

### Noŋgeori, acoori.

#### I.

1. Boŋgo klassazeazi 15 nuci husə gurumbə, 20 nuci əktə gurumbə zuəjəciə klassaci ənuəŋkici. Guci 4 nuci gurumbə iwəŋkici. Həm hadu nuci naj zuəjəciə klassadu ocin?

2. Əm taceocij naj 2 niruuri daŋsakamba gaceni. Əm daŋsakan salehani 7 kop. Guci 30 kopejkazi niruuri icəkuwə gaceni. Kamur hadu zehawa pəehani?

3. 56 kopejkazi 2 nirukuwə gaceci. Əm niruku 8 kop. salehani. Guci əm hadoa hacin icəkuwə gaceci. Təj icəku hoŋa salehani?

4. 62 kopejkazi 3 modorekokamba, kamdomba gaceci. Kamdun salehani 50 kop. Əm modorekokan hoŋa salehani?

|    |      |      |      |      |
|----|------|------|------|------|
| 5. | 60+5 | 43—3 | 35+3 | 47—6 |
|    | 80+7 | 56—6 | 24+5 | 59—8 |
|    | 50+2 | 34—4 | 72+4 | 86—2 |
|    | 70+9 | 98—8 | 91+7 | 68—7 |

|    |       |       |       |       |
|----|-------|-------|-------|-------|
| 6. | 46+20 | 82—20 | 50+15 | 75—35 |
|    | 28+30 | 63—40 | 40+29 | 96—56 |
|    | 57+40 | 71—30 | 30+54 | 64—44 |
|    | 35+50 | 94—60 | 10+83 | 87—37 |

7. Əj pəguj zuəg wodon əmutu-nu?

$$35+2=37 \quad 2+35=37$$

Honi bimi əm wodon təj əmunduj haŋsela bini?

**Noŋgemi wodooedu noŋgeori taomba mən dola vəm-bəci zuəcihən-də aja.**

**Oela bi taomba əgzilə bi varoni noŋgeori, əgzilə bi taomba oela bi varoni noŋgeoreduj za.**

|    |       |       |       |       |
|----|-------|-------|-------|-------|
| 8. | 3+35  | 4+75  | 5+43  | 6+23  |
|    | 2+26  | 7+62  | 3+64  | 7+81  |
|    | 4+43  | 8+91  | 2+75  | 5+94  |
| 9. | 28—26 | 39—36 | 58—53 | 68—64 |
|    | 35—33 | 48—45 | 69—67 | 86—81 |
|    | 45—42 | 56—52 | 77—75 | 99—98 |

10. Эм нүци нај 32 копейкази эм нирүкү алевани, 12 копейкази рүкүкү гачени. Тэј ојачени эм нирүкү гачени. Камур 57 копейкүкү пачани. Эм нирүкү һоңа салеһани?

11. Алоһиј најду 98 нирүри даһсакан бичин. Ноһи тачециј гүрүнду 35 адоһи насалкани-мат би, 42 јар-јар јаокту би даһсакүмүкү бүһани. Һаду нирүри даһсакан оцогһан?

|     |       |       |       |       |
|-----|-------|-------|-------|-------|
| 12. | 14+12 | 56—23 | 43+15 | 56—21 |
|     | 22+23 | 68—44 | 53+24 | 78—35 |
|     | 34+41 | 87—25 | 61+37 | 87—42 |
|     | 55+32 | 79—53 | 72+16 | 99—54 |

## II.

1. Скола усиндуәни эм ирүндүлә 37 *kg* мөркөүкүкү ацогһаци. Тэј эм ирүндүлә 3 килограммүкүкү пүлүкү ацогһаци. Камур һаду *kg* мөркөүкүкү зүәр ирүндүлә ацогһаци?

Килограммүкүкү һүрмизү нирүри *kg*.

2. Скола усиндуәни 4 дачандү әлүкү ацогһаци. Дачан таондоһани 10 *kg* әлү бичин. 6 *kg* әлүкү тачегири нәкүһаци. Тэј пүләни әлү тачециј нај сеачеодоһани әнәј. Һаду *kg* әлү нај сеачеодоһани әнәј?

|    |      |      |      |      |
|----|------|------|------|------|
| 3. | 6+4  | 45+5 | 3+7  | 41+9 |
|    | 26+4 | 74+6 | 23+7 | 52+8 |
|    | 8+2  | 67+3 | 43+7 | 34+6 |
|    | 78+2 | 32+8 | 63+7 | 89+1 |
| 4. | 10—6 | 50—3 | 90—4 | 80—7 |
|    | 20—6 | 80—1 | 40—2 | 80—3 |
|    | 40—6 | 70—5 | 30—8 | 70—2 |
|    | 70—6 | 40—7 | 60—9 | 70—8 |

5. Usindu 8 daleandu duduəsəwə tarehaci. Bolo taosaŋgojdoari 72 daleanzi puləzi taosaŋgohaci. Hadu daleandu duduəsəwə taosaŋgohaci?

6. Əm irundulə kapustawa acohaci. Nəŋgiən həbdatazei kamur 50 kg bicin. Həbdatawa həm acora, dəŋsələgupi, 43 kg oseguj. Hadu kilogrammadu kapusta həbdatani bicin?

|    |          |          |          |          |
|----|----------|----------|----------|----------|
| 7. | $38 + 2$ | $4 + 16$ | $8 + 52$ | $1 + 29$ |
|    | $2 + 38$ | $4 + 36$ | $5 + 85$ | $7 + 93$ |
|    | $54 + 6$ | $4 + 86$ | $3 + 77$ | $9 + 61$ |
|    | $6 + 54$ | $4 + 96$ | $6 + 44$ | $3 + 37$ |

|    |           |           |           |            |
|----|-----------|-----------|-----------|------------|
| 8. | $50 - 2$  | $60 - 59$ | $30 - 27$ | $70 - 68$  |
|    | $50 - 48$ | $60 - 56$ | $50 - 43$ | $80 - 77$  |
|    | $40 - 4$  | $60 - 54$ | $40 - 31$ | $90 - 84$  |
|    | $40 - 36$ | $60 - 52$ | $70 - 64$ | $100 - 93$ |

9. Bolo ərin dawawa botaori adolewa taogoori: 27 goropci adolewa taoguj, 23 sikun adolewa aŋguj. Əsi 35 adolewa taogomari həzehaci. Hadu adoli əciəli taogora?

10. Kolhosadu 56 morin bicin. Kolhosaci iri gurusəl guci 14 morembə olbeŋkeci. Usindu 48 morin zovoil. Hadu morin gojwa zovooredu ocogohan?

|     |           |           |           |           |
|-----|-----------|-----------|-----------|-----------|
| 11. | $15 + 15$ | $30 - 15$ | $27 + 23$ | $30 - 13$ |
|     | $25 + 25$ | $50 - 25$ | $29 + 21$ | $40 - 22$ |
|     | $35 + 35$ | $70 - 35$ | $48 + 12$ | $50 - 28$ |
|     | $45 + 45$ | $90 - 45$ | $64 + 26$ | $60 - 35$ |

|     |           |            |           |            |
|-----|-----------|------------|-----------|------------|
| 12. | $32 + 48$ | $100 - 54$ | $39 + 21$ | $60 - 34$  |
|     | $46 + 34$ | $80 - 32$  | $47 + 33$ | $50 - 39$  |
|     | $51 + 19$ | $70 - 44$  | $74 + 16$ | $70 - 58$  |
|     | $73 + 27$ | $90 - 72$  | $82 + 18$ | $100 - 76$ |

13. Mosolakodu əm modan 38 daleandu opawa mosolahaci. Zuejə modan 6 daleanzi oewa mosolahaci. Kamur hadu daleandu opawa mosolakodu mosolahaci?

14. Əm kolhosadu 40 ehakan bicin. Uliksəwə vəliəuri ərindu 13 husə ehakamba kooperativ baroni vuhəci. Totapi kolhosadu

5 husə ehakan, əm hadoa əktə ehakan ocogohan. Hadu əktə ehakan təj kolhosadu bicini?

|     |            |            |            |
|-----|------------|------------|------------|
| 15. | $25+13+32$ | $36+54-18$ | $59-14+25$ |
|     | $74+26-19$ | $78+12-59$ | $47-26+29$ |
|     | $62+28-74$ | $37+23-41$ | $74-52+38$ |
|     | $28-16+48$ | $56-11+15$ | $39-25+16$ |

16. Bukwa  $x$  (iks) orondolani taomba niruru.

|            |            |            |           |
|------------|------------|------------|-----------|
| $26+x=40$  | $x+18=50$  | $76-x=40$  | $x-20=57$ |
| $39+x=70$  | $x+37=90$  | $69-x=19$  | $x-45=32$ |
| $43+x=60$  | $x+24=80$  | $80-x=48$  | $x-27=43$ |
| $62+x=100$ | $x+76=100$ | $100-x=69$ | $x-34=66$ |

### III.

1. Əm seajsə dolani 38 *kg* konfeta bicin. Təj əmun seajsə sadu 7 kilogrammazı pulə bicin. Hadu *kg* konfeta zuejəciə seajsə sadu bicin?

$$38+7=45$$


---

|           |           |
|-----------|-----------|
| $38+2=40$ | $40+5=45$ |
|-----------|-----------|

2. Konfetaku seajsə hujgələni 42 *kg*. Gəun seajsə hujgələni 8 *kg*. Hadu *kg* konfeta hujgələni?

$$42-8=34$$


---

|           |           |
|-----------|-----------|
| $42-2=40$ | $40-6=34$ |
|-----------|-----------|

|    |        |        |        |        |
|----|--------|--------|--------|--------|
| 3. | $16+9$ | $38+4$ | $15-7$ | $42-6$ |
|    | $26+9$ | $59+6$ | $25-7$ | $73-8$ |
|    | $56+9$ | $65+7$ | $45-7$ | $61-5$ |
|    | $76+9$ | $87+8$ | $75-7$ | $92-9$ |

4. Əm vockadu vovgodu 28 azemba cirəhəci. Totaparı guci 7 azemba təj vockaci nəhəci. Zuejə vockadu 8 azenzi puləzi cirəhəci. Hadu azemba zuejə vockadu cirəhəci?

5. Əm hoəngoəjku vocka hujgələni 80 *kg*. Gəun vocka hujgələni 23 *kg*. Təj vockala 9 *kg* hoəngoəmbə hodasehəci. Hadu *kg* hoəngoəv vockadu ocogohan?



|    |           |           |           |
|----|-----------|-----------|-----------|
| 6. | $46+8-23$ | $63-5-34$ | $74-8+12$ |
|    | $54+9-42$ | $32-9+45$ | $27+9-15$ |
|    | $68+7-34$ | $47-8-23$ | $38+8-22$ |
|    | $59+6-31$ | $81-7+13$ | $92-6-43$ |

7. 75 kopejkazi hoangoatwa gacesi. 18 kopejkazi əluwə gacesi. Hadu kopejkawa paehaci?

$$75+18=93$$

$$70+10=80$$

$$5+8=13$$

$$80+13=93$$

8. Əm koqsadu 45 pomidor vici. Cala huruhəmbəni sonzohaci. Koqsadu 17 pomidor ocogohan. Hadu pomidorwa koqsala zapahaci?

$$45-17=28$$

$$45-10=35$$

$$35-5=30$$

$$30-2=28$$

|    |         |         |         |         |
|----|---------|---------|---------|---------|
| 9. | $16+16$ | $36-18$ | $28+37$ | $72-35$ |
|    | $28+28$ | $52-26$ | $35+19$ | $63-18$ |
|    | $37+37$ | $78-39$ | $16+57$ | $26-19$ |
|    | $49+49$ | $94-47$ | $43+29$ | $84-46$ |

|     |         |         |         |         |
|-----|---------|---------|---------|---------|
| 10. | $56+27$ | $92-28$ | $54+39$ | $78-19$ |
|     | $37+48$ | $54-17$ | $45+47$ | $52-29$ |
|     | $15+39$ | $41-26$ | $38+28$ | $67-28$ |
|     | $73+18$ | $86-19$ | $46+36$ | $65-17$ |

11. Nuci gurusəl zovoori gealakoci 45 kurkəwə olbeŋkeci. 16 kurkəzi səzən nereambəni aŋgohaci. 12 kurkəzi kəndəli kurkəkəmbə aŋgohaci. Hadu kurkə ocogohan?

12. Nuci gurusəl spicka dəktukənziəni zuxər pojezdawa (cugunivə) aŋgojci. Əm pojezdadu 15 wagon. Təj əmun pojezdadu 18 wagon. 25 wagondu nereangoani aŋgohaci. Hadu wagon nerean ana?

|     |            |            |            |
|-----|------------|------------|------------|
| 13. | $19+23-6$  | $72-18+26$ | $94-67+28$ |
|     | $15+69-28$ | $64-26+38$ | $85-59+17$ |
|     | $24+57-36$ | $51-34+16$ | $65-29+14$ |
|     | $38+54-65$ | $72-47+56$ | $42-17+35$ |

$$\begin{array}{ll}
 14. & (25+18)-(41-22) & (92-65)+(18+19) \\
 & (16+55)-(74-39) & (61-32)+(25+17) \\
 & (34+47)-(92-76) & (53-27)+(38+29) \\
 & (28+64)-(83-57) & (74-38)+(27+26)
 \end{array}$$

15. Nuci gurusəl 6 niruuri daɣsakamba, 8 bloknotawa aɣgohaci. Niruuri daɣsakan taondoani 3 awaha haosani ənəhən. Bloknot taondoani 2 awaha haosani ənəhən. Kamur hadu awaha haosambani pəhaci?

16. Səgʒən haosanzi 35 bukwawa, ɳoŋgean haosanzi 28 bukwawa hazalahaci. Plakatadu 47 bukwawa dalpohaci. Hadu bukwa ocogohan?

$$\begin{array}{lll}
 17. & 37+x=89 & x+24=48 & 42+x=75 \\
 & 26+x=70 & x+45=80 & 56+x=90 \\
 & 48+x=52 & x+36=72 & 47+x=64
 \end{array}$$

$$\begin{array}{lll}
 18. & 48-x=25 & x-23=35 & 64-x=42 \\
 & 60-x=32 & x-37=60 & 100-x=58 \\
 & 53-x=28 & x-46=18 & 81-x=67
 \end{array}$$

19. Kooperatiw əm iniə 48 cawalba hodasehani. Təj əm iniə guci 27 cawalba hodasehani. Totara 25 cawal kooperatiwadu ocogohan. Kamur hadu cawal kooperatiwadu bicin?

20. Əm niruku 10 kop. saleni. Əm nuci najdu əm hadoa məɳgum moneta bicin, məɳgum moneta taondoani 20 kop. Kooperatiw kassadoani həm 15 kopejka-maɳa bicini. Honi təj zehazi nirukuwə gaori?

21. Əm niruku 10 kop. saleni. Gazi najdu əm hadoa məɳgum 15 kopejka bicin. Kooperatiw kassadoani həm 10 kopejka-maɳa bicini. Honi təj zehazi nirukuwə gaori?

22.

|    |    |    |
|----|----|----|
| 19 | 26 | 21 |
| 24 | 22 | 20 |
| 23 | 18 | 25 |

|    |    |    |
|----|----|----|
| 21 | 26 | 25 |
| 28 | 24 | 20 |
| 23 | 22 | 27 |

|    |    |    |
|----|----|----|
| 25 | 30 | 29 |
| 32 | 28 | 24 |
| 27 | 26 | 31 |

Kwadrat taondoani bi taomba zəuɳgiəzi aɳgea baroni, uɟəzi pəjsi, əm poksonzeazi təj əm pokson baroni noŋgeru Həm baohan taun əmutu-nu?

#### IV.

1. Əj bodon taondoani noŋgemi, acoŋi za osezeani, taun bæumbæni kalami næktæru.

|           |          |          |
|-----------|----------|----------|
| 64+18+ 6  | 27+ 5+13 | 55—17—15 |
| 52+ 24+18 | 59+16+11 | 72—36—22 |
| 43—28— 3  | 38+27+12 | 63—27—23 |
| 76—39—16  | 36+28+24 | 84—48—34 |

2. Boŋgo torakamba bodoru. Tuj bi ærdæzi goj bodomba-da bodoru.

|         |        |       |       |
|---------|--------|-------|-------|
| 27+16   | 36+28  | 75—38 | 46+17 |
| 27+13+3 | 44+ 37 | 63—27 | 35+27 |
| 84—47   | 25+46  | 92—56 | 73—36 |
| 84—44—3 | 38+36  | 81—45 | 64—48 |

3. Boŋgo torakamba bodoru. Tuj bi ærdæzi goj bodomba-da bodoru.

|         |       |       |       |
|---------|-------|-------|-------|
| 26+19   | 18+19 | 53+29 | 46+19 |
| 26+20—1 | 25+29 | 34+59 | 62+29 |
| 47+29   | 36+59 | 22+39 | 55+39 |
| 47+30—1 | 32+49 | 37+49 | 43+49 |

#### V.

1. Əj bodomba mænæ niruuri daŋsakanduj niruru. Tæj bodondu mædæsiuri hæswæ murciru. Totara tæj bodomba bodoru.

1) Əm klassadu 16 tæceocij naj bicin. Totara guci 5 naj noŋgepkin.

2) Kooperatiwadu 100 meocan bicin. Cala 38 meocamba hodasehani.

3) 22 naj zuær ogdazi ænæjci. Əm ogdadu 12 naj.

4) Boŋgo klassadu 42 tæceocij naj, zuæjæciæ klassadu 6 tæceocij najzi oi.

5) Əm irundulæ 48 kg kapustawa acogohaci, tæj æm irundulæ 4 kilogrammazı ægzı acogohaci.

2. Əj bodondu tockasal orondolani taomba niruru. Næŋnæ ærindu æm klassadu . . . okteavreŋkan bicin. Bolo ærindu guci

... okteavreŋkan noŋgepkın. Əj bodondu mədəsiuri həsəwə murcır, totara bodoru.

### SAHAMBI TƏZƏMSIGUURI.

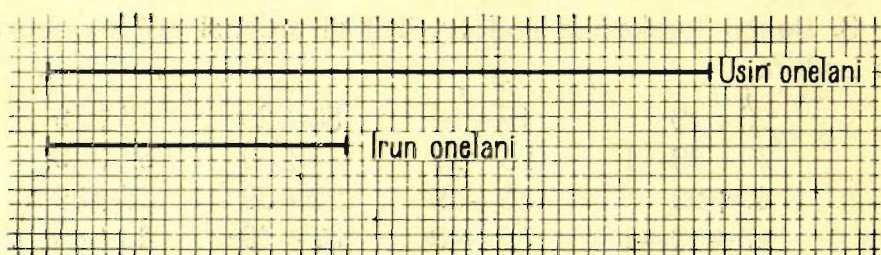
1.  $23+7$      $2+28$      $46+34$      $45+9$      $26+47$   
 $70-6$      $90-81$      $60-25$      $62-7$      $84-39$

2. Əm kolhosadu 45 husə naj, 39 əktə naj. Təj gurundulə 6 naj gosudarstwo naŋdajwani niruməri-də avacı. Hadu naj niruhəci?

### TOŋDO LINIJAWA METRALAORI, MASSTABAZI JAORI.

1. Metralaori topto onelani 10 *m*. Təj toptozı skola, skola usini, kupiuri voa onelawani, daralawani metralaru.

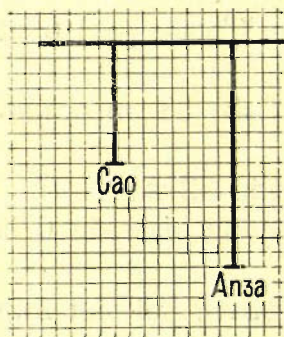
Metrvə hurmizi niruuri *m*.



Masstav: 1 kwadratakan onelani 1 metrva icəwənzini.

2. Jaoktowa jarseru. 1 kwadratakan onelani 1 metrva icəwənzini. Əj zaka — masstav. Cazi jaoktowa jaohan.

Masstavazi usin onelawani, irun onelawani taondu.



3. Əj jaokto caozı huləuhən soŋtalawani, anzazi huləuhən soŋtalawani icəwənzini. Cawa masstavazi jaohan. Əj masstavadu əm kwadratakan onelani 1 *sm*.

Santimetrva hurmizi niruuri *sm*.

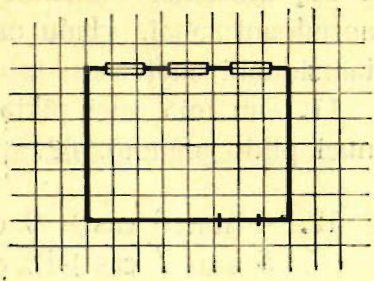
Əj jaoktowa aloseru.

4. Skola onelawani, mənə vii 30 onelawani metralara, adoli nasalkani-mat vi haosandu zoi, skola onelawani jaoru, əm kwadratakan onelani 10 *m* oronzəni taombori.

5. Əj plandu 1 kwadratakan 1 *m* icəwənzini. Hadu mertbə klass oneladoani nəuri? hadu metrba klass daraladoani nəuri?

6. Mənə klassai planbani jaoru, 1 kwadratakan 1 *m* oronzeani taombori.

Cawa metralajduj 75, caduj pulə *sm* ozi oseni, əm, metr ovodoani taondu; 25, caduj oi *sm* ozi oseni, əzi-də taonda. 25 ujsi, 75 pəjsi ozi oseni, kalta metrzi bodoru.



### Gərvuku taomba nongəori, acoori.

1. Əm nuci naj 2 ts. 35 kopejkazi əm poskova, guci 8-8 kopejkazi 2 vojkoğu nırukuwə gaceni. Kamur hadu zehawa pəhani?

2. Skola zovoori gealakodoani 18 ts. 46 kopejkazi undəhəmbə, 3 ts. 18 kopejkazi tukrəmbə, 14 ts. 30 kopejkazi sələm sirhəwə gaceci. Həm gaohan hazun hoğa salehani?

- |    |                          |                         |
|----|--------------------------|-------------------------|
| 3. | 1 ts. 58 k.+ 9 k.        | 3 ts. 65 k.— 8 k.       |
|    | 2 ts. 36 k.+18 k.        | 2 ts. 75 k.—27 k.       |
| 4. | 1 ts. 35 k.+ 2 ts. 26 k. | 7 ts. 86 k.—3 ts. 58 k. |
|    | 4 ts. 38 k.+ 1 ts. 54 k. | 4 ts. 78 k.—2 ts. 49 k. |

5. Hocəmbə tolvoloğari toptozı zolowa ujrə tugbuhəci. Toptoz onelani 5 *m* 8 *dm* vici. Muə ujeləni toptongoci 2 *m* 6 *dm* ocogohani. Hocin muəni soğtalani hoğa vici?

Decimetrba hurmizi *dm* niruuri.

6. 3 *m* 80 *sm* undəhəndulə 1 *m* 35 *sm* pohaci. Hadu santimetrdu ocogohan?

- |    |  |  |
|----|--|--|
| 7. | 2 <i>m</i> 6 <i>dm</i> +3 <i>dm</i>              | 5 <i>m</i> 8 <i>dm</i> —6 <i>dm</i>              |
|    | 3 <i>m</i> 4 <i>dm</i> +1 <i>m</i> 5 <i>dm</i>   | 7 <i>m</i> 6 <i>dm</i> —3 <i>m</i> 2 <i>dm</i>   |
| 8. | 1 <i>dm</i> 2 <i>sm</i> +7 <i>sm</i>             | 3 <i>dm</i> 8 <i>sm</i> —3 <i>sm</i>             |
|    | 4 <i>dm</i> 3 <i>sm</i> +2 <i>dm</i> 5 <i>sm</i> | 5 <i>dm</i> 9 <i>sm</i> —4 <i>dm</i> 6 <i>sm</i> |
| 9. | 2 <i>m</i> 24 <i>sm</i> +35 <i>sm</i>            | 8 <i>m</i> 68 <i>sm</i> —25 <i>sm</i>            |
|    | 3 <i>m</i> 32 <i>sm</i> +1 <i>m</i> 49 <i>sm</i> | 7 <i>m</i> 72 <i>sm</i> —2 <i>m</i> 37 <i>sm</i> |

10. Зуэјәциә классаду тәеөциј нај skoladu 4 casawa тәеө-  
cejni; 2 cas дәузәи selkoјdoani, тәтугујдуәни, сеаредоани әнәј;  
1 cas аloseмзи вухәмбәни тәеөсөми әңгојдоани әнәј. 10 cas  
аоредоани әнәј. Hadu casadu kupijдуәни, боала pulsijдуәни,  
тәинзидуәни әнәј?

11. Әм инә нүци пиктә 9 casadu јаслиду би. Hadu casadu  
нүци пиктә әниндуј би?

12. 4 aun 6 cas+ 9 cas  
5 aun 7 cas+12 cas

5 aun 23 cas— 7 cas  
4 aun 20 cas—16 cas

13. 7 aun 9 cas+2 aun 8 cas  
6 aun 5 cas+3 aun 18 cas

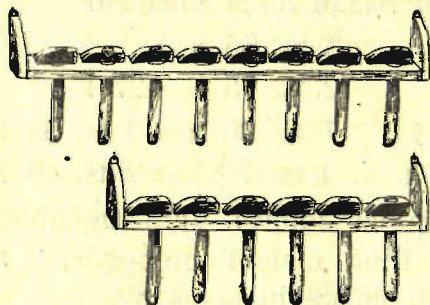
6 aun 18 cas —3 aun 9 cas  
8 aun 22 cas—6 aun 15 cas

## Acoori dalendoani unәcәuri.

1. Hawuj зәргиду paloa әгзи: ујзимә зәргиду-ну, пәгујзимә  
зәргиду-ну? Пәгујзимә paloa таондолани ујзимә paloawa daseru.

Hadu paloa daseptami-da аба?

Hadu paloazi ујзимә зәрги  
пәгујзимәдуј әгзи?



Bodoori:  $8-6=2$

Hadu paloazi пәгујзимә  
зәрги ујзимәдуј oi?

Bodoori:  $8-6=2$

**Закпун ңуңгундуј hadozi**  
әгзиwәни, ңуңгун закпонуј hadozi оewани saguj, закпон-  
dola ңуңгумбә acoori.

2. Туәтуәнә kolhosadu 38 ehan, 29 piktәни vicin. Әј ајја-  
ңаду камур 95 ehan ocin. Hadu ehanzi әм ајјаңаwа әгзи  
ocin?

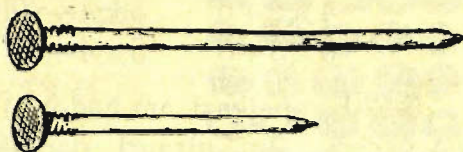
3. Әм aleodu 37 l moloko, тәј әмунду — 48 l vicin. Cala  
воңго aleola 12 l, зуәјә aleola 29 l зараohan. Hawuj aleodu  
oi moloko ocogohan? Hadu litrzi oi ocogohan?

Litrwә hurmizi l niruuri.

4. Kolhos usini 2 irunduləni 100 *kg* kapustawa acogohaci. Əmucən bi naj əm əmutu bi irundulə 39 *kg* acogohani. Hadozi əgzi kolhos əm irunduəni kapusta əmucən bi najduj?

5. Tukrəmbə metralaru. Hoņa əm tukrən təj əm tukrən-duj ormi? Hoņa əm tukrən təj əmunduj hurmi?

6. Zuar toņdo linijawa jaoru, əm linija 11 *sm* osezeani, təj əm 7 *sm* osezeani. Hoņa əm linija təj əmunduj ormi?



7. Usimbə tareori masinawa anguj zawodadu əm iniəwə 52 usə-nangalaņkowa, 27 usin kədərəkuwəni angohaci. Zea iniəwə 65 usə-nangalaņkowa, 32 usin kədərəkuwəni angohaci. Hadozi əgzi usimbə tareori masinawa zuəjə iniədu angohaci?

8. Haosamba anguj fabrikadu əm boņgozi zoboј naj siun tokoncea 38 *kg* haosambani angohani. Siun tokon siuciəni 43 *kg* angohani. Boņgozi zoboasi naj əm iniəwə 67 *kg* angohani.

Hadu kilogrammazi boņgozi zoboasi naj, boņgozi zoboј najduj oewa angohani?

#### SAHAMBI TƏZƏMSIGUURI.

1. 5 ts. 36 k.+1 ts. 47 k.      3 *m* 58 *sm*+2 *m* 37 *sm*  
2 ts. 92 k.—1 ts. 65 k.      4 *m* 95 *sm*—1 *m* 76 *sm*

2. Əm undəhən onelani 5 *m* 9 *dm* bicin. Cala 1 *m* 2 *dm* calehaci. Hadozi caleohan pasi təj əm paseduj hurmi?

### Horendola əgziləuriwə, obolaorewa zuəjəci-guuri.

1. 6 icəkuwə, 1 boјkoku nirukuwə gaceci. 1 icəku 3 kop. salehani. Niruku həm icəkuduj 2 kop. oezi salehani. Hoņa niruku salehani?

2. Bloknot 9 kop. saleni, əm haosan avahani 4 kop. saleni. 2 bloknot, 4 haosan avahani haoјzema maņgazi saleni? Hadozi maņgani?

|    |                  |                  |                    |
|----|------------------|------------------|--------------------|
| 3. | $2 \times 2 + 9$ | $2 \times 3 + 8$ | $2 \times 5 + 8$   |
|    | $2 \times 4 + 7$ | $2 \times 6 - 5$ | $2 \times 10 - 12$ |
|    | $2 \times 8 - 9$ | $2 \times 9 + 2$ | $2 \times 7 - 9$   |

|    |                  |                   |                    |                  |
|----|------------------|-------------------|--------------------|------------------|
| 4. | $5 \times 3 - 9$ | $9 \times 2 - 12$ | $6 \times 3 - 9$   | $3 \times 6 - 9$ |
|    | $8 \times 2 - 7$ | $7 \times 2 - 6$  | $4 \times 4 - 8$   | $6 \times 2 - 5$ |
|    | $4 \times 2 + 6$ | $3 \times 4 - 9$  | $10 \times 2 - 14$ | $4 \times 3 - 8$ |
|    | $3 \times 3 + 8$ | $5 \times 4 - 7$  | $4 \times 5 - 13$  | $3 \times 5 - 7$ |

5. 20 kopejkazi əm hadoa niruuri daqsakamba, əm nirukuwə gaceci. Əm niruuri daqsakan 4 kop. salehani. Niruku 8 kop. salehani. Hadu niruuri daqsakamba gaceci?

6. Əm haosan ziusinduəni 9 tohon, təj əmundu 6 tohon bicin. Taceocij naj zovojni tətuədu 5 tohomba tuləuri. Hadu tətuədu təj tohosal esi?

|    |          |          |          |
|----|----------|----------|----------|
| 7. | $4:2+9$  | $6:2+8$  | $10:2+9$ |
|    | $8:2+8$  | $12:2+7$ | $20:2+3$ |
|    | $16:2+6$ | $18:2+5$ | $14:2+4$ |

|    |          |            |           |           |
|----|----------|------------|-----------|-----------|
| 8. | $12:3+8$ | $12:6+18$  | $9:3+15$  | $10:5+11$ |
|    | $16:4+9$ | $20:10+14$ | $14:7+12$ | $18:6+9$  |
|    | $18:3+7$ | $15:3+8$   | $15:5+17$ | $20:5+7$  |
|    | $20:4+6$ | $18:9+16$  | $16:8+12$ | $12:4+8$  |

9. Niruuri daqsakandu 2-2 əgziləuri tablicawa niruru.

|                  |                   |                    |
|------------------|-------------------|--------------------|
| $2 \times 2 = 4$ | $2 \times 5 = 10$ | $2 \times 8 = 16$  |
| $2 \times 3 = 6$ | $2 \times 6 = 12$ | $2 \times 9 = 18$  |
| $2 \times 4 = 8$ | $2 \times 7 = 14$ | $2 \times 10 = 20$ |

Əgziləuri tablicawa tuj holaru: **2-2 2 modan zapaori**, **2-2 2 modan əgziləuri** — əmutu; **2-2 3 modan zapaori**, **2-2 3 modan əgziləuri** — əmutu, guci goj-da əmutu.

10. Niruuri daqsakandu 2-2 obolaori tablicawa niruru.

|         |          |           |
|---------|----------|-----------|
| $4:2=2$ | $10:2=5$ | $16:2=8$  |
| $6:2=3$ | $12:2=6$ | $18:2=9$  |
| $8:2=4$ | $14:2=7$ | $20:2=10$ |

Obolaori tablicawa tuj holaru: **4-2 2-2 obolaori**; **6-2 2-2 obolaori**; guci goj-da əmutu.



## 5-5 əgziləuri, ovolaori.

1. Usindu 10 irun bicin. Irun taondoani 5 pomidorva tarehaci. Pomidorva zərgiləmi taondu tuj-də: 5, 10, 15, 50-cea osezeani. Cıŋnu taomba niruru.

50-la 5-5 acoru, ava ocogojceəŋa-da.

2. Hadu pomidor 4 zərgidu? 8 zərgidu?

$$\begin{array}{l} 5+5+5+5 \\ 5 \times 4 \end{array} \quad \begin{array}{l} (5 \times 4) + (5 \times 4) \\ 5 \times 8 \end{array}$$

3. Hadu pomidor 3 zərgidu? 6 zərgidu? 9 zərgidu?

$$\begin{array}{l} 5+5+5 \\ 5 \times 3 \end{array} \quad \begin{array}{l} (5 \times 3) + (5 \times 3) \\ 5 \times 6 \end{array}$$

$$\begin{array}{l} (5 \times 3) + (5 \times 3) + (5 \times 3) \\ 5 \times 9 \end{array}$$

4. Hadu pomidor 5 zərgidu? 10 zərgidu?

$$\begin{array}{l} 5+5+5+5+5 \\ 5 \times 5 \end{array} \quad \begin{array}{l} (5 \times 5) + (5 \times 5) \\ 5 \times 10 \end{array}$$

5. Hadu pomidor 7 zərgidu?

$$\begin{array}{l} 5+5+5+5+5+5+5 \\ (5 \times 5) + (5 \times 2) \end{array} \quad \begin{array}{l} (5 \times 3) + (5 \times 3) + 5 \\ 5 \times 7 \end{array}$$

6. Usindu 9 irun bicin. Irun taondoani 5 pomidor bicin. Guci cadu 28 kapusta bicin. Pomidor hadəzi əgzi kapustaduj?

7. Kolhosadu 60 vojahan adoli bicin. 7 naj 5-5 adolewa taocegehaci. Hadu adoli əciəli taocegehən?

$$\begin{array}{l} 8. \quad 5 \times 5 + 17 \\ \quad 5 \times 8 - 27 \\ \quad 5 \times 6 + 70 \\ \quad 5 \times 7 - 19 \end{array} \quad \begin{array}{l} 5 \times (42 - 34) \\ 5 \times (51 - 42) \\ 5 \times (63 - 56) \\ 5 \times (34 - 24) \end{array} \quad \begin{array}{l} (91 - 86) \times 8 \\ (54 - 49) \times 6 \\ (42 - 37) \times 9 \\ (63 - 58) \times 10 \end{array}$$

9. 5 kg nealon damhi holgopi 1 kg oseguj. Əmun sorodu 20 kg nealon damhi bicin. Təj əmundu 40 kg bicin. Holgopi kamur hadu kg oseguj?

10. Əm iniədu alomzi 30 nirukuwə gazohani. Zea iniədu guci 45 nirukuwə gazohani. Taceocij gurundu 5-5 vojokoku nirukuwə buhəci. Hadu naj nirukuwə bahani?



11. Ulpij artel kooperatiwadu bongodu 25 tiəsədu, totara guci 50 tiəsədu kacamawa buhəni. Əm kacama 5 tiəsə salehani. Hadu kacamawa buhəni?

12. Əm tətəwə angooredu 5 m bosoni ənəj. Hadu tətəwə 35 metrzi angoori?

13. Əj pəgiələ bi bodomba tuj bi ərdənzi bodoru:

$$5 \times x = 30$$

$$30 : 5 = 6$$

$$5 \times x = 10$$

$$5 \times x = 15$$

$$5 \times x = 25$$

$$5 \times x = 20$$

$$5 \times x = 30$$

$$5 \times x = 50$$

$$5 \times x = 40$$

$$5 \times x = 45$$

$$5 \times x = 35$$

14.  $25 : 5 + 8$                        $(14 + 16) : 5$                        $(81 - 46) : 5$

$35 : 5 + 9$                        $(17 + 28) : 5$                        $(63 - 38) : 5$

$45 : 5 + 6$                        $(32 + 18) : 5$                        $(54 - 14) : 5$

15. 5-5 əgziləuri, obolaori tablicawa niruru:

$$5 \times 2 = 10$$

$$5 \times 5 = 25$$

$$5 \times 8 = 40$$

$$5 \times 3 = 15$$

$$5 \times 6 = 30$$

$$5 \times 9 = 45$$

$$5 \times 4 = 20$$

$$5 \times 7 = 35$$

$$5 \times 10 = 50$$

$$10 : 5 = 2$$

$$25 : 5 = 5$$

$$40 : 5 = 8$$

$$15 : 5 = 3$$

$$30 : 5 = 6$$

$$45 : 5 = 9$$

$$20 : 5 = 4$$

$$35 : 5 = 7$$

$$50 : 5 = 10$$

## Hadu-da modan əgzi.

1. Adoli nasalkani-mat bi haosandu 6 kwadratakamba kəndəli jaoru. Zakpadoani 3 modan 6-6 kwadratakamba jaoru, — 3 modan əgzi-də əmutu. Hadu kwadratakan zuəjəciedu ocin?

**Bodoori:**  $6 \times 3 = 18$

2. 2 krugəkəmbə jaoru. Totara 4 modan əgziləru. Hadu krugəkən ocin?

**Bodoori:**  $2 \times 4 = 8$

3. Ҷалазӣ зобоори станоказӣ ғам иғиғәвә 5 m bosowa angoori. Fabrika masinazeani 6 modan puləzi angoori. Hadu metrba əm inigəwə fabrika masinazeani angoori?

4. Əm kolhosanğan gosudarstwo nağdajni obligacijalani 5 tiəsəwə buhəni. Cazi 10 modan əgzizi hətəhəni. Hadu tiəsəwə hətəhəni?

### 3-3 əgziləuri, obolaori.

1. Kurkəkəmbə. elanzi taondu: 3, 6, 9, 30-cea-da. Həm taomba niruuri dajsakandu niruru.

30-dola 3-3 acoru, aba ocogojceaşa-da.

2. Hadu kurkəkən 4 torakandu? 8 torakandu?

3. Hadu kurkəkən 3 torakandu? 6 torakandu? 9 torakandu?

4. Hadu kurkəkən 5 torakandu? 10 torakandu?

5. Hadu kurkəkən 7 torakandu?

6. 7 kupiuri cugunikəmbə (parowozakamba) aŋgohaci. Cugunikən taondoani 3 kurkəkən ənəhən. Kamur 50 kurkəkən bicin. Hadu kurkəkən ocogohan?

7.  $3 \times 7 + 79$                        $3 \times (16 - 7)$                        $(21 - 18) \times 8$

$3 \times 9 - 18$                        $3 \times (14 - 6)$                        $(12 - 9) \times 10$

$3 \times 8 + 46$                        $3 \times (15 - 8)$                        $(32 - 29) \times 7$

8. Kupiuri tokpokandu 3 hurmi undəhəkən, 2 ormi undəhəkən ənəj. 24 hurmi undəhəkəmbə aŋgohaci. Hadu ormi undəhəkəmbə aŋgori, esi?

9. 2 cagzan avaha haosani 3 kop. saleni. Əm taceocij najdu 18 kop. bicin. Təj əm taceocij najdu 27 kop. bicin. Kamur hadu avaha haosambani təj zehazi gaori?

10. Əm icəku 3 kop. saleni. Əm najdu 6 geom moneta bicin. Geom moneta taondoani 5 kop. bicin. Hadu icəkuwə təj zehazi gaori?

11. 2 niruuri gedakan 3 kop. saleni. Hadu niruuri gedakamba 21 kopejkazi gaori?

12.  $3 \times x = 6$                        $3 \times x = 9$                        $3 \times x = 15$

$3 \times x = 12$                        $3 \times x = 18$                        $3 \times x = 30$

$3 \times x = 24$                        $3 \times x = 27$                        $3 \times x = 21$

13.  $24 : 3 + 19$                        $(60 - 39) : 3$                        $(19 + 8) : 3$

$27 : 3 + 26$                        $(83 - 56) : 3$                        $(18 + 6) : 3$

$21 : 3 + 35$                        $(72 - 42) : 3$                        $(12 + 9) : 3$

14. Эм орми бревнова 3 hurmi бревно озеэани calejci. 24 hurmi бревнова calehaci. Гучи 29 орми бревно ocogohan. Камур hadu орми бревно воггоду vicin?

15. 3-3 эгзилэури, оволaори таблицава нируру:

$$3 \times 2 = 6$$

$$3 \times 5 = 15$$

$$3 \times 8 = 24$$

$$3 \times 3 = 9$$

$$3 \times 6 = 18$$

$$3 \times 9 = 27$$

$$3 \times 4 = 12$$

$$3 \times 7 = 21$$

$$3 \times 10 = 30$$

$$6 : 3 = 2$$

$$15 : 3 = 5$$

$$24 : 3 = 8$$

$$9 : 3 = 3$$

$$18 : 3 = 6$$

$$27 : 3 = 9$$

$$12 : 3 = 4$$

$$21 : 3 = 7$$

$$30 : 3 = 10$$

### 4-4 эгзилэури, оволaори.

1. Сэзэн nereakambani 4-4 таонду тuj-də: 4, 8, 12, 40-ци-дə. Нэм таомва нируру.

40-лə 4-4 аору, ава ocogojceaҗa-da.



2.  $4 + 4 + 4 + 4$                        $(4 \times 4) + (4 \times 4)$   
 $4 \times 4$                                        $4 \times 8$

3.  $4 + 4 + 4$                                $(4 \times 3) + (4 \times 3)$   
 $4 \times 3$                                        $4 \times 6$   
 $(4 \times 3) + (4 \times 3) + (4 \times 3)$   
 $4 \times 9$

4.  $4 + 4 + 4 + 4 + 4$                        $(4 \times 5) + (4 \times 5)$   
 $4 \times 5$                                        $4 \times 10$

5.  $4 + 4 + 4 + 4 + 4 + 4 + 4$                        $(4 \times 3) + (4 \times 3) + 4$   
 $(4 \times 5) + (4 \times 2)$                                        $4 \times 7$

6. 9 kupiuri сэзəkəndулə 4-4 nereakambə nosoori. 17 nereakambə əciəli аҗgora. Hadu nereakambə аҗgohan?

7. 7 бревнова гозohaci. Бревно таондолани 4 undəhən озеэани pohaci. 19 undəhənзи зогва геalahaci. Hadu undəhən ocogohan?

8. Nuci гurusəl gasa piktəni omogoani 4 urəktəkəmbə аҗgohaci. Gasa omogoani 9 urəktəkən modan эгзи опи-mat esi. Гучи hadu urəktəkəmbə аҗgori, esi?

|    |                    |                       |                      |
|----|--------------------|-----------------------|----------------------|
| 9. | $4 \times 9 + 48$  | $4 \times (43 - 36)$  | $(41 - 37) \times 7$ |
|    | $4 \times 10 - 25$ | $4 \times (62 - 53)$  | $(52 - 48) \times 6$ |
|    | $4 \times 8 - 19$  | $4 \times (100 - 90)$ | $(33 - 29) \times 8$ |

10. Əm klassadu 32 taceocij naj. Əm dərədu 4 naj təsijci. Hadu dərədu naj təsijci?

11. Soroj haosan avahani 4 kop. saleni. Hadu soroj haosan avahawani 24 kopejkazi gaori? Hadu 36 kopejkazi gaori?

12. 4 haosan avahazeani əm niruuri daqsakamba aŋgoori. Hadu daqsakamba 40 avahazi aŋgoori?

13. Əm vandamba aŋgooredu 4 bəgzı ənəj. Hadu vandamba 28 bəgzızı aŋseori?

|     |                   |                   |                   |
|-----|-------------------|-------------------|-------------------|
| 14. | $4 \times x = 8$  | $4 \times x = 12$ | $4 \times x = 20$ |
|     | $4 \times x = 16$ | $4 \times x = 24$ | $4 \times x = 40$ |
|     | $4 \times x = 32$ | $4 \times x = 36$ | $4 \times x = 28$ |

|     |               |                  |                 |
|-----|---------------|------------------|-----------------|
| 15. | $24 : 4 + 37$ | $28 : (61 - 57)$ | $(53 - 17) : 4$ |
|     | $28 : 4 + 45$ | $40 : (63 - 59)$ | $(18 + 14) : 4$ |
|     | $32 : 4 + 56$ | $36 : (70 - 66)$ | $(61 - 37) : 4$ |

16. Jasli varoni 2 aleodu molokowa erahaci. Əm aleodu 7 l, təj əmundu 9 l moloko bicin. Əm litr 4 cawal molokowani hətəj. Hadu cawal molokoni 2 aleodu bicin?

17. 8 naj 3-3 sezanzi kuərəwə bodorejci. 7 naj 4-4 sezanzi bodorejci. Kamur hadu naj sezanzi bodorejci?

18. Buə boadopu-wa nuci naj zawodadu əm iniəwə 4 casadu zovoj. Nekan boadoani nuci naj əm iniəwə 14 casadu zovoj. Hadu casadu buə boadopu-wa nuci naj ŋuŋgun iniəwə zovoj? Hadu casadu buə nuci najru ŋuŋgultə zovojni, nekan nuci najni zuər iniədu zovojdoani oi?

19. 4-4 əgziləuri, ovolaori tablicawa niruru:

|                   |                   |                    |
|-------------------|-------------------|--------------------|
| $4 \times 2 = 8$  | $4 \times 5 = 20$ | $4 \times 8 = 32$  |
| $4 \times 3 = 12$ | $4 \times 6 = 24$ | $4 \times 9 = 36$  |
| $4 \times 4 = 16$ | $4 \times 7 = 28$ | $4 \times 10 = 40$ |
| $8 : 4 = 2$       | $20 : 4 = 5$      | $32 : 4 = 8$       |
| $12 : 4 = 3$      | $24 : 4 = 6$      | $36 : 4 = 9$       |
| $16 : 4 = 4$      | $28 : 4 = 7$      | $40 : 4 = 10$      |

- |    |              |              |        |        |
|----|--------------|--------------|--------|--------|
| 1. | $5 \times 6$ | $4 \times 6$ | $25:5$ | $28:4$ |
|    | $4 \times 8$ | $5 \times 7$ | $24:3$ | $45:5$ |
|    | $3 \times 7$ | $3 \times 9$ | $40:5$ | $36:4$ |

2. Nuci gurusəl 54 ulgiwə wahaci. 6 nuci naj 5-5 ulgiwə wahaci, puləni 4-4 wahaci. Kamur hadu nuci naj bicin?

## 6-6 əgziləuri, obolaori.

|     |   |                 |
|-----|---|-----------------|
| 1.  | $6 =$                                     | $6 \times 1 =$  |
| 2.  | $6 + 6 =$                                 | $6 \times 2 =$  |
| 3.  | $6 + 6 + 6 =$                             | $6 \times 3 =$  |
| 4.  | $6 + 6 + 6 + 6 =$                         | $6 \times 4 =$  |
| 5.  | $6 + 6 + 6 + 6 + 6 =$                     | $6 \times 5 =$  |
| 6.  | $6 + 6 + 6 + 6 + 6 + 6 =$                 | $6 \times 6 =$  |
| 7.  | $6 + 6 + 6 + 6 + 6 + 6 + 6 =$             | $6 \times 7 =$  |
| 8.  | $6 + 6 + 6 + 6 + 6 + 6 + 6 + 6 =$         | $6 \times 8 =$  |
| 9.  | $6 + 6 + 6 + 6 + 6 + 6 + 6 + 6 + 6 =$     | $6 \times 9 =$  |
| 10. | $6 + 6 + 6 + 6 + 6 + 6 + 6 + 6 + 6 + 6 =$ | $6 \times 10 =$ |

1. Əj tablicawa niruru. Hadu osi zuəjə zərgidu, dujəcüə zərgidu, zakrocea zərgidu? Ocembani tablicadu niruru.

$$6 + 6 + 6 + 6 \qquad (6 \times 4) + (6 \times 4)$$

$$6 \times 4 \qquad 6 \times 8$$

2. Hadu osi elacea zərgidu, nıngucüə zərgidu, hujücüə zərgidu? Ocembani tablicadu niruru.

$$6 + 6 + 6 \qquad (6 \times 3) + (6 \times 3) \qquad (6 \times 3) + (6 \times 3) + (6 \times 3)$$

$$6 \times 3 \qquad 6 \times 6 \qquad 6 \times 9$$

3. Hadu osi tojngacea zərgidu, zoacea zərgidu? nadacea zərgidu? Ocembani tablicadu niruru.

$$6 + 6 + 6 + 6 + 6 \qquad (6 \times 5) + (6 \times 5)$$

$$6 \times 5 \qquad 6 \times 10$$

$$6+6+6+6+6+6+6 \quad (6 \times 3) + (6 \times 3) + 6$$

$$(6 \times 5) + (6 \times 2) \quad 6 \times 7$$

4. Boṅgozi zovoḅoj naj əm casadu 60 dawawa təlgəcij. Boṅgozi zovoasi naj əm casadu 54 dawawa təlgəcij. Hadu dawazi boṅgozi zovoḅoj naj 7 casadu əgzizi təlgəcij, boṅgozi zovoasi najduj?

5. 4 laha 6 kilogrammadu bi. Hadu kilogrammadu osi 36 laha?

6. Gəun seṅsa 6 kilogrammadu bi. Simuksəku seṅsa 6 modan əgzi. Hadu kilogrammadu simuksə bi?

|    |                   |                      |                      |
|----|-------------------|----------------------|----------------------|
| 7. | $6 \times 5 - 15$ | $6 \times (23 - 19)$ | $(15 - 9) \times 4$  |
|    | $6 \times 9 + 28$ | $6 \times (52 - 46)$ | $(13 - 7) \times 5$  |
|    | $6 \times 7 - 24$ | $6 \times (47 - 37)$ | $(20 - 14) \times 9$ |
|    | $6 \times 8 + 36$ | $6 \times (64 - 56)$ | $(14 - 8) \times 7$  |

8. Kupiuri zokamba aṅgooredu 6 undəhəkən ənəj. Nuci gurusəl boṅgodu 24 undəhəkəmbə tojbalahaci. Totara guci 48 undəhəkəmbə tojbalahaci. Hadu zokandu esi?

9. Əm kacamala kooperatiw 6 tiəsəwə buri. Əm əktə naj boṅgodu kacamala 36 tiəsəwə bahani. Totara guci 54 tiəsəwə bahani. Kamur hadu kacamawa təj əktə naj kooperatiwadu buhəni?

10. Nojəvr beani 30 iniə. Hadu ṅuṅgultə nojəvr beadoani?

11. Ogdazi əm casadu 6 kilometrəba ənəuri. Hadu casadu 60 kilometrəba ənəuri?

12. Nadaltadu 6 zovoori iniə. Tərciuhənziəri buə 42 iniəwə taceocephu. Hadu nadaltawa taceocephu?

|     |                   |                   |                   |
|-----|-------------------|-------------------|-------------------|
| 13. | $6 \times x = 12$ | $6 \times x = 18$ | $6 \times x = 30$ |
|     | $6 \times x = 24$ | $6 \times x = 36$ | $6 \times x = 60$ |
|     | $6 \times x = 48$ | $6 \times x = 54$ | $6 \times x = 42$ |

|     |               |                 |                 |
|-----|---------------|-----------------|-----------------|
| 14. | $36 : 6 + 25$ | $(16 + 14) : 6$ | $(25 + 29) : 6$ |
|     | $42 : 6 + 48$ | $(72 - 48) : 6$ | $(65 - 17) : 6$ |
|     | $54 : 6 + 39$ | $(67 - 19) : 6$ | $(82 - 22) : 6$ |

15. Noṅzela bi saradu əm ehan əm iniədu 6 l molokowani buhəni. Nama saradu nadaltadu təj ehan 19 l molokowani

pu'läzi buhän. Nama saradu hadu 1 molokowani nadaltadu buhäni?

|     |           |                    |              |              |
|-----|-----------|--------------------|--------------|--------------|
| 16. | (17+19):6 | $6 \times (51-47)$ | $4 \times 6$ | $5 \times 6$ |
|     | (23+25):6 | $6 \times (93-85)$ | $6 \times 4$ | $6 \times 5$ |
|     | (37+17):6 | $6 \times (80-74)$ | 24:4         | 30:5         |
|     | (11+13):6 | $6 \times (62-53)$ | 24:6         | 30:6         |

17. 6-6 ägziläuri, obolaori tablicawa niruru.

|                   |                   |                    |
|-------------------|-------------------|--------------------|
| $6 \times 2 = 12$ | $6 \times 5 = 30$ | $6 \times 8 = 48$  |
| $6 \times 3 = 18$ | $6 \times 6 = 36$ | $6 \times 9 = 54$  |
| $6 \times 4 = 24$ | $6 \times 7 = 42$ | $6 \times 10 = 60$ |
| 12:6=2            | 30:6=5            | 48:6=8             |
| 18:6=3            | 36:6=6            | 54:6=9             |
| 24:6=4            | 42:6=7            | 60:6=10            |

## 8-8 ägziläuri, obolaori.

1. Osektakamba 8-8 taondu, tuj-dä: 8, 16, 24, 80-cea-da. Häm taomwa niruru.

80-la 8-8 acoru, awa ocogojceaṇa-da

★ ★ ★ ★ ★ ★ ★ ★

★ ★ ★ ★ ★ ★ ★ ★

★ ★ ★ ★ ★ ★ ★ ★

★ ★ ★ ★ ★ ★ ★ ★

★ ★ ★ ★ ★ ★ ★ ★

★ ★ ★ ★ ★ ★ ★ ★

★ ★ ★ ★ ★ ★ ★ ★

★ ★ ★ ★ ★ ★ ★ ★

★ ★ ★ ★ ★ ★ ★ ★

★ ★ ★ ★ ★ ★ ★ ★

★ ★ ★ ★ ★ ★ ★ ★

★ ★ ★ ★ ★ ★ ★ ★

2. Hadu osektakan 4 zärgidu? 8 zärgidu?

3. Hadu osektakan 3 zärgidu? 6 zärgidu? 9 zärgidu?

4. Hadu osektakan 5 zärgidu, 10 zärgidu?

5. Hadu osektakan 7 zärgidu?

6. 3 awaha haosani 8 kop. saleni. Tukəmbə ängogoaari 18 awaha haosambani gaceci. Häm haosan hoṇa salehani?

7. 6 nuci naj 8-8 tukəmbə ängohaci; 9 nuci naj 5-5 mokajgoani ängohaci. Hajwa, hadozi puləwə ängohaci: tukəmbə-nu, mokamba-nu?

8. Əm kupəndu 8 tukən, təj əmundu 4 modan ägzü. Kamur hadu tukən?



|    |                   |                    |                      |
|----|-------------------|--------------------|----------------------|
| 9. | $8 \times 6 + 25$ | $8 \times 8 - 36$  | $8 \times (53 - 44)$ |
|    | $8 \times 9 - 38$ | $8 \times 3 + 48$  | $8 \times (81 - 75)$ |
|    | $8 \times 7 + 19$ | $8 \times 10 - 57$ | $8 \times (62 - 54)$ |
|    | $8 \times 5 - 23$ | $8 \times 4 + 29$  | $8 \times (45 - 38)$ |

|     |                       |                      |                      |
|-----|-----------------------|----------------------|----------------------|
| 10. | $(100 - 92) \times 6$ | $(53 - 45) \times 5$ | $8 \times (92 - 89)$ |
|     | $(75 - 67) \times 9$  | $(32 - 24) \times 4$ | $8 \times (43 - 36)$ |
|     | $(84 - 76) \times 7$  | $(91 - 83) \times 8$ | $8 \times (61 - 51)$ |

11. Hoolaori zogdu 32 naj bicin. Əm bandandu 8-8 naj təhəci. Hadu bandandu naj təhəni?

12. 64 naj ogdazi ənəjci. Ogda taondoani 8 naj təsijci. Hadu ogdazi ənəjci?

13. Demonstracijazi 24 Komsomoldu bi naj ənəjci. Təj gurusəl haməalaci 48 pioner ənəjci. Həm naj zərgizi ənəjci. Zərgi taondoani 8 naj. Kamur hadu zərgi?

14. Lozungawa niruguəri bukwasal daralani 8 *sm* hazalaori. Haosandu 72 *sm* onelani, 56 *sm* onelani hadu bukwa osi?

|     |                   |                   |                   |
|-----|-------------------|-------------------|-------------------|
| 15. | $8 \times x = 16$ | $8 \times x = 24$ | $8 \times x = 40$ |
|     | $8 \times x = 32$ | $8 \times x = 48$ | $8 \times x = 80$ |
|     | $8 \times x = 64$ | $8 \times x = 72$ | $8 \times x = 56$ |

|     |               |               |                 |                 |
|-----|---------------|---------------|-----------------|-----------------|
| 16. | $32 : 8 + 27$ | $64 : 8 + 47$ | $(18 + 38) : 8$ | $(71 - 39) : 8$ |
|     | $48 : 8 + 39$ | $72 : 8 + 65$ | $(23 + 17) : 8$ | $(83 - 59) : 8$ |
|     | $24 : 8 + 58$ | $56 : 8 + 86$ | $(46 + 26) : 8$ | $(65 - 17) : 8$ |

|     |               |               |                 |                 |
|-----|---------------|---------------|-----------------|-----------------|
| 17. | $40 : 8 + 66$ | $80 : 8 + 54$ | $(58 + 22) : 8$ | $(91 - 27) : 8$ |
|     | $56 : 8 + 78$ | $72 : 8 + 67$ | $(29 + 19) : 8$ | $(87 - 39) : 8$ |
|     | $72 : 8 + 91$ | $64 : 8 + 82$ | $(36 + 28) : 8$ | $(91 - 19) : 8$ |

18. 81 kopejkazi kooperatiwala 5 nirukuwə, guci əm hadoa niruuri dajsakamba gaceci. Əm niruku 5 kop. salehani. Əm niruuri dajsakan 8 kop. salehani. Hadu niruuri dajsakamba gaceci?

19. 1 *m* mokandola 36 santimetrba calehaci. Puləziəni kupuri dərəkən bəgziguəni aŋgohaci. Əm dərəkən bəgzini onelani 8 *sm*. Hadu bəgzı ocin?

20. 8-8 əgziləuri, obolaori tablicawa niruru:

$8 \times 2 = 16$

$8 \times 5 = 40$

$8 \times 8 = 64$

$8 \times 3 = 24$

$8 \times 6 = 48$

$8 \times 9 = 72$

$8 \times 4 = 32$

$8 \times 7 = 56$

$8 \times 10 = 80$

$16 : 8 = 2$

$40 : 8 = 5$

$64 : 8 = 8$

$24 : 8 = 3$

$48 : 8 = 6$

$72 : 8 = 9$

$32 : 8 = 4$

$56 : 8 = 7$

$80 : 8 = 10$

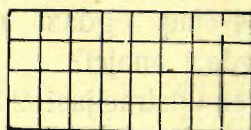
21. Əməcə toğdo-poksoŋkosalba jaoru.

Toğdo-poksoŋko taondoani kwadratakamba boŋgodu ujəzi pəjsi, totara zəuŋgiəzi aŋgea varoni taondu. Ocemba unəcirü.



$3 \times 8 = 24$

$8 \times 3 = 24$



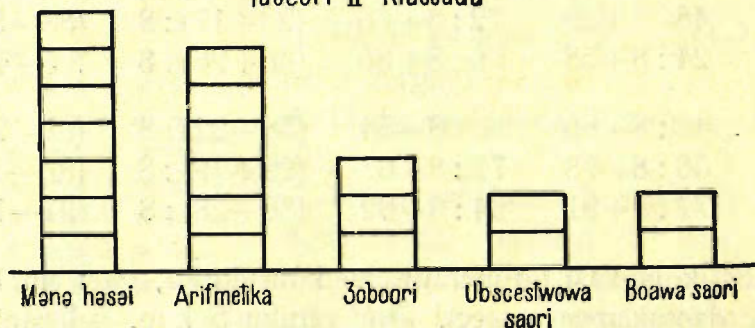
$4 \times 8 = 32$

$8 \times 4 = 32$

Əgziləmi bodooredu əgziləuri taosalba mənə dola bəu-mvəci zəəcihən-də aja. Əj bodomba bodomı, əj kolewa təzəmsiguru:  $3 \times 5$ ;  $3 \times 6$ ;  $4 \times 3$ ;  $4 \times 5$ ;  $4 \times 6$ ;  $5 \times 6$ ;  $5 \times 8$ ;  $6 \times 8$ ;  $5 \times 10$ ;  $6 \times 10$ .

### CIŪKIN 3A DIAGRAMMASAL.

Əm nadalla hadu taceoçeri cas goj-goj predmetawa taceori II klassadu



1. Tokpokan taoni 1 taceoçeri casawa icəwənzini. Əj masstavazi diagrammawa aŋgohan.

Tokpokamba taonda, undu — hajwa diagramma icəwənzini?

2. Si saru: suə klassadoasu hadu nuci naj pioner. Husə nuci gurumbə, əktə nuci gurumbə pazi-pazi taondu. Niruuri

dagsakandu zuer torakamba kwadrataku jaoru. Æm torakan nuci husæ gurumbæ icæwænzi, tæj æm torakan nuci æktæ gurumbæ icæwænzi. Diagramma ujlæni niruru: „Zuæjæ klassadu pioner taoni“. Torakan pægiælæni niruru: „nuci husæ gurusæl“, „nuci æktæ gurusæl.“ Diagramma zakpadoani diagrammawa aŋgoori masstabawa niruru.

3. Okteabr rewolucijani zuliælæni zoboŋ naj zawodadu 12 casadu zoboŋ bicin. Æsi buæ zawodadopu-wa, zoboŋ naj 7 casadu zoboŋ. Diagrammawa jaoru: „Rewolucija zuliælæni, æsi zoboŋ naj iniænguæni“.

### SAHAMBI TÆZÆMSIGUURI.

|    |              |               |        |        |
|----|--------------|---------------|--------|--------|
| 1. | $6 \times 5$ | $8 \times 9$  | $36:6$ | $64:8$ |
|    | $8 \times 7$ | $6 \times 10$ | $48:8$ | $42:6$ |
|    | $6 \times 8$ | $8 \times 5$  | $54:6$ | $80:8$ |

2. 6 kg opala hlebawa aŋgopi, 8 kg oseguj. Hadu kg hleb 42 kg opala oseguj?

## 9-9 ægzilæuri, obolaori.

|     |   |                 |
|-----|---|-----------------|
| 1.  | $9 =$                                     | $9 \times 1 =$  |
| 2.  | $9 + 9 =$                                 | $9 \times 2 =$  |
| 3.  | $9 + 9 + 9 =$                             | $9 \times 3 =$  |
| 4.  | $9 + 9 + 9 + 9 =$                         | $9 \times 4 =$  |
| 5.  | $9 + 9 + 9 + 9 + 9 =$                     | $9 \times 5 =$  |
| 6.  | $9 + 9 + 9 + 9 + 9 + 9 =$                 | $9 \times 6 =$  |
| 7.  | $9 + 9 + 9 + 9 + 9 + 9 + 9 =$             | $9 \times 7 =$  |
| 8.  | $9 + 9 + 9 + 9 + 9 + 9 + 9 + 9 =$         | $9 \times 8 =$  |
| 9.  | $9 + 9 + 9 + 9 + 9 + 9 + 9 + 9 + 9 =$     | $9 \times 9 =$  |
| 10. | $9 + 9 + 9 + 9 + 9 + 9 + 9 + 9 + 9 + 9 =$ | $9 \times 10 =$ |

1. Æj tablicawa niruru. Hadu osi zuæjæ zærgidu, dujæciæ zærgidu, zakpocæa zærgidu? Ocemvani tablicadu niruru.

|              |                 |                               |
|--------------|-----------------|-------------------------------|
| $9 + 2$      | $9 + 9 + 9 + 9$ | $(9 \times 4) + (9 \times 4)$ |
| $9 \times 2$ | $9 \times 4$    | $9 \times 8$                  |

2. Hadu osi elacea zərgidu, ɲungucia zərgidu, hujucia zərgidu? Ocembani tablicadu niruru.

$$\begin{array}{ccc} 9+9+9 & (9 \times 3) + (9 \times 3) & (9 \times 3) + (9 \times 3) + (9 \times 3) \\ 9 \times 3 & 9 \times 6 & 9 \times 9 \end{array}$$

3. Hadu osi tojngacea zərgidu, zoacea zərgidu, nadacea zərgidu? Ocembani tablicadu niruru.

4. Taceocij nuci gurusəl 10 kədərəkuwə aɲgojci. Kədəruku taondoani 9 huktəwə aɲgoori. Cala 38 huktəwə əciəli aɲgora. Hadu huktəwə aɲgohaci?

5. 8 tətəudu 9-9 tohomba tuləuri. 45 tohomba tuləhəci. Hadu tohomba guci tuləuri?

6. Usindu 9 daleandu duduəsəwə tarehaci. Cawa volo ərindu 10 modan əgzizi acogohaci. Hadu daleandu tarehanduj əgzizi acogohaci?

$$\begin{array}{cccc} 7. & 10 \times 3 - 3 & 10 \times 5 - 5 & 10 \times 7 - 7 & 10 \times 9 - 9 \\ & 9 \times 3 & 9 \times 5 & 9 \times 7 & 9 \times 9 \\ & 10 \times 4 - 4 & 10 \times 6 - 6 & 10 \times 8 - 8 & 10 \times 10 - 10 \\ & 9 \times 4 & 9 \times 6 & 9 \times 8 & 9 \times 10 \end{array}$$

$$\begin{array}{ccc} 8. & (75 - 66) \times 4 & 9 \times (34 - 27) & (25 - 16) \times 7 \\ & (84 - 75) \times 8 & 9 \times (52 - 49) & (73 - 64) \times 6 \\ & (93 - 84) \times 5 & 9 \times (43 - 34) & (95 - 86) \times 8 \\ & (100 - 91) \times 6 & 9 \times (25 - 15) & (64 - 55) \times 9 \end{array}$$

9. Ergazəazi baza baroni zuər naj dawa bockawani erasohaci. Əm naj 36 bockawa erasohani. Təj əmun naj 72 bockawa erasohani. Naj taoni əm iniəwə 9 bockawa erasohani. Hadu iniəwə naj taoni erasohani?

10. 9 kg dawa!a oksambani holgepi 1 kg oseguj. Hadu kg holgohan oksan 27 kilogrammala, 54 kilogrammala, 81 kilogrammala oseguj?

11. Ulən molokowa serij naj əm iniəwə 9 muəlu molokowani serij. Əm kolhosadu bi ehasal əm iniədu 45 muəlu molokowani buri. Təj əm kolhosadu bi ehasal əm iniədu 90 muəlu molokowani buri. Hadu ulən molokowa serij najwa əjdu, təj əmundu gələj?

12. Əm kədərəku 9 huktəku. Hadu kədərəkuwə 63 huktəzi aɲgoori?

$$\begin{array}{lll}
 13. & 9 \times x = 18 & 9 \times x = 27 & 9 \times x = 45 \\
 & 9 \times x = 36 & 9 \times x = 54 & 9 \times x = 90 \\
 & 9 \times x = 72 & 9 \times x = 81 & 9 \times x = 63
 \end{array}$$

$$\begin{array}{lll}
 14. & (27:9) \times 7 & (45:9) \times 8 & (17+19):9 \\
 & (54:9) \times 8 & (90:9) \times 4 & (28+44):9 \\
 & (63:9) \times 5 & (81:9) \times 6 & (25+29):9
 \end{array}$$

$$\begin{array}{lllll}
 15. & 5 \times 9 & 4 \times 9 & 8 \times 9 & 3 \times 9 & 6 \times 9 \\
 & 9 \times 5 & 9 \times 4 & 9 \times 8 & 9 \times 3 & 9 \times 6
 \end{array}$$

16. Əm naj kooperativədu əm hadoa colcojwa, guci 4 ojom-  
 va buhəni. Calə 86 tiasəwə vahani. Əm colcoj salehani 9 ts.,  
 əm ojon — 8 ts. Hadu colcojwa buhəni?

17. Əm pioner hopəndoani 47 pioner. 2 zalandu 10-10  
 pioner, pulə zalandu 9-9 pioner. Hadu zalan təj hopəndu?

18. 9-9 əgziləuri, ovolaori tablicawa niruru:

$$\begin{array}{lll}
 9 \times 2 = 18 & 9 \times 5 = 45 & 9 \times 8 = 72 \\
 9 \times 3 = 27 & 9 \times 6 = 54 & 9 \times 9 = 81 \\
 9 \times 4 = 36 & 9 \times 7 = 63 & 9 \times 10 = 90 \\
 18 : 9 = 2 & 45 : 9 = 5 & 72 : 9 = 8 \\
 27 : 9 = 3 & 54 : 9 = 6 & 81 : 9 = 9 \\
 36 : 9 = 4 & 63 : 9 = 7 & 90 : 9 = 10
 \end{array}$$

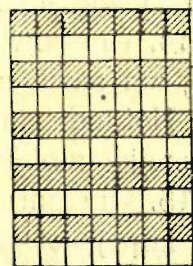
## 7-7 əgziləuri, ovolaori.

1. Kwadratakamba zərgizi taəndu, tuj-də: 7, 14, 70-cea-da.  
 Həm taəmbə niruru.

70-la 7-7 acoru, avə ocogojceaşa-da.

$$\begin{array}{ll}
 2. & 7+7+7+7 & (7 \times 4) + (7 \times 4) \\
 & 7 \times 4 & 7 \times 8
 \end{array}$$

$$\begin{array}{ll}
 3. & 7+7+7 & (7 \times 3) + (7 \times 3) \\
 & 7 \times 3 & 7 \times 6 \\
 & (7 \times 3) + (7 \times 3) + (7 \times 3) & \\
 & 7 \times 9 &
 \end{array}$$



$$\begin{array}{lll}
 4. & 7+7+7+7+7 & (7 \times 3) + (7 \times 2) & (7 \times 5) + (7 \times 5) \\
 & 7 \times 5 & 7 \times 5 & 7 \times 10
 \end{array}$$

$$5. \quad 7+7+7+7+7+7+7 \qquad (7 \times 3) + (7 \times 3) + 7$$

$$\qquad (7 \times 5) + (7 \times 2) \qquad \qquad \qquad 7 \times 7$$

6. Skolawa ewacegoari əm iniəwə 7 tuhiəwə ewacij. Internatawa ewacegoari əm iniəwə 6 tuhiəwə ewacij. Hadu tuhiəwə əm nadaltadu skoladu, internatadu ewacij?

7. Əm daleandu 7 *kg* opa. Təj əmundu 4 modan əgzi, Elacea daleandu 5 *kg* zuəjə daleanduj əgzi. Hadu *kg* elacea daleandu?

8. Zuar aleodu 62 *l* moloko bicin. Əm aleola 7 *l* molokowani hodasehaci. Təj əm aleola 3 modan əgzi molokowa hodasehaci. Hadu *l* molokowani hodasemi-da avaci?

$$9. \quad \begin{array}{lll} 7 \times 3 + 39 & 7 \times 8 - 19 & (15 - 8) \times 8 \\ 7 \times 5 + 48 & 7 \times 9 - 35 & (13 - 6) \times 6 \\ 7 \times 4 + 56 & 7 \times 7 - 32 & (14 - 7) \times 9 \\ 7 \times 6 + 28 & 7 \times 10 - 44 & (12 - 5) \times 7 \end{array}$$

$$10. \quad \begin{array}{lll} (82 - 75) \times 10 & 7 \times (21 - 16) & 7 \times (52 - 46) \\ (54 - 47) \times 5 & 7 \times (32 - 28) & 7 \times (61 - 53) \\ (90 - 83) \times 4 & 7 \times (43 - 37) & 7 \times (44 - 35) \\ (41 - 34) \times 3 & 7 \times (62 - 55) & 7 \times (73 - 66) \end{array}$$

11. Fewral beadoani 28 iniə. Hadu nadalta fewral beadoani?

12. Əmun pawa aldambani hovologoari 7 *m* haosam lenta ənəj 56 *m* lentawani hazalahaci. Hadu pawa aldambani hovolaoredu esi?

13. Ehan əm iniəwə 7 *kg* ulən pajaktawa seari. Hadu iniəwə 21 *kg*, 42 *kg*, 63 *kg* esi?

14. Əm sowhos 35 aleo molokowani hoton varoni ujuhəni. Təj əm şowhos 49 aleowa ujuhəni.

Hotondu bi kooperativ taoni 7 aleowa bahani. Hadu kooperativ molokowa bahani?

15. Əm niruuri daşakan 7 kop. saleni. Hadu daşakamba 49 kopejkazi gaori?

$$16. \quad \begin{array}{lll} 7 \times x = 14 & 7 \times x = 21 & 7 \times x = 35 \\ 7 \times x = 28 & 7 \times x = 42 & 7 \times x = 70 \\ 7 \times x = 56 & 7 \times x = 63 & 7 \times x = 49 \end{array}$$

|     |                    |                   |             |
|-----|--------------------|-------------------|-------------|
| 17. | $(42:7) \times 8$  | $(63:7) \times 5$ | $(73-45):7$ |
|     | $(35:7) \times 6$  | $(56:7) \times 3$ | $(27+22):7$ |
|     | $(21:7) \times 10$ | $(70:7) \times 7$ | $(71-29):7$ |

|     |              |              |              |              |              |              |
|-----|--------------|--------------|--------------|--------------|--------------|--------------|
| 18. | $3 \times 7$ | $4 \times 7$ | $5 \times 7$ | $6 \times 7$ | $8 \times 7$ | $9 \times 7$ |
|     | $7 \times 3$ | $7 \times 4$ | $7 \times 5$ | $7 \times 6$ | $7 \times 8$ | $7 \times 9$ |

19. Taceocij nuci gurusəl elgalagoaci 1 ts. 35 kopejkazi hacin-hacin icəkuwə gaceci. Təj ojaceani əm hadoa modorekokamba gaceci. Əm modorekokan 7 kop. salehani. Həm gao-han zaka kamur 1 ts. 91 kop. salehani. Hadu modorekokamba gaceci?

20. 7-7 əgziləuri, ovolaori tablicawa niruru:

|                   |                   |                    |
|-------------------|-------------------|--------------------|
| $7 \times 2 = 14$ | $7 \times 5 = 35$ | $7 \times 8 = 56$  |
| $7 \times 3 = 21$ | $7 \times 6 = 42$ | $7 \times 9 = 63$  |
| $7 \times 4 = 28$ | $7 \times 7 = 49$ | $7 \times 10 = 70$ |
| $14 : 7 = 2$      | $35 : 7 = 5$      | $56 : 7 = 8$       |
| $21 : 7 = 3$      | $42 : 7 = 6$      | $63 : 7 = 9$       |
| $28 : 7 = 4$      | $49 : 7 = 7$      | $70 : 7 = 10$      |

### ƏRİMBƏ BODOORI BODON.

1. Əm ajğağadu 12 bea: janvar, fewral, mart, aprel, maj, ijun, ijul, awgust, senteavr, okteavr, nojabr, dekabr.

Targun bukwazi 31 iniəku beawa niruhən. Fewral beadoani 28 iniə-nu, 29 iniə-nu. Poani bea 30 iniəku.

Bea gərbuwəni, bea taondoani hadu iniəwəni niruru.

Əzəru: 4 bea-ragda 30 iniəku: aprel, ijun, senteavr, nojabr.

2. Əj iniə 15-cea iniə dekabr beani. Hadu iniə bea maqareceani ocogohan?

3. Taceori ajğağa boŋgo dujəciə paseni senteavr beawani, okteavr beawani, guci nojabr 5 iniəwəni ənəhəni. Təj ərindu 10 iniə təimburı bicin. Hadu iniəwə nuci gurusəl taceocehaci?

4. Əm zawod boŋgo peatiletkawa 33 beadu mutəhəni. Təj əmun zawod 3 ajğağa 7 beadu mutəhəni. Hawuj zawod boŋgodu mutəhəni? Hadu beazi turgənzi mutəhəni?

5. 5 ɳungultəku beawa gərbəsiru. 5 ɳungultə, guci əm iniəku beawa gərbəsiru. Honi bi beadu təj 4 nadalta?

**6. Aondu 24 cas; 1 casadu 60 minuta.** Moskwadu ciŋkin hurmi iniædu (22-ciæ iniæ dekaβr beadoani) 7 cas 1 minuta. Hadu cas, hadu minuta ciŋkin goro dolβodu?

**7.** Moskwadu ciŋkin goro iniædu (22-ciæ iniæ ijuŋ beadoani) 17 cas 34 minuta. Hadu cas, hadu minuta ciŋkin hurmi dolβodu?

**8.** Taceocij naj daŋsa æm gealambani 8 minutadu holami mutæjni. Hoŋa bi ærindu 9 gealamba holami mutæjni?

|                              |                            |
|------------------------------|----------------------------|
| <b>9.</b> 2 ajɣ. 9 bea+6 bea | 1 ajɣ. 8 bea+2 ajɣ. 9 bea  |
| 3 ajɣ. 4 bea—7 bea           | 4 ajɣ. 6 bea—1 ajɣ. 10 bea |

|                              |                         |
|------------------------------|-------------------------|
| <b>10.</b> 2 aun 16 c.+19 c. | 5 aun 18 c.+7 aun 15 c. |
| 6 aun 3 c.—15 c.             | 8 aun 7 c.—3 aun 12 c.  |

|                                 |                           |
|---------------------------------|---------------------------|
| <b>11.</b> 2 c. 45 min.+26 min. | 2 c. 38 min.+1 c. 55 min. |
| 7 c. 15 min.—48 min.            | 8 c. 25 min.—5 c. 37 min. |

**12.** Taceocij gurusæl 9 casadu cemi taceocemi dæruhæci. 1 cas 50 minutadu iniæ taceocemi hozehaci. Tæj ærindulæ 65 minutawa tæiŋkici. Hadu ærimbæ taceocехaci?

**13.** Æm æktæ naj mænæ piktæi jasli baroni 6 cas 45 minutala cemi gazohani. 3 cas 20 minuta iniæ zokci gazohani. Hadu ærindu nuci piktæ jaslidu bicini?

**14.** Dawawa botaj brigada 5 casala cemi botami dæruhæn; 8 cas 30 minutala siksæ botami hozehan. Hadu ærindu tæj brigada botahani?

**15.** Parohod hakpaci boazeazi 1 cas 10 minutala anaguj. Æm ehonzeazi hakpaci boaci 2 cas 30 minutadu ænæuri. Æm naj hakpaci boaci 15 minutazi parohod anagojni zuliælæni esehani. Hawuj ærindu zogzeazi guliŋkini?

**16.** Komsomoldu bi gurusæl siksæ 7 c. 20 min. tærciupæri, 9 c. 40 min. hozemari caoha geambani taceohaci. Hadu ærindu taceohaci?

**17.** Klubædu sowet nirumzini zuæjæ peatiletkawa 7 c. 10 min. tærciupi, 8 c. 45 min, hozemi gisuræhæni. Hadu ærindu gisuræhæni?

**18.** Casi siun tokomba icæwænzini. Hadu ærin aun tærciuhænziæniæ-dæ sihæn? Casi lækækæni guci æm casawa esehani. Æsi hadu ærin aun tærciuhænziæniæ-dæ sihæn?



1 casawa iniä guci haŋgesela 13 cas umi-də aja.

2 casawa iniä „ „ 14 cas „ „

3 casawa iniä „ „ 15 cas „ „

Əj tablicawa niruuri daŋsakanduj züləsi niruru.

19. Pocta 8 c. nihəlījni, 15 c. jakcegojni. Əm aondu hadu casawa nihəlīcijni?

20. Pojezd Moskwazeazi 22 c. 30 minutala guliŋkini. Zea iniəwə 9 c. 10 minutala Leningradawa esehani. Hadu ərindu pojezd ənəhəni?

21. Poezd Leningradazeazi 22 c. 50 minutala guliŋkini. Zea iniəwə 9 c. 30 minutala Moskwawa esehani. Hadu ərindu pojezd ənəhəni?

22. Parohodazeazi təwəni hulumbuməri 10 c. 25 min. təp-ciupəri, 15 casala hozehaci. Hadu ərindu zovohaci?

#### SAHAMBI TƏZƏMSIGUURI.

|    |              |              |        |        |
|----|--------------|--------------|--------|--------|
| 1. | $9 \times 6$ | $7 \times 3$ | $27:9$ | $28:7$ |
|    | $7 \times 8$ | $9 \times 8$ | $49:7$ | $81:9$ |
|    | $9 \times 4$ | $7 \times 6$ | $63:9$ | $35:7$ |

2. Telegrammawa 14 c. 20 min. buhən, haŋgela 19 c. 15 min. vahaci. Hadu ərindu telegramma ənəhəni?

3. 9-вə 7 modan əgzi opowandu. 9-вə 7-zi əgzi opowandu.

### Kalta, əm dujəciə, əm zakrocea pasi.

1. Nirukuzi cawal holdombani jaoru, totara 3 krugəwə hazalaru. Təj krugəsəlbə 2 əmutu pasezi, 4 əmutu pasezi, 8 əmutu pasezi hazalaru.

Krug pasi taondoani cifrazi

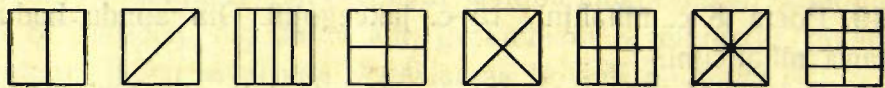
niruru: kalta —  $\frac{1}{2}$ ; dujəciə —



$\frac{1}{4}$ ; zakrocea —  $\frac{1}{8}$ .

Kupuktə krugədu 2 kalta, 4 dujəciə pasi, 8 zakrocea pasi.

2. Tuj bi kwadratasaɓa jaoru. Totara kwadrat  $\frac{1}{2}$ ,  $\frac{1}{4}$ ,  $\frac{3}{4}$ ,  $\frac{1}{8}$ ,  $\frac{3}{8}$ ,  $\frac{5}{8}$ ,  $\frac{7}{8}$  pasewani icɛkulɛru.



3. Əm hadoa toɗɗo-poksoŋkowa jaoru. Totara cawa tokondolani, 4 əmutu pasezi, 8 əmutu pasezi obolaru. Hon-da bi ərdənzi obolaorewa murciru.

4. Toɗɗo linijawa jaora, nasalzɛ icɛzimi 8 əmutu pasezi obolaru. Honi tami za?

5. Əm daleakandu seata  $\frac{5}{8}$  kg, tɔj əmundu  $\frac{1}{8}$  kg. Hadu zuɛr daleakandu?

6. Əm avaha haosandolani  $\frac{1}{8}$  pasewa, totara guci  $\frac{3}{8}$  pasewa hazalahaci. Hawuj avaha paseni ocogohan?

7. Bojkoku niruku  $13\frac{1}{2}$  kop. saleni. Honi saleni 2 niruku?

8.  $2\frac{3}{4}$  kg opawa gacɛci.  $1\frac{1}{4}$  kg opawa paehaci. Hadu kg ocogohan?

9. Əm aleodu  $2\frac{1}{4}$  l molokoni bicin. Caci guci  $1\frac{1}{4}$  l molokowani pongehaci. Hadu l aleodu ocin?

10. 1 metrdola  $\frac{5}{8}$  metrɓa, totara guci  $\frac{7}{8}$  metrɓa calemi ajanu, avanu?

11.  $5\frac{3}{4}$  m bosowa gacɛci. Tɛtuɛwɛ angooredu  $4\frac{1}{4}$  m bosonɛhɛni. Hadu m bosonɛhɛni ocogohani?

12.  $\frac{1}{4} + \frac{1}{4}$      $\frac{1}{4} + \frac{3}{4}$      $\frac{1}{8} + \frac{3}{8}$      $\frac{3}{8} + \frac{3}{8}$      $\frac{1}{8} + \frac{5}{8}$

13.  $\frac{3}{4} - \frac{1}{4}$      $\frac{5}{8} - \frac{1}{8}$      $\frac{3}{8} - \frac{1}{8}$      $\frac{7}{8} - \frac{5}{8}$      $\frac{7}{8} - \frac{3}{8}$

$$14. \quad 2\frac{1}{4} + \frac{1}{4} \quad 1\frac{1}{8} + \frac{3}{8} \quad 2\frac{3}{8} + 1\frac{1}{8} \quad 3\frac{1}{8} + 2\frac{5}{8}$$

$$15. \quad 3\frac{3}{4} - \frac{1}{4} \quad 5\frac{5}{8} - \frac{3}{8} \quad 4\frac{7}{8} - 2\frac{3}{8} \quad 5\frac{5}{8} - 1\frac{1}{8}$$

## 2, 4, 8 əmutu bi pasezi ovolaori.

1. Əm ehondu bichəwə otoleasi 20 əktə naj, 8 husə naj bicin. Taseoçegoari təj gurusəlvə 2 əmutu bi hopandu ovola-haci. Hopan taondoani hadu naj ocin?

2. Əm aleodu 18 l molokoni bicin, təj əmundu 14 l molo-koni bicin. Təj molokowa 2 əmutu bi aleola əmutu osezeani jurihəci. Hadu l molokoni aleo taondoani ocin?

$$3. \quad \begin{array}{cccccc} 2 \times 2 & 4:2 & 3 \times 2 & 6:2 & 5 \times 2 & 10:2 \\ 4 \times 2 & 8:2 & 6 \times 2 & 12:2 & 10 \times 2 & 20:2 \\ 8 \times 2 & 16:2 & 9 \times 2 & 18:2 & 7 \times 2 & 14:2 \end{array}$$

Əgziləuri vodomba holaru tuj-də: **zuər modan zuər—duin, zuər modan duin—zakpun**, gojwa-da tuj holaru.

Ovolaori vodomba holaru tuj-də: **duimvə zuər əmutu bi pasezi ovolaori, zakpomva zuər əmutu bi pasezi ovolaori**, gojwa-da tuj holaru.

4. Əm aondu 24 cas. Hadu cas aun kaltadoani? aun əm dujəcicə pasedoani?

5. 30 avaha haosanzeani 4 əmutu bi niruuri daqsakamba aŋgohaci. Guci 2 avaha haosani ocogohan. Daqsakan taondoani hadu avaha haosani ənəhən?

$$6. \quad \begin{array}{cccccc} 2 \times 4 & 8:4 & 3 \times 4 & 12:4 & 5 \times 4 & 20:4 \\ 4 \times 4 & 16:4 & 6 \times 4 & 24:4 & 10 \times 4 & 40:4 \\ 8 \times 4 & 32:4 & 9 \times 4 & 36:4 & 7 \times 4 & 28:4 \end{array}$$

7. 54 kopejkazi 8 kg daosomba, 1 kg ziəktəwə gaceci. 1 kg ziəktə 30 kop. salehani. Hoŋ salehani 1 kg daosun?

8. 8 m vosola 48 tiəsəwə vuhəci. Hoŋ salehani 5 m voso?

$$9. \quad \begin{array}{cccccc} 2 \times 8 & 16:8 & 3 \times 8 & 24:8 & 5 \times 8 & 40:8 \\ 4 \times 8 & 32:8 & 6 \times 8 & 48:8 & 10 \times 8 & 80:8 \\ 8 \times 8 & 64:8 & 9 \times 8 & 72:8 & 7 \times 8 & 56:8 \end{array}$$

- |     |             |             |               |
|-----|-------------|-------------|---------------|
| 10. | (53—39) : 2 | (67—47) : 2 | (18+14) : 4   |
|     | (43—27) : 2 | (15+13) : 4 | (19+17) : 4   |
|     | (36—18) : 2 | (31— 7) : 4 | (27+13) : 4   |
| 11. | (51—19) : 4 | (45+35) : 8 | (40:8)×(56:8) |
|     | (65—37) : 4 | (28+28) : 8 | (72:8)×(32:8) |
|     | (92—56) : 4 | (35+13) : 8 | (64:8)×(24:8) |

## Hadu-da modan oi.

1. Adoli nasalkani-mat bi haosandu 12 kwadratakamba kændali jaoru. Zakpadoani **2 modan oi** kwadratakamba jaoru. Hadu kwadratakan zuəjaciədu ocin?

**Bodoori:**  $12:2=6$

2. Dərədu 9 spickawa nərü. **Nəuhən spickasalba 3 modanzi oeroru.** Əsi hadu spicka ocin?

**Bodoori:**  $9:3=3$

3. Skola seaori gealakodoani 56 soŋta pelea. Harba pelea 8 modanzi oi. Kamur hadu pelea seaori gealakodu?

4. Traktor 2 para opawani gazojni. Para taondoani 40 dalean. Morin 8 modan oi gazojni. Hadu daleamba morin gazojni?

## 3, 6, 9 əmutu bi pasezi ovolaori.

1. 24 *m* bosowani 3 əmutu bi pasezi hazalahaci. Hadu *m* pasi taondoani ocin?

2. 3 əmutu bi niruuri daŋsakan 21 kop. saleni. Hoŋ saleni əm niruuri daŋsakan?

|    |              |          |              |          |               |          |
|----|--------------|----------|--------------|----------|---------------|----------|
| 3. | $2 \times 3$ | $6 : 3$  | $3 \times 3$ | $9 : 3$  | $5 \times 3$  | $15 : 3$ |
|    | $4 \times 3$ | $12 : 3$ | $6 \times 3$ | $18 : 3$ | $10 \times 3$ | $30 : 3$ |
|    | $8 \times 3$ | $24 : 3$ | $9 \times 3$ | $27 : 3$ | $7 \times 3$  | $21 : 3$ |

|    |             |             |             |
|----|-------------|-------------|-------------|
| 4. | $(13+8):3$  | $(56-29):3$ | $(39-18):3$ |
|    | $(16+14):3$ | $(72-54):3$ | $(39-15):3$ |
|    | $(12+15):3$ | $(61-37):3$ | $(71-59):3$ |

5. Undəhən onelani 4 *m* 2 *dm* bicin. Cawa 6 əmutu pasi osezeani pohaci. Pasi taoni orməlani hoŋa bi?

6. 6 budər votinok 54 ts. saleni. Hadu saleni 8 budər?

7.  $2 \times 6$     12:6     $3 \times 6$     18:6     $5 \times 6$     30:6  
 $4 \times 6$     24:6     $6 \times 6$     36:6     $10 \times 6$     60:6  
 $8 \times 6$     48:6     $9 \times 6$     54:6     $7 \times 6$     42:6

8. (42—18):6                    (26+28):6                    60:(51—45)  
(13+17):6                    (32+16):6                    54:(62—56)  
(28+ 8):6                    (19+23):6                    36:(83—77)

9. Əm aleodu 14 l molokoni bicin; təj əmundu 13 l bicin. Təj moloko elacea pəsewani pujuhəci. Hadu nəlon moloko ocogohan?

10. Boŋgo taceocemi təimburi ərdü cas ɳunguciə paseni. Züəjə təimburi ərdü cas əm dujəciə paseni. Dai təimburi ərdü kalta cas. Təimburi ər taondoani hadu minuta?

11. 86 kopejkazi 8 avaha cagzan haosambani, 9 avaha hacin vojkokü haosambani gaceci. Əm avaha cagzan haosani 4 kop. salehani. Hoŋ salehani əm avaha hacin vojkokü haosani?

12. Horgodu 72 daŋsa. Tahedu 9 modan oi. Kamur hadu daŋsa?

13. Züəjəciə klassadu 36 taceocij naj. Taceocij naj taondoani əm nirukuwə buhəci. Həm niruku hujuciə pəsewani geahaci. Hadu nirukuwə geami-da avaci?

14.  $2 \times 9$     18:9     $3 \times 9$     27:9     $5 \times 9$     45:9  
 $4 \times 9$     36:9     $6 \times 9$     54:9     $10 \times 9$     90:9  
 $8 \times 9$     72:9     $9 \times 9$     81:9     $7 \times 9$     63:9

15. (42—15):9                    (82—46):9                    (34+38):9  
(42+39):9                    (54—36):9                    (19+62):9  
(29+16):9                    (49+14):9                    (93—39):9

16. 9 bandandola 35 ts. buhəci. Həm bandamba aŋgogoari undəhənguguəni 8 ts. salehani. Əm bandamba aŋgoori hoŋa salehani?

17. 69 *m* bosozəni 9 tətüəwə, 8 lələwə aŋgohaci. Lələ taondoani 3 *m* bosoni ənəhən. Hadu *m* bosoni tətüə taondoani ənəhən?

## 10, 5, 7 əmutu bi pasezi ovolaori.

1. Traktor 10 casawa zovojoani 60 kg potakemba manajni. Hadu kg əm casadu manajni?

2. Mozan 10 əmutu bi vandamba 40 tiəsəzi hodasehani. Əm vandan hoņa salehani?

|    |               |       |               |       |                |
|----|---------------|-------|---------------|-------|----------------|
| 3. | $2 \times 10$ | 20:10 | $6 \times 10$ | 60:10 | $1 \times 10$  |
|    | $3 \times 10$ | 30:10 | $7 \times 10$ | 70:10 | 10:10          |
|    | $4 \times 10$ | 40:10 | $8 \times 10$ | 80:10 | $10 \times 10$ |
|    | $5 \times 10$ | 50:10 | $9 \times 10$ | 90:10 | 100:10         |

4. Əm topto paseni 30 sm. Cawa 10 əmutu pasezi calepi, 5 əmutu pasezi calepi, əm pasi onelani hoņa osi?

5. Əm topto paseni 40 sm. Cawa 10 əmutu pasezi calepi, 5 əmutu pasezi calepi, əm pasi onelani hoņa osi?

|    |              |      |              |      |               |      |
|----|--------------|------|--------------|------|---------------|------|
| 6. | $2 \times 5$ | 10:5 | $3 \times 5$ | 15:5 | $5 \times 5$  | 25:5 |
|    | $4 \times 5$ | 20:5 | $6 \times 5$ | 30:5 | $10 \times 5$ | 50:5 |
|    | $8 \times 5$ | 40:5 | $9 \times 5$ | 45:5 | $7 \times 5$  | 35:5 |

7. Əm zawodadu 5 iniədu 25 kombajna angohaci. Hadu kombajna əm iniədu angohaci?

8. Aeroplanba angogari 65 tiəsəwə tamahaci. 2 naj 10-10 tiəsəwə buhəci. Pulə zehawa 5 naj, naj taoni əmutuzi olberkeci. Hadu tiəsəwə naj taoni olberkeci?

|    |             |             |              |
|----|-------------|-------------|--------------|
| 9. | $(17+23):5$ | $(42-17):5$ | $35:(51-46)$ |
|    | $(16+14):5$ | $(61-16):5$ | $25:(32-27)$ |
|    | $(32+18):5$ | $(54-19):5$ | $45:(73-68)$ |

10. Əm naj 7 casadu 42 m toptowani hocij. Hadu m toptowani hocejni əm casadu?

11. Əm kolhosadu 56 hadoko bicin. 7 pajaktawa posij brigadadu hadokowa buhəci, əmutu osezeani. Hadu hadoko brigada taondoani ocin?

|     |              |      |              |      |               |      |
|-----|--------------|------|--------------|------|---------------|------|
| 12. | $2 \times 7$ | 14:7 | $3 \times 7$ | 21:7 | $5 \times 7$  | 35:7 |
|     | $4 \times 7$ | 28:7 | $6 \times 7$ | 42:7 | $10 \times 7$ | 70:7 |
|     | $8 \times 7$ | 56:7 | $9 \times 7$ | 63:7 | $7 \times 7$  | 49:7 |

13. (27+29):7      28:(52-45)      (54-19):7  
 (35+28):7      35:(73-66)      (87-38):7  
 (23+26):7      21:(91-84)      (73-17):7  
 (46+24):7      42:(64-57)      (71-29):7

14. Əm kolhosadu 63 ehan, nuci ehakan 7 modan oi. Kamur hadu ehan, nuci ehakan təj kolhosadu?

15. Taceocij gurusəl seagoaci 45 dalean duduəsəwəni gaceci. Cala tojngacea pasewa manahaci. Hadu dalean ocogohan?

**SAHAMBI TƏZƏMSIGUURI.**

1. 27:3      63:7      24:3      36:4      56:8  
 35:5      72:9      30:6      54:9      28:4  
 48:6      81:9      21:7      42:7      49:7

2. Əm naj kooperatiwadu 45 huluwə buhəni. Nəktəwə 5 modan oezi buhəni. Həm hadowa buhəni?

3. 32-вə 8 modan oeroru. 32-вə 8-zi oeroru.

**Зуәр оволәори әрдәмвә унәцири.**

1. Kolhosadu 35 husə naj. Noanci 5 brigadadu najwari ovolahaci. Brigada tandoani hadu naj ocin?

$35:5\text{-zi} = 7.$

35 kolhosanğkasal mənə dola brigada ocesi. Brigada taondoani 5 naj. Hadu brigada ocin?

$35:5\text{-}5 = 7$

Boggo wodondu vüə 35-wa 5 əmutu vi pasedu ovolahapu. Зуәјə водонду вүə 35-wa 5-5 ovolahapu. Нозегојдуж зулуј, һамуј əmutu ocogohan—7.

Bodoori kəli. Ovoləori bodomva bodooredu **35-wa 5-5 ovoləori, 35-wa 5 əmutu vi pasezi ovoləorewa** undəcin-də aja, əjdu, cadu **35-wa 5-zi ovoləorewa** umi-də aja.

2. Topto onelani 32 m. Cawa 4 əmutu vi pasezi calehaci. Pasi taondoani hadu metr?

Topto onelani 32 m. Cawa əmutu vi pasezi calehaci. Pasi taondoani 4 m. Hadu pasezi calehaci?

3. 30 gujcəwəni taogojdoaci 6 əmutu bi alta paseni ənəhən. Həm alta 42 *kg* bəcin. Hadu *kg* 1 alta paseni?

30 gujcəwəni taogojdoaci əm hadoa alta paseni ənəhən. Pasi taoni 6 *kg*. Həm alta paseni 42 *kg*. Hadu alta paseni 30 gujcəwəni taogojdoaci ənəhən?

4. 48 naj 8 ogdazi ənəjci. Hadu naj ogda taondoani?

48 naj əm hadoa ogdazi ənəjci. Ogda taondoani 8 naj. Hadu ogdazi ənəjci?

5. Pawawa aᅅgogoari 24 taoha pasewani casohaci. Pawa taondoani 6 taoha pasewani tuləhəci. Hadu pawawa aᅅsehaci?

6 pawawa aᅅgogoari 24 taoha pasewani casohaci. Hadu taoha paseni pawa taondoani?

6. 9 kolhos brıgadadoani 90 naj. Hadu naj əm brıgadadu?

Kolhosadu 90 zovoj naj. Brigada taondoani 9 naj. Kolhosadu hadu brıgada?

7. Daᅅsadu 54 gealan. Əm iniəwə 6 gealamba holaj oseni, hadu iniədu təj daᅅsawa holami hozeori?

Daᅅsadu 54 gealan. Nuci naj əm iniəwə 6 gealamba hola-hani. Hadu iniəwə holapi, təj daᅅsawa hozi?

8. 48 nuci gurusəlbə 6 zəᅅgizi elewaᅅkeci. Hadu naj zəᅅgi taondoani?

48 nuci gurusəlbə 6-6 zəᅅgiləmi elewaᅅkeci. Hadu zəᅅgi ocin?

## Tablica ana əmursu taonzi əᅅziləuri, obolaori.

1. Kooperativ 28 muəluwə hodasehani. Cawalba 2 modan əᅅzi hodasehani. Hadu cawalba hodasehani?

$$28 \times 2 = 56$$

$$\begin{array}{r} 20 \times 2 = 40 \quad 8 \times 2 = 16 \quad 40 + 16 = 56 \end{array}$$

2. Bosowa aᅅguj fabrikadu əm naj əm iniəwə zuər masinazi 58 *m* bosowani aᅅguj. Hadu *m* bosowani əm masinazi aᅅguj?

$$58 : 2 = 29$$

$$\begin{array}{r} 40 : 2 = 20 \quad 18 : 2 = 9 \quad 20 + 9 = 29 \end{array}$$



3.  $23 \times 2$      $26:2$      $34 \times 2$      $58:2$      $39 \times 2$   
 $14 \times 2$      $64:2$      $49 \times 2$      $96:2$      $46 \times 2$   
 $35 \times 2$      $52:2$      $28 \times 2$      $74:2$      $78:2$   
 $47 \times 2$      $76:2$      $37 \times 2$      $38:2$      $92:2$

4. Kolhosadu 3 brigada. Brigada taondoani 27 naj. Təj kolhosadu bi gurusəldulə 38 əktə naj. Hadu husə naj?

5. Skoladu 72 taceocij naj bicin. Jaslidu 3 modan oi nuci naj bicin. Hadu nuci naj jaslidu bicin?

6.  $13 \times 3$      $36:3$      $17 \times 3$      $51:3$      $18 \times 3$   
 $22 \times 3$      $96:3$      $28 \times 3$      $48:3$      $15 \times 3$   
 $14 \times 3$      $42:3$      $19 \times 3$      $75:3$      $87:3$   
 $16 \times 3$      $45:3$      $29 \times 3$      $57:3$      $78:3$

7.  $(19 \times 2) + (26 \times 2)$      $(84:2) + (68:2)$      $(24 \times 3):2$   
 $(28 \times 2) + (17 \times 2)$      $(90:2) + (70:2)$      $(42 \times 2):3$   
 $(29 \times 3) - (18 \times 3)$      $(54:3) + (84:3)$      $(32 \times 3):2$

8. Əm kolhosazeazi hoton varoni 4 aleodu molokowa olberkeci. Aleo taondoani 24 l molokoni bicin. Hadu l molokowani hoton varoni olberkeci?

9. Ekskursijazi 33 nuci husə naj, 27 nuci əktə naj ənəhəci. Ənəj nuci gurusəl 4 əmutu bi hopanzi ovalahaci. Hadu nuci naj hopan taondoani ocin?

10.  $11 \times 4$      $52:4$      $14 \times 4$      $48:4$      $16 \times 4$      $68:4$   
 $12 \times 4$      $64:4$      $13 \times 4$      $72:4$      $18 \times 4$      $76:4$   
 $23 \times 4$      $92:4$      $15 \times 4$      $56:4$      $19 \times 4$      $88:4$   
 $24 \times 4$      $96:4$      $25 \times 4$      $60:4$      $17 \times 4$      $100:4$

|    |    |    |    |
|----|----|----|----|
| 48 |    |    |    |
| 24 |    | 24 |    |
| 12 | 12 | 12 | 12 |

|    |  |  |  |
|----|--|--|--|
| 52 |  |  |  |
|    |  |  |  |
|    |  |  |  |

|    |  |  |  |
|----|--|--|--|
| 56 |  |  |  |
|    |  |  |  |
|    |  |  |  |

11. Tuj bi tonjo-poksonkowa jaoru. Təj dalendoani taomba 48, 52, 56 tokondolani ovalaru, totara guci təj tokondolani ovalaru.

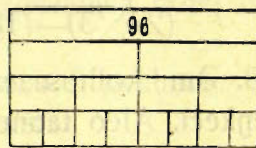
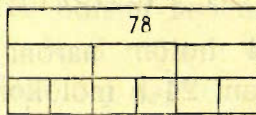
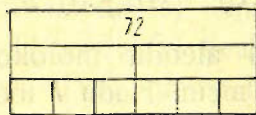
Bodoori koli. 4-zi tuj ovalami-da aja: taomba tokondolani ovalara, guci təj tokondolani ovalaru.

12. 5 iniä dolani zawodadu nekan zovoj najni 70 casadu zovoj, sesan zovoj najni 60 casadu zovoj, germanija zovoj najni 45 casadu zovoj, vuä zovoj najpu 35 casadu zovoj. Bodoru: zovoj naj taoni äm iniädu hadu casawa zovoj, totara diagrammawa ängoru.

$$\begin{array}{cccccc}
 13. & 12 \times 5 & 60 : 5 & 17 \times 5 & 80 : 5 & 15 \times 5 \\
 & 13 \times 5 & 65 : 5 & 18 \times 5 & 85 : 5 & 75 : 5 \\
 & 14 \times 5 & 70 : 5 & 19 \times 5 & 90 : 5 & 95 : 5
 \end{array}$$

14. Skoladu bi 6 nuci naj ulgiwä waori ärvä zapahaci. Naj taoni 12 ulgiwä wagelajci bicin. Häm 80 ulgiwä wahaci. Hadu ulgizi puläwä wahaci?

$$\begin{array}{cccccc}
 15. & 13 \times 7 & 72 : 6 & 14 \times 7 & 78 : 6 & 14 \times 6 \\
 & 15 \times 6 & 84 : 7 & 16 \times 6 & 96 : 6 & 13 \times 4 \\
 & 12 \times 7 & 96 : 8 & 12 \times 8 & 77 : 7 & 90 : 6
 \end{array}$$



16. Tuj bi tojdo-poksoŋkowa jaoru. Täj dalendoani taomba 72, 78 6-zi obolaru, taomba 96 8-zi obolaru.

Bodoori koli. **6-zi tuj obolami-da aja: taomba tokondolani obolara, guci täj 3 pasezi obolaori. Goj ärdän: taomba 3 pasezi obolara, guci täj tokondolani obolaori.**

**8-zi tuj obolami-da aja: taomba 4 pasezi obolara, guci täj tokondolani obolaori.**

$$\begin{array}{ccc}
 17. & (16 \times 5) - (17 \times 4) & (52 : 4) + (85 : 5) & (60 : 4) \times 6 \\
 & (14 \times 7) - (16 \times 4) & (68 : 4) + (98 : 7) & (65 : 5) \times 7 \\
 & (15 \times 5) - (13 \times 4) & (65 : 5) + (88 : 8) & (84 : 6) \times 5 \\
 & (14 \times 6) - (18 \times 4) & (76 : 4) + (70 : 5) & (72 : 4) \times 5
 \end{array}$$

### **Žuärsu taonzi ägziläuri, obolaori.**

1. Äm klassadu 37 taceocij nuci naj bicin. Alomzi taceocij naj taondoani 2-2 niruuri dajsakamba buhäni. Kamur hadu niruuri dajsakamba alomzi taceocij gurusäldu buhäni?

2. Parohod hareni voazeazi əm ehon baroni 54 dalean opawani gazojcaori. Kater 27 daleamba gazojni. Hadu modan təj katerzi gazopi, təj opawa həm gazuj?

|    |               |       |               |       |               |
|----|---------------|-------|---------------|-------|---------------|
| 3. | $2 \times 23$ | 24:12 | $2 \times 43$ | 90:45 | $2 \times 18$ |
|    | $2 \times 34$ | 48:24 | $2 \times 36$ | 74:37 | $2 \times 48$ |
|    | $2 \times 17$ | 32:16 | $2 \times 47$ | 98:49 | 76 : 38       |
|    | $2 \times 29$ | 54:27 | $2 \times 39$ | 38:19 | 92 : 46       |

4. Kooperatiwadu 86 l molokoni bicin. Əm aleola 2 l molokowani hodaseoceaci, aleo taondoani 28 l molokoni ocogohan. Kamur hadu aleo kooperatiwadu bicin?

|    |               |       |               |       |               |
|----|---------------|-------|---------------|-------|---------------|
| 5. | $3 \times 32$ | 39:13 | $3 \times 28$ | 72:24 | $3 \times 27$ |
|    | $3 \times 14$ | 75:25 | $3 \times 17$ | 78:26 | 87 : 29       |
|    | $3 \times 16$ | 69:23 | $3 \times 29$ | 51:17 | 57 : 19       |

6. Əm morendu əm iniəwə seagoani 4 kg morin muziwəni nəuri. 19 morendu 85 kg morin muzini esi-nu?

7. Əm iniədu əm ehan 17 l molokowani buri. Təj əmun ehan əm iniədu 12 l molokowani buri. Əm hadoa iniədu boŋgo ehan 68 l molokowani buhəni. Hadu l molokowani təj ərindu zuəjə ehan buhəni?

|    |               |       |               |       |               |       |
|----|---------------|-------|---------------|-------|---------------|-------|
| 8. | $4 \times 13$ | 48:12 | $4 \times 14$ | 96:24 | $4 \times 16$ | 68:17 |
|    | $4 \times 22$ | 52:13 | $4 \times 24$ | 60:15 | $4 \times 17$ | 76:19 |
|    | $4 \times 23$ | 92:23 | $4 \times 25$ | 56:14 | $4 \times 19$ | 72:18 |

9. Əm kolhosadu 75 morin seareni pajakta aleoni bicin. 15 pajakta aleoni əm iniəwə morin searedoani 17 kg pajaktani vaj voaci ənəsi. Hadu kg 75 morin aleolani pajakta vaj voaci ənəsi?

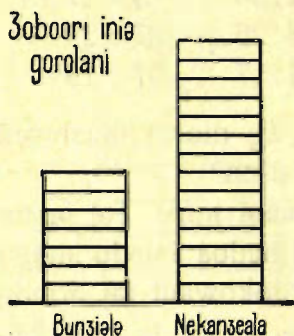
|     |               |       |               |       |
|-----|---------------|-------|---------------|-------|
| 10. | $5 \times 14$ | 60:12 | $5 \times 17$ | 95:19 |
|     | $5 \times 12$ | 75:15 | $5 \times 19$ | 80:16 |
|     | $5 \times 15$ | 65:13 | $5 \times 18$ | 90:18 |
|     | $5 \times 13$ | 70:14 | $5 \times 16$ | 85:17 |

|     |               |       |               |       |
|-----|---------------|-------|---------------|-------|
| 11. | $6 \times 13$ | 96:16 | $7 \times 12$ | 98:14 |
|     | $6 \times 14$ | 78:13 | $7 \times 13$ | 96:12 |
|     | $6 \times 16$ | 84:14 | $8 \times 12$ | 91:13 |

12.  $(4 \times 15) - (3 \times 19)$        $(5 \times 18) - (48 : 16)$        $(7 \times 12) : 14$   
 $(7 \times 14) - (3 \times 16)$        $(6 \times 15) - (56 : 14)$        $(3 \times 16) : 12$   
 $(5 \times 17) - (4 \times 12)$        $(5 \times 16) - (72 : 18)$        $(6 \times 15) : 18$
13.  $(4 \times 18) : 36$        $(90 : 18) \times 13$        $(54 : 18) \times 24$   
 $(6 \times 14) : 12$        $(75 : 15) \times 14$        $(42 : 21) \times 45$   
 $(5 \times 18) : 45$        $(84 : 28) \times 25$        $(48 : 16) \times 18$

## Obolaori dalendoani unacauri.

1. Əj diagrammadu tokpokan taoni 1 casawa icawanzini. **Hadu modan** Nekan boadoani zovoj naj iniənguni buə zovoj najdopu-wa goro? **Zuər modan** goro. 14-du zuər modan 7. Totami tuj umburi.



**Bodoori:**  $14 : 7 = 2$

**Hadu modan** buə zovoj najpu iniənguni Nekan boadoani zovoj najduj hurmi? **2 modan hurmi.** 7 14-du zuər modan. Totami tuj umburi.

**Bodoori:**  $14 : 7 = 2$

Bodoori koli. „**Hadu modan əm taun təj əm taonduj pulə**“; „**hadu modan əm taun təj əmunduj oi**“—əjwə, cawa **obolaorezi bodoori.**

2. Əm kolhosadu tuətəənə 27 zongkan bicin. Əj ajğağa 54 zongkan ocin. Hadu modan zongkan kolhosadu əgzi ocin?

3. Əm naj 24 huluwə wahani. Təj əmun naj 48 huluwə wahani. Hadu modan zuəjə naj əgzi wahani?

4. Bosowa anguj fabrikadu zovoj naj 3 masinazi zovoj. Masina taonzeani əm iniədu 30 *m* bosowa anguj. Ƴalazei əm iniədu əm naj 5 *m* bosowa anguj. Hadu modan masinazi zovoj naj Ƴalazei zovoj najduj əgzi bosowa angojni?

5. Tətuəwə selkoj masina 1 casadu 48 *kg* tətuəwə selkojni. Əm naj Ƴalazei selkomi 10 casadu 30 *kg* tətuəwə mutəjni. Hadu modan masina Ƴalazei selkoj najduj turgən selkojni?

6. Zuər toğdo linijawa jaoru. Əm linija onelani 8 *sm*, təj

əmun onelani 2 sm. Hadu modan əmsimə ormi təj əmunduj?  
Hadu modan əmsimə hurmi təj əmunduj?

7. Hadu modan 45 15-duj pulə? Hadozi 45 15-duj pulə?

8. Hadu modan 14 56-duj oi? Hadozi 14 56-duj oi?

## Bongo tangu taosalni.

1. Honi bi monetazi taodaori: 20 kop., 50 kop., 80 kop., 30 kop., 60 kop., 90 kop., 40 kop., 70 kop., 1 tiəsəwə?

2. Honi bi monetazi taodaori: 32 kop., 65 kop., 48 kop., 96 kop., 45 kop., 72 kóp., 75 kop., 64 kop.?

3. 2 kopejkaku, 3 kopejkaku, 10 kopejkaku, 20 kopejkaku monetawa 2-2 zaparu. Əj monetasalzi honi 40 kop., 47 kop., 42 kop., 43 kop., 58 kop., 56 kop., 65 kop. taodaori?

4. Niruru—honi bi taosalzi əj pəgiələ bi taomba obolaori:

|    |    |    |    |    |    |    |     |
|----|----|----|----|----|----|----|-----|
| 22 | 35 | 57 | 74 | 30 | 50 | 21 | 48  |
| 26 | 38 | 58 | 85 | 32 | 51 | 46 | 56  |
| 40 | 52 | 60 | 72 | 81 | 96 | 69 | 87  |
| 45 | 54 | 64 | 75 | 84 | 90 | 24 | 100 |

5.  $24=2\times x$      $32=2\times x$      $40=2\times x$      $45=3\times x$   
 $24=3\times x$      $32=4\times x$      $40=4\times x$      $45=5\times x$   
 $24=4\times x$      $32=8\times x$      $40=5\times x$      $45=9\times x$

6.  $56=2\times x$      $64=2\times x$      $70=2\times x$      $30=2\times x$   
 $56=4\times x$      $64=4\times x$      $70=5\times x$      $30=3\times x$   
 $56=7\times x$      $64=8\times x$      $70=7\times x$      $30=5\times x$

7.  $48=2\times x$      $36=2\times x$      $80=2\times x$      $84=2\times x$   
 $48=3\times x$      $36=3\times x$      $80=4\times x$      $84=3\times x$   
 $48=4\times x$      $36=4\times x$      $80=5\times x$      $84=6\times x$   
 $48=6\times x$      $36=6\times x$      $80=8\times x$      $84=7\times x$

8.  $60=2\times x$      $72=2\times x$      $90=2\times x$      $96=2\times x$   
 $60=3\times x$      $72=3\times x$      $90=3\times x$      $96=3\times x$   
 $60=4\times x$      $72=4\times x$      $90=5\times x$      $96=4\times x$   
 $60=5\times x$      $72=6\times x$      $90=6\times x$      $96=6\times x$   
 $60=6\times x$      $72=8\times x$      $90=9\times x$      $96=8\times x$

## Pulægumi obolaori.

1. Topto onelani 26 *m* bicin. Cawa em hadoa emutu bi pasezi calesohaci. Pasi taondoani 8 *m*. Hadu topto paseni ocin?

2. Sokta 9 ts. saleni. Hadu soktawa 62 tiasazi gaori?

3. 25 niruuri dajsakamba 8 taceocij najdu emutu osezeani buhaci. Hadu dajsakamba naj taoni bahani? Hadu puleguhən?

4. 38 cekodu 6 omogoini anghohaci. Omo taondoani hadu ceko osi?

5.  $5 \times 6 + 2$     40:5    35:5    32:8    24:6

32:5    43:5    36:5    37:8    28:6

$5 \times 6 + 4$     47:5    27:4    56:9    38:7

34:5    48:5    25:4    74:8    61:9

6. 23:3    35:4    37:5    40:6    46:7    35:8    48:9

28:3    38:4    42:5    45:6    50:7    47:8    56:9

25:4    27:5    33:6    24:7    54:7    55:8    67:9

30:4    32:5    38:6    53:7    58:7    62:8    74:9

7. 50 *m* undehənziəni dərəsəlbə anghohaci. Dərə taondoani 4 *m* undehəni ənəhən. Hadu dərəwə anghohaci? Hadu *m* undəhəni puləguhən?

8. 95 omoktawa 3 seajsaci emutu osezeani nəhəci. Hadu omokta seajsa taondoani ocin? Hadu omokta puləguhən?

9. Əm dawawa botaj brigada botahambəri dawawa katerzi baza varoni gazojni. Kater 24 vockawa gazuj. Hadu modan təc katerzi gazopi, 86 vockawa gazuj?

10. 85 *l* molokowani em hadoa aleoci jurihəci. Əm aleoci 26 *l* molokowani jiuriuri. Hadu təs bi aleo ocin? Hadu *l* təs biəsi aleodu ocin?

11. 47:2    56:3    62:3    84:5    92:7

38:3    82:4    74:6    80:7    85:6

55:4    57:5    87:5    89:8    100:9

12. 75:36    96:46    58:26    77:14    68:15

56:17    40:13    60:14    79:19    87:21

75:24    87:28    75:17    63:12    89:16

13. 58:13 84:13 95:13 75:12 100:19.8  
 97:17 92:15 89:14 70:16 98:12  
 68:11 87:12 97:18 80:15 99:14

### SAHAMBI TƏZƏMSIGUURI.

1. Hadu modan 84 əgzi 28-duj? Hadozi, 84 əgzi 28-duj?
2. Hadu modan 19 oi 76-duj? Hadozi 19 oi 76-duj?
3. Əm skoladu elan klass bicin. Kamur skoladu 95 nuci naj taceocəhaci. Təj gurusəldulə zuaɾ nuci najwa goj skolaci ənuəɾkici. Totara klass taondoani əmutu nuci naj ocin. Hadu nuci naj əm klassadu?

### Əm tangocea həm ərdənzi vodoori vodon.

1. Əm boso pasedoani 37 m bicin, təj əm pasedoani 7 m əgzi bicin. Əm hadoə taceocij najdu 3-3 m bosowani buhəci. Hadu taceocij naj bosowa bahaci?
2. Əm boso pasedoani 10 m bicin. Cala 2 m 4 dm bosowani calehaci. Totapari guci 3 m 2 dm bosowani calehaci. Hadu m bosowani ocogohan?
3. Skola nuci gurusəlni seagoani 3 əmutu bi bockakan hoəngoambani cirəhəci. 3 bockakandu kamur 84 kg hoəngoani bicin. 2 bockakan hoəngoambani seahaci. Hadu kg hoəngoambani seahaci?
4. Bosowa anguj fabrikadu kamur 100 masina bicin 24 zovoj naj 3-3 masinazi zovoil. Pulə naj 4-4 masinazi zovoil. Hadu naj 4-4 masinazi zovoil?
5. Germanija vadooani zəvodadu zovoj naj əm inieɾdu 9 casawa zovoj. Buə voadoru-wa zovoj naj 7 casawa zovoj. Hadu casazi Germanija zovoj najni əm veawa, buə zovoj najdoru-wa əgzi zovoj? Əm veadu 25 zovoori inie.
6. 2+ tiəsəwə nəucəj kassadu nəpi, əm ajɾɾaɾa aldandoani 2 ts. pulə osi. Əm zovoj naj nəucəj kassadu 84 tiəsəwə nəhəni. Kamur hadu ts. əm ajɾɾaɾa aldandoani osi?
7. Kolhosadu 72 naj gosudarstwo naɾɾadajwani niruhəci. Dolin najci əmbə-də hətəməri-də aba. Həm najla əm ɾungucie pasi 100-100 ts. hətəhəci. Pulə naj 50-50 ts. hətəhəci. Hadu naj 50-50 ts. hətəhəci?

8. 6 spicka dæktukænziæni æm kupiuri traktorkamba aŋgoori. Hadu tuj bi traktorkamba 56 dæktukænzi aŋgoori? Hadu dæktukæn ocogoori?

9. Hæŋu otakan 7 ts. saleni. Hadu otakamba 45 tiæsæzi gaori?

10. Əj taondu hæm hazun salewani taonda, itogawani niruru.

**TAUN.**

. . . . . skoladoani niæuhæn.

| Hazun gærbuni      | Hazun ægzilæni | Hodani |    | Kamur |    |
|--------------------|----------------|--------|----|-------|----|
|                    |                | Ts.    | K. | Ts.   | K. |
| 1. Suræ . . . . .  | 2              | 11     | 25 |       |    |
| 2. Popo . . . . .  | 3              | 12     | 15 |       |    |
| 3. Paloa . . . . . | 5              | 5      | 25 |       |    |
| <hr/>              |                |        |    |       |    |
| Itog . . . . .     |                |        |    |       |    |

11. Nojavr beadoani ciŋkin noŋzi iniædu 5° noŋzi bicin. Dekavr beadoani ciŋkin næktæ temperatura 27° bicin. Ciŋkin noŋzi iniæ nojavr beadoani, ciŋkin noŋzi iniæ dekavr beadoani temperaturani hadu gradusazi æmutu biæsi?

**5° tuj holaru: 5 gradus; 27° tuj holaru: 27 gradus.**

12. Zoæ ærindu pæku iniædu siun garpacedoani 38° bicin. Əŋmiændu 29° bicin. Əjdu, cadu temperaturani hadu gradusazi æmutu biæsi?

13. Zoæ ærindu 30 dolani temperatura 14°. Boala 24 gradusazi zogduj uj. Honi bi temperatura boala?

14.  $(12 \times 4) : 4$     $(24 \times 4) : 2$     $(32 : 2) \times 4$     $(52 : 4) \times 2$   
 $(22 \times 4) : 2$     $(25 \times 4) : 2$     $(36 : 2) \times 4$     $(60 : 4) \times 2$   
 $(24 \times 3) : 3$     $(18 \times 4) : 2$     $(38 : 2) \times 4$     $(92 : 4) \times 2$   
 $(25 \times 3) : 3$     $(16 \times 4) : 2$     $(46 : 2) \times 4$     $(56 : 4) \times 2$

15.  $(12 \times 6) : 6$     $(96 : 6) \times 6$     $(12 \times 8) : 8$     $(81 : 9) \times 3$   
 $(12 \times 6) : 3$     $(96 : 6) \times 3$     $(12 \times 8) : 2$     $(99 : 3) : 3$   
 $(14 \times 6) : 6$     $(84 : 6) \times 6$     $(96 : 8) \times 4$     $(11 \times 3) \times 3$   
 $(14 \times 6) : 2$     $(84 : 6) \times 2$     $(96 : 4) : 2$     $(14 \times 7) : 7$



|     |           |                |           |
|-----|-----------|----------------|-----------|
| 16. | 18+(36:3) | (72:24)+(24×3) | 72—(72:3) |
|     | 14+(48:3) | (60:15)+(15×4) | 75—(75:3) |
|     | 12+(54:3) | (42:14)+(14×3) | 81—(81:3) |
|     | 11+(57:3) | (45:15)+(15×3) | 84—(84:3) |

17. Əj vodomva mənə niruuri daşsakanduj niruru. Təj vodondu mədəsiuri həsəwə murciru. Totara təj vodomva vodoru.

1) Əm golzomva ewamboredu 8 poleno ənəj. Skoladu 7 golzon.

2) 5 kg duduəsələ 1 kg duduəsə opani ocoguj. Daleanpu 35 kg duduəsə.

3) 8 m vosola 24 tiəsəwə buhəci.

4) Najwa ercij pojezdadu 12 wagon. Təwəwə ercij pojezdadu 4 modan pulə.

5) Daşsa 30 kop. saleni. Niruuri daşsakan 6 modan oi saleni.

6) Masinazi əm casadu 20 mowa poori. Qalazi 4 mowa poori.

18. Əj vodondu tockasal orondolani taomva niruru.

Зовоори геалакоду камдомва, 4 аваха зерами хаосамва гачеци. Камдун... коп. salehani. 1 аваха зерами хаосан... коп. salehani.

Əj vodondu mədəsiuri həsəwə murcirə, vodomva vodoru.

|  |  |  |  |
|--|--|--|--|
|  |  |  |  |
|  |  |  |  |
|  |  |  |  |
|  |  |  |  |

# BOJGO MEJGAN.

## Umi, nirumi numeralaoiri.

1. 10 haosam lentawa hazalaosu, lenta taoni onelani 1 metr osezeani. Cawa seramari kamdosu. Cawa klass pazerandoani lorosu. Metr taombani decimetrazi obolaosu, decimetr taombani santimetrazi obolaosu. Metr taoni duaduani hurmazi tukamba gedalaktaosu.

2. Lentadu 2 tangowa, 3 tangowa, 10 tangoea icawandu.

3. 10 tanggu 1 mejgan osi. 10 metr lentadoani hadu santimetr?

4. Icawandu, totara kamur garbiasiru: 2 tanggu guci 3 palcemba; 4 tanggu guci 5 palcin guci 6 amukamba; 3 tanggu guci 7 palcemba; 3 tanggu guci 7 amukamba; 8 tanggu guci 4 palcin guci 9 amukamba.

5. Lentadu icawandu, totara garbiasiru 2 tanggu zulielani, 3 tanggu zulielani, am mejangancea-da cu hamoruj taomba.

6. Lentadu taomba: elan tanggu sosewa; nungun tanggu zakpomba; zuer tanggu dahi elamba; tojnga tanggu zoan zuerba; zakpun tanggu horemba icawandu.

7. 1 mejangandu hadu tanggu? 1 tangodu hadu palcin? 1 mejangandu hadu palcin?

8. Tuj bi bodokowa angoru. Torakan ujlani niruru: mejang, tanggu, palcin, amukan. Nuci monetawa zerami haosandu nera, holdombani 30 krugakamba jaoru.

Totara cawa hazalaru.

9. Bodokodu 3 amukamba, 3 palcemba, 3 tangowa nera.

Bodokodu 5 amukamba, 5 palcemba, 5 tangowa nera.

10. Bodokodu 7 tanggu 4 palcin 6 amukamba nera, taj taomba niruuri dagsakandu niruru.

| Mejgan | Tanggu | Palcin | Amukan |
|--------|--------|--------|--------|
|        |        |        |        |

**Әмукәмбә ағгәзеала воғго воаду нирури, палцемба зуәжә воаду нирури, тангова елацеа воаду нирури.**

**11. Bodokodu 1 meḡgamba nәrә, niruru. Meḡgamba dujә-ciә voаdu niruuri.**

Taondu әмукән ава осени, **palcin** ава осени, **tanḡu** ава осени, **tәj orondolani nulbә niruuri.**

**12. Әj taomba bodokodu nәrә, niruru: 5 tanḡu 6 palcin 3 әмукәмбә; 7 tanḡu 8 palcemba; 7 tanḡu 8 әмукәмбә; 4 tanḡu 8 palcin 5 әмукәмбә.**

**13. Bodokodu nәrә, niruru: зуәр tanḡu nadaḡḡowa; elan tanḡu dәhiwә; zakpun tanḡu duimbә; зуәр tanḡu dәhi nadamba; nadan tanḡu zoan зуәрбә; ḡunḡun tanḡu zoan zakpomba.**

**14. Hadu tanḡu, hadu palcin, hadu әмукән tәj taondu: 856, 185, 244, 914, 120, 270, 740, 305, 607, 409, 200, 300, 500, 800, 1000?**

**15. Hadu kopejka 3 ts. 7 griwennikadu? 7 ts. 8 kopejkadu? 7 ts. 2 griwennik 5 kopejkadu?**

**16. Hadu tiәsә 400 kopejkadu? 800 kopejkadu? Hadu tiәsә, hadu kopejka 305 kopejkadu? 470 kopejkadu? 585 kopejkadu?**

|            |         |         |          |         |
|------------|---------|---------|----------|---------|
| <b>17.</b> | 200+100 | 600+100 | 1000—100 | 600—100 |
|            | 300+100 | 700+100 | 900—100  | 500—100 |
|            | 400+100 | 800+100 | 800—100  | 400—100 |
|            | 500+100 | 900+100 | 700—100  | 300—100 |

|            |         |          |         |         |
|------------|---------|----------|---------|---------|
| <b>18.</b> | 300+200 | 600—300  | 300+400 | 300—200 |
|            | 200+400 | 500—200  | 200+600 | 700—500 |
|            | 300+500 | 800—600  | 500+200 | 400—300 |
|            | 400+600 | 1000—500 | 400+300 | 900—700 |

|            |        |        |        |        |
|------------|--------|--------|--------|--------|
| <b>19.</b> | 200+40 | 420—20 | 300+60 | 280—80 |
|            | 300+50 | 540—40 | 800+30 | 670—70 |
|            | 600+70 | 780—80 | 900+80 | 850—50 |

|            |       |       |       |       |
|------------|-------|-------|-------|-------|
| <b>20.</b> | 300+5 | 540+9 | 407—7 | 354—4 |
|            | 400+7 | 670+6 | 506—6 | 648—8 |
|            | 800+4 | 280+3 | 209—9 | 932—2 |
|            | 900+8 | 730+2 | 705—5 | 823—3 |

|            |          |          |          |          |
|------------|----------|----------|----------|----------|
| <b>21.</b> | 200 + 45 | 800 + 73 | 562 — 62 | 657 — 57 |
|            | 300 + 28 | 700 + 39 | 483 — 83 | 876 — 76 |
|            | 400 + 56 | 900 + 84 | 236 — 36 | 965 — 65 |
|            | 500 + 62 | 600 + 91 | 342 — 42 | 794 — 94 |
| <b>22.</b> | 400 + 37 | 300 + 25 | 349 — 49 | 727 — 27 |
|            | 200 + 48 | 600 + 82 | 235 — 35 | 963 — 63 |
|            | 500 + 63 | 900 + 96 | 452 — 52 | 686 — 86 |
|            | 700 + 54 | 800 + 79 | 574 — 74 | 898 — 98 |

## DƏŃSƏLƏURI.

### 1. 1000 gramm 1 kilogramm osi.

Grammazı dəŃsələuri dəŃsələku tuj bi: 1 g, 2 g, 2 g, 5 g, 10 g, 20 g, 20 g, 50 g, 100 g, 200 g, 200 g, 500 g.

Grammawa hurmizi niruuri g.

Honi bi dəŃsələkuwə zapapı dəŃsələuri: 7 g? 13 g? 17 g? 38 g? 45 g? 328 g? 714 g? 830 g? 960 g?

2. DəŃsədu kamur 500 g, 200 g, 100 g dəŃsələkuwə nə-həci. Kamur hujgələni hadu?

3. 200 g, guci 50 g dəŃsələku; 100 g, guci 20 g, guci 5 g dəŃsələku; 500 g, guci 50 g, guci 20 g, guci 2 g kamur hujgələni hadu?

4. Ciriqtəm moneta 1 kop. hujgələni 1 g, 2 kop.—2 g, 3 kop.—3 g, 5 kop.—5 g. MəŃgum moneta 50 kop. hujgələni 10 g. MəŃgum tiəsə hujgələni 20 g.

Tuj bi monetazi honi 45 g, 56 g, 63 g, 78 g, 89 g, 94 g dəŃsələuri?

5. 8 g seatawa, 10 g daosomba dəŃsələru. 1 g osegoani hadu turiwə gələj?

6. 1 l muəwə, 1 l seamba, 1 l pomsawa dəŃsələru.

7. Nasalzı icəzimi 200 g, 400 g, 500 g dəŃsədu osi zakawa baru. Totara cawa dəŃsələru.

8. 1000 kilogramm 1 tonna osi. Əm dai ehan 500 kg hujgələni. Hadu ehamba bapı 1 tn osi?

Tonnawa hurmizi niruuri tn.

9. 6 təwəwə ercij wagon 100 tn ercemi mutəj. Hadu tn təwəwə 36 wagonaku pojezd ercemi mutəj?

# Nongeori, acoori.

## I.

1. Skola bibliotekadoani 125 daŋsa. Nuci gurusəl 7 daŋsawa bibliotekaci gazohaci. 9 daŋsawa bibliotekazeazi holagoari zapahaci. Əsi hadu daŋsa bibliotekadu ocin?

2. Skola dalamzeni əm modan 113 tiəsəzi daŋsawa, 40 tiəsəzi niruuri daŋsakamba, 30 tiəsəzi nirukuwə gaceni. Kamur hadu zehawa pəehani?

3. Əm kolhosanƷkan əm ajƷanadu 285 zovoori iniəwə zovohani. Noani piktəni 9 iniəzi oi zovohani. Ənini 20 iniəzi piktəduj oewa zovohani. Hadu zovoori iniəwə ənini zovohani?

|    |       |       |       |       |
|----|-------|-------|-------|-------|
| 4. | 123+5 | 428+4 | 298—3 | 224—8 |
|    | 142+6 | 356+8 | 287—6 | 554—9 |
|    | 323+7 | 305+9 | 470—5 | 811—7 |
|    | 248+2 | 407+5 | 260—8 | 512—6 |

|    |        |        |        |        |
|----|--------|--------|--------|--------|
| 5. | 340+50 | 112+50 | 580—30 | 748—20 |
|    | 750+20 | 375+20 | 470—50 | 561—40 |
|    | 306+40 | 237+40 | 724—20 | 892—70 |
|    | 403+60 | 456+30 | 436—30 | 749—20 |

6. Əm kolhosadu 105 husə naj, 68 əktə naj. Cala 9 naj meocalamari taceoceaseci. Hadu naj meocalamari taceocejci?

7. Əm kolhosadu 187 naj. Cala 25 husə naj, 38 əktə naj zovomari mutəsici. Hadu naj zovomari mutəjci?

|    |        |        |        |        |
|----|--------|--------|--------|--------|
| 8. | 420+48 | 206+48 | 432—12 | 522—16 |
|    | 230+27 | 407+69 | 245—25 | 273—67 |
|    | 307+23 | 144+35 | 350—47 | 468—46 |
|    | 508+42 | 268+31 | 980—78 | 789—54 |

|    |        |        |        |        |
|----|--------|--------|--------|--------|
| 9. | 128+32 | 137+28 | 170—37 | 262—35 |
|    | 245+35 | 256+39 | 280—58 | 173—48 |
|    | 137+43 | 368+16 | 160—45 | 254—26 |
|    | 456+24 | 249+45 | 450—34 | 481—67 |

10. Hotondu bi dai zogdu 899 naj bici. Cala 338 husə naj, 345 əktə naj. Pulə—nuci piktə. Hadu nuci piktə təj zogdu bicin?

11. Hotondu bi 3 pioner hopani kolhosaci ujguguæri 359 daɣsawa tamahaci. Boŋgo hopan 126 daɣsawa tamahaci, zuæjæ hopan 14 daɣsazi oewa tamahaci. Hadu daɣsawa elacea hopan tamahaci?

12. Haosamba aɣguj fabrikadu boŋgo kalta beadoani 428 *tn* haosamba aɣgohaci. Zuæjæ kalta beadoani 16 tonnazi pulæ. Kamur hadu haosamba tæj fabrikadu æm beadu aɣgohaci?

13.  $714 + 134$        $465 + 228$        $868 - 325$        $672 - 237$   
 $848 + 121$        $349 + 526$        $757 - 423$        $583 - 256$   
 $627 + 233$        $837 + 154$        $580 - 257$        $891 - 365$   
 $375 + 215$        $258 + 734$        $670 - 342$        $764 - 448$

14.  $605 + 102$        $108 + 107$        $508 - 204$        $618 - 209$   
 $504 + 302$        $206 + 109$        $609 - 305$        $412 - 306$   
 $206 + 104$        $308 + 206$        $710 - 503$        $315 - 108$   
 $305 + 205$        $405 + 308$        $610 - 307$        $416 - 207$

15.  $615 + x = 737$        $559 - x = 227$        $x - 245 = 102$   
 $327 + x = 563$        $770 - x = 362$        $x - 358 = 309$   
 $535 + x = 876$        $672 - x = 464$        $x - 445 = 237$

## II.

1. Boŋgozi zovoɣ brigada janwar beadoani 320 ts. premi-jawa bahaci. Fewral beadoani 60 tiæsæzi pulæwæ bahaci. Kamur hadu ts. premijawa bahaci?

2. Kooperatiw 192 *m* kolenkorba bahani. Sitecawa 8 me-trazi pulæwæ bahani. Kamur hadu *m* tæj kooperatiw bahani?

3. Æm sowhosadu 200 husæ zovoɣ naj. Æktæ zovoɣ naj 7 najzi oi. Sowhosadu kamur hadu zovoɣ naj?

4.  $260 + 40$        $840 + 60$        $500 - 20$        $200 - 70$   
 $350 + 50$        $520 + 80$        $400 - 40$        $800 - 30$   
 $480 + 20$        $610 + 90$        $700 - 60$        $900 - 50$   
 $770 + 30$        $930 + 70$        $1000 - 80$        $300 - 90$

5.  $150 + 50$        $120 + 80$        $200 - 60$        $300 - 70$   
 $250 + 150$        $120 + 180$        $300 - 160$        $400 - 170$   
 $350 + 250$        $320 + 280$        $700 - 360$        $600 - 270$

|    |        |        |        |        |
|----|--------|--------|--------|--------|
| 6. | 96+4   | 97+3   | 700-5  | 500-6  |
|    | 196+4  | 297+3  | 300-4  | 800-2  |
|    | 293+7  | 492+8  | 600-7  | 1000-9 |
|    | 395+5  | 691+9  | 400-8  | 900-3  |
| 7. | 225+75 | 400-27 | 406+94 | 300-92 |
|    | 538+62 | 600-35 | 307+93 | 500-97 |
|    | 764+36 | 500-54 | 904+96 | 800-96 |
|    | 643+57 | 700-68 | 801+99 | 900-98 |

8. Өм loca kolhosani kolhos bazarceani 287 kg duduəsəwə olbɵjkeni. Təj əmun kolhoz 74 kilogrammazı oewa olbɵjkeni. Kamur hadu kg duduəsəwə təj zuaer kolhos olbɵjkeci?

9. Elan naj kooperatiwadu kamur 600 huluwə buhəci. Өm naj 225 huluwə buhəni. Zuaəjə naj 230 huluwə buhəni. Hadu huluwə elacea naj buhəni?

|     |           |           |           |         |
|-----|-----------|-----------|-----------|---------|
| 10. | 325+ 75   | 284+ 16   | 300- 27   | 400- 48 |
|     | 325+175   | 384+116   | 300-127   | 400-148 |
|     | 425+275   | 484+216   | 400-227   | 500-248 |
|     | 525+375   | 584+416   | 600-327   | 700-448 |
| 11. | 208+ 92   | 393+107   | 800- 93   | 900-602 |
|     | 208+192   | 293+207   | 800-193   | 500-204 |
|     | 209+291   | 495+305   | 600-298   | 400-105 |
|     | 604+296   | 596+204   | 700-199   | 600-101 |
| 12. | 146+x=300 | x+247=400 | x-482=518 |         |
|     | 367+x=500 | x+429=600 | x-375=625 |         |
|     | 282+x=600 | x+354=700 | x-453=447 |         |
|     | 431+x=700 | x+565=800 | x-341=559 |         |

### III.

1. Өm brigadadu 3 naj bicin. Naj taoni 32 ɵockawa aŋgo-haci. Təj əm brigada ɵoŋgo brigadaduj 8 ɵockazi əgzıwə aŋgo-hani. Hadu ɵockawa zuaəjə brigada aŋgohani?

2. Buridu əm parohodadu 104 tn opawa təucihəci. Təj əmun parohodadu 8 tn oewa təucihəci. Hadu tn opawa təj zuaer parohodadu təucihəci?

3. Kooperatiw əm iniədu 30 ruckawa, 10 rezinkawa hoda-sehani. Əm rucka 3 kop. salehani, əm rezinka 5 kop. salehani. Hadu zehawa kooperatiw təj zakala bahani?

4. Sowhos əm traktor anzawani, əm traktor kədərəküwəni, 3 morin anzawani gaceni. Traktor anzani 220 ts. salehani, traktor kədərəküni 90 ts. salehani, əm morin anzani 17 ts. 25 kop. salehani. Kamur hadu zehawa pəehani?

5. Əm rajondu tuətüənə 49 jasli bicin. Əj ajğağadu 108 jasli ocin. Hadu zehawa əj ajğağawa nihəlihəci?

|    |       |       |       |       |
|----|-------|-------|-------|-------|
| 6. | 96+8  | 102-8 | 395+7 | 204-6 |
|    | 196+8 | 202-8 | 294+9 | 305-8 |
|    | 97+9  | 402-8 | 498+6 | 403-5 |
|    | 297+9 | 502-8 | 599+5 | 901-2 |

|    |        |        |        |        |
|----|--------|--------|--------|--------|
| 7. | 90+20  | 390+30 | 140-50 | 420-30 |
|    | 190+20 | 470+50 | 740-50 | 540-80 |
|    | 80+40  | 560+80 | 120-70 | 610-60 |
|    | 280+40 | 640+90 | 520-70 | 760-90 |

|    |         |         |         |         |
|----|---------|---------|---------|---------|
| 8. | 80+30   | 270+260 | 120-30  | 430-180 |
|    | 180+30  | 140+390 | 220-130 | 520-260 |
|    | 380+230 | 560+170 | 420-230 | 610-470 |
|    | 480+330 | 480+350 | 820-330 | 740-390 |

9. Əm dai ogdala 150 tiəsəwə buhəci. Nuci ogdala 82 tiəsəzi oewa buhəci. Kamur hadu tiəsəwə buhəci?

10. Əm ehondu 375 naj. Cala 38 husə naj, 49 əktə naj bichəwə otoleasil. Hadu naj bichəwə otolejci?

|     |        |        |        |        |
|-----|--------|--------|--------|--------|
| 11. | 460+45 | 403-23 | 80+35  | 114-24 |
|     | 370+35 | 705-45 | 180+35 | 314-24 |
|     | 180+34 | 125-55 | 380+87 | 364-74 |
|     | 190+42 | 129-69 | 480+87 | 423-63 |

|     |        |        |        |        |
|-----|--------|--------|--------|--------|
| 12. | 84+23  | 108-35 | 86+29  | 113-38 |
|     | 184+23 | 408-35 | 386+29 | 213-38 |
|     | 76+34  | 110-24 | 73+45  | 119-46 |
|     | 276+34 | 510-24 | 373+45 | 419-46 |



|     |        |        |        |        |
|-----|--------|--------|--------|--------|
| 13. | 78+42  | 120—37 | 167+75 | 142—84 |
|     | 278+42 | 230—48 | 274+88 | 251—79 |
|     | 367+53 | 350—64 | 385+49 | 324—68 |
|     | 454+66 | 540—73 | 456+97 | 633—57 |

14. Өм узимбә узий sowhosadu 724 ehan bicin. Uliksəwə bəliəuri әрjнду 197 ehambа gosudarstwodu buhәci. Tәj oron-dolani nuci ehakamba nәkuhәci. Әsi hadu ehan ocin?

15. Әрj kolhosadu kamur 456 naj. Cala 204 zovomi mutәsij naj. Hәм kolhos zovojwani 197 naj mutәjci. Hadu naj goj zovondu zovoj?

|     |         |         |         |         |
|-----|---------|---------|---------|---------|
| 16. | 84+ 26  | 168+139 | 130— 63 | 802—364 |
|     | 184+126 | 286+218 | 430—263 | 906—487 |
|     | 284+228 | 357+267 | 832—465 | 745—368 |
|     | 584+328 | 465+356 | 932—365 | 623—456 |

17. Өм аjғаңаду 365 iniә. Өм onedu 218 iniәwә zukә ana bicin. Hadu iniәdu zukәku bicin?

18. 3 naj kooperatiwadu kamur 1000 huluwә buhәci. Өм naj 275 huluwә buhәni. Tәj әм naj 175 huluzi әgziwә buhәni. Hadu huluwә elacea naj buhәni?

|     |           |           |           |
|-----|-----------|-----------|-----------|
| 19. | 289+x=476 | x+276=421 | 741-x=356 |
|     | 187+x=345 | x+396=565 | 622-x=274 |
|     | 468+x=624 | x+453=739 | 834-x=458 |
| 20. | x-367=275 | 177+x=251 | x+115=398 |
|     | x-254=466 | 234+x=512 | x+286=429 |
|     | x-463=389 | 327+x=719 | x+338=566 |

## Bodokozі nongeori, acoori.

1. Bodokozі nongeru:

|       |       |       |       |       |
|-------|-------|-------|-------|-------|
| 124   | 251   | 215   | 118   | 145   |
| + 112 | + 114 | + 362 | + 204 | + 207 |
| + 130 | + 203 | + 211 | + 128 | + 119 |
| 223   | 122   | 103   | 105   | 236   |

2. Bodokozі acooru:

|       |       |       |       |       |
|-------|-------|-------|-------|-------|
| 268   | 367   | 584   | 472   | 753   |
| — 124 | — 223 | — 154 | — 223 | — 325 |

3. Bodokosi acogoru:

|  |  |  |  |  |
|--|--|--|--|--|
| $\begin{array}{r} 456 \\ -148 \\ \hline \end{array}$ | $\begin{array}{r} 362 \\ -157 \\ \hline \end{array}$ | $\begin{array}{r} 574 \\ -168 \\ \hline \end{array}$ | $\begin{array}{r} 673 \\ -269 \\ \hline \end{array}$ | $\begin{array}{r} 925 \\ -617 \\ \hline \end{array}$ |
|--|--|--|--|--|

4. Bodokosi nongeru:

|  |  |  |  |  |
|--|--|--|--|--|
| $\begin{array}{r} 151 \\ +252 \\ +174 \\ \hline \end{array}$ | $\begin{array}{r} 223 \\ +182 \\ +160 \\ \hline \end{array}$ | $\begin{array}{r} 112 \\ +293 \\ +131 \\ \hline \end{array}$ | $\begin{array}{r} 254 \\ +328 \\ +173 \\ \hline \end{array}$ | $\begin{array}{r} 178 \\ +286 \\ +199 \\ \hline \end{array}$ |
| 232  | 344  | 170  | 139  | 188  |

5. Bodokosi acogoru:

|  |  |  |  |  |
|--|--|--|--|--|
| $\begin{array}{r} 234 \\ -138 \\ \hline \end{array}$ | $\begin{array}{r} 456 \\ -259 \\ \hline \end{array}$ | $\begin{array}{r} 372 \\ -178 \\ \hline \end{array}$ | $\begin{array}{r} 456 \\ -182 \\ \hline \end{array}$ | $\begin{array}{r} 545 \\ -294 \\ \hline \end{array}$ |
|--|--|--|--|--|

6. Bodokosi acogoru:

|  |  |  |  |  |
|--|--|--|--|--|
| $\begin{array}{r} 321 \\ -132 \\ \hline \end{array}$ | $\begin{array}{r} 642 \\ -353 \\ \hline \end{array}$ | $\begin{array}{r} 751 \\ -486 \\ \hline \end{array}$ | $\begin{array}{r} 864 \\ -586 \\ \hline \end{array}$ | $\begin{array}{r} 972 \\ -687 \\ \hline \end{array}$ |
|--|--|--|--|--|

## Gərvuku taomba paselagoori, kupuktələguuri.

1. 1 ts. = 100 kop. Kopejkazi paselagoru:

|               |               |              |       |
|---------------|---------------|--------------|-------|
| 1 ts. 36 kop. | 2 ts. 30 kop. | 4 ts. 3 kop. | 5 ts. |
| 2 ts. 65 kop. | 3 ts. 80 kop. | 5 ts. 8 kop. | 7 ts. |
| 7 ts. 28 kop. | 4 ts. 60 kop. | 6 ts. 5 kop. | 9 ts. |
| 9 ts. 46 kop. | 8 ts. 20 kop. | 7 ts. 2 kop. | 3 ts. |

Osegojwani tuj niruru: 2 ts. 65 kop. = 265 kop.

2. Kopejkawa tiəsə osegoani kupuktələguru:

|          |          |          |          |
|----------|----------|----------|----------|
| 128 kop. | 260 kop. | 308 kop. | 600 kop  |
| 456 kop. | 370 kop. | 506 kop. | 800 kop, |
| 945 kop. | 870 kop. | 704 kop. | 400 kop. |

Osegojwani tuj niruru: 128 kop. = 1 ts. 28 kop.

3. 1 m = 100 sm. Santimetrzi paselagoru:

|           |           |          |     |
|-----------|-----------|----------|-----|
| 3 m 27 sm | 1 m 50 sm | 2 m 6 sm | 5 m |
| 5 m 65 sm | 4 m 70 sm | 3 m 9 sm | 6 m |
| 4 m 38 sm | 2 m 80 sm | 4 m 5 sm | 7 m |
| 6 m 46 sm | 3 m 60 sm | 5 m 8 sm | 9 m |

Osegojwani tuj niruru: 5 m 65 sm = 565 sm.

4. Santimetrava metr osegoani kupuktäläguru:

|               |               |               |               |
|---------------|---------------|---------------|---------------|
| 428 <i>sm</i> | 350 <i>sm</i> | 307 <i>sm</i> | 200 <i>sm</i> |
| 675 <i>sm</i> | 490 <i>sm</i> | 509 <i>sm</i> | 300 <i>sm</i> |
| 843 <i>sm</i> | 620 <i>sm</i> | 206 <i>sm</i> | 700 <i>sm</i> |
| 754 <i>sm</i> | 560 <i>sm</i> | 408 <i>sm</i> | 800 <i>sm</i> |

Osegojwani tuj niruru; 675 *sm* = 6 *sm* 75 *sm*.

**GƏRBUKU taomba noŋgeori, acoori.**

1. Əm nuci paloakan 2 ts. 85 kop. saleni. Surəkən 1 ts. 20 kopejkazi pulə. Kamur təj zuər hazun hadu saleni?

2. 2 muəluə, əm husiəkulə 9 ts. 10 kop. buhəci. Əm muəlu 1 ts. 96 kop. salehani. Husiəku hadu salehani?

3. 2 ts. 60 k. + 80 k.      3 ts. 90 k. + 2 ts. 50 k.  
 3 ts. 70 k. + 60 k.      2 ts. 70 k. + 3 ts. 80 k.  
 7 ts. 47 k. + 86 k.      3 ts. 68 k. + 5 ts. 97 k.  
 6 ts. 58 k. + 79 k.      4 ts. 56 k. + 2 ts. 89 k.

4. 3 ts. 30 k. — 50 k.      7 ts. 40 k. — 3 ts. 60 k.  
 4 ts. 20 k. — 70 k.      9 ts. 10 k. — 8 ts. 40 k.  
 5 ts. 35 k. — 67 k.      6 ts. 35 k. — 1 ts. 86 k.  
 3 ts. 44 k. — 89 k.      9 ts. 62 k. — 4 ts. 79 k.

5. Undəhən onelani 4 *m* 25 *sm*. Cawa 3 pasezi pohaci. Əm pasi onelani 1 *m* 45 *sm*, təj əm pasi onelani 1 *m* 95 *sm*. Elacea pasi onelani hadu?

6. Əm pasi zə hovolacani onelani 7 *m* 75 *sm*. Gealakowa hovolagoari 2 pasi tamaca hovolacawa gaceci. Hovolaohan hamealani 2 *m* 90 *sm* ocogohan. Hadu hovolaca təj gealakodu ənəhən?

7. 3 *m* 70 *sm* + 1 *m* 60 *sm*      4 *m* 85 *sm* + 2 *m* 78 *sm*  
 2 *m* 65 *sm* + 1 *m* 50 *sm*      2 *m* 47 *sm* + 3 *m* 96 *sm*  
 1 *m* 80 *sm* + 2 *m* 45 *sm*      5 *m* 38 *sm* + 4 *m* 87 *sm*

8. 3 *m* 20 *sm* — 1 *m* 60 *sm*      5 *m* 25 *sm* — 1 *m* 68 *sm*  
 4 *m* 15 *sm* — 1 *m* 50 *sm*      6 *m* 37 *sm* — 3 *m* 87 *sm*  
 3 *m* 30 *sm* — 1 *m* 85 *sm*      8 *m* 14 *sm* — 5 *m* 36 *sm*

9. 1 *kg* = 1000 *g*. Əm pasi uliksə hujgələni 1 *kg* 125 *g*. Təj əmun 350 grammazi pulə. Kamur hadu hujgələni?

10. Əm konfetaku seənsa hujgələni 15 *kg* 250 *g*. Konfeta ana seənsa hujgələni 1 *kg* 175 *g*. Konfeta hadu hujgələni?

11. 4 *kg* 230 *g* + 3 *kg* 290 *g*      3 *kg* 720 *g* - 1 *kg* 338 *g*  
 5 *kg* 360 *g* + 7 *kg* 380 *g*      7 *kg* 840 *g* - 2 *kg* 450 *g*  
 3 *kg* 150 *g* + 2 *kg* 850 *g*      5 *kg*                      - 2 *kg* 275 *g*  
 4 *kg* 375 *g* + 6 *kg* 625 *g*      6 *kg*                      - 1 *kg* 455 *g*

12. 1 *tn* = 1000 *kg*. Əm sowhosadu 2 duktəguy masina zovoj. Əm masina əm iniədu 3 *tn* 260 *kg* muziwə duktəguhəni. Təj əmun 180 kilogrammazı əgziwə duktəguhəni. Kamur təj 2 duktəguy masina hadu muziwə duktəguhəni?

13. Əm kolhos dawawa cirəguəni 1 *tn* 261 *kg* daosombani bahani. Təj əm kolhos 470 kilogrammazı oewa bahani. Kamur təj 2 kolhos hadu daosamba bahani?

14. 1 *tn* 370 *kg* + 1 *tn* 225 *kg*      2 *tn* 540 *kg* - 1 *tn* 350 *kg*  
 1 *tn* 560 *kg* + 2 *tn* 150 *kg*      5 *tn* 850 *kg* - 3 *tn* 270 *kg*  
 1 *tn* 640 *kg* + 1 *tn* 360 *kg*      3 *tn*                      - 1 *tn* 460 *kg*  
 2 *tn* 725 *kg* + 1 *tn* 275 *kg*      4 *tn*                      - 2 *tn* 635 *kg*

15. Bodokozı noŋgeru:

|                |                |                |                |
|----------------|----------------|----------------|----------------|
| 23 ts. 21 k.   | 41 ts. 25 k.   | 21 ts. 30 k.   | 21 ts. 25 k.   |
| 12 ts. 33 k.   | 30 ts. 34 k.   | 14 ts. 20 k.   | 34 ts. 35 k.   |
| + 14 ts. 10 k. | + 13 ts. 11 k. | + 30 ts. 40 k. | + 15 ts. 23 k. |
| 30 ts. 25 k.   | 15 ts. 28 k.   | 23 ts. 80 k.   | 27 ts. 37 k.   |

16. Bodokozı acogoru:

|                |                |                |                |
|----------------|----------------|----------------|----------------|
| 86 ts. 58 k.   | 78 ts. 67 k.   | 67 ts. 75 k.   | 98 ts.         |
| - 24 ts. 35 k. | - 36 ts. 27 k. | - 25 ts. 38 k. | - 63 ts. 30 k. |

17. Bodokozı noŋgeru:

|                |                |                |                |
|----------------|----------------|----------------|----------------|
| 27 ts. 86 k.   | 54 ts. 75 k.   | 65 ts. 49 k.   | 76 ts. 98 k.   |
| 42 ts. 67 k.   | 32 ts. 58 k.   | 28 ts. 85 k.   | 19 ts. 77 k.   |
| + 13 ts. 79 k. | + 23 ts. 68 k. | + 10 ts. 48 k. | + 28 ts. 59 k. |
| 22 ts. 64 k.   | 14 ts. 24 k.   | 46 ts. 35 k.   | 12 ts. 37 k.   |

### 18. Bodoközi acogoru:

— 46 ts. 40 k.    — 58 ts. 50 k.    — 64 ts.    — 75 ts. 37 k.  
 — 24 ts. 75 k.    — 35 ts. 67 k.    — 23 ts. 85 k.    — 41 ts. 58 k.

19. ....niruuri daŋsakamba,..... bloknotawa gaceci. Əm niruuri daŋsakan.... kop. salehani. Əm bloknot.... kop. salehani.

Tockasal orondolani taomba niruru. Mədəsiuri həsəwə murcirə, vodomba vodoru.

20. Daŋsa hukuəkənziəni, poskozi kamur..... saleni. Posko ..... saleni.

Tockasal orondolani taomba niruru. Mədəsiuri həsəwə murcirə, vodomba vodoru.

21. Əj hoda tablicani dalendoani əm hadoa vodomba aŋgoru.

| Hazun gərbuni         | Hodani |      |
|-----------------------|--------|------|
|                       | Ts.    | Kop. |
| Niruuri daŋsakan . .  | —      | 4    |
| Bloknot . . . . .     | —      | 9    |
| Niruku . . . . .      | —      | 7    |
| Rezinka . . . . .     | —      | 5    |
| Rucka . . . . .       | —      | 6    |
| Niruuri icəku . . . . | —      | 30   |
| Posko . . . . .       | 2      | 50   |
| Niruku dəktukəni . .  | —      | 39   |
| Daŋsa hukuəkəni . .   | 3      | 95   |
| Portfel . . . . .     | 8      | 50   |

22. Poctala ənərə, saru: nihəliktu bichə, dasəktu bichə, turgən ənəj bichə, aeroplanski ənəj bichə markani hoŋa saleni.

Totara əm hadoa vodomba aŋgoru.

### SAHAMBI TƏZƏMSIGUURI.

1.    347+253    460+270    564+86    287+369  
       600—368    710—380    370—95    642—475

2. Əm kolhosadu 215 zovomi mutəj naj. Cala 98 husə naj, 86 əktə naj dawawa votajci. Pulə naj usimbə acogojci. Hadu naj usindu zovojci?

## Əgziləuri.

I.

1. Əm traktor əm iniəwə 60 kg potakemba ewacij. Əm sowhosadu 8 traktor. Təj 8 traktor inin taondoani hadu kg potakemba ewacejci?

$$60 \times 8 = 480$$


---


$$6 \text{ palcin} \times 8 = 48 \text{ palcin}$$

$$48 \text{ palcin} = 480$$

2 Traktor anzani 200 ts. saleni. Traktor kədərəkuni 90 ts. saleni. Hadu tiəsəwə 3 anzala, 4 kədərəkulə burici?

3. 9 kolhosajkan 50-50 kg sogdatawa wahaci. 8 kolhosajkan 60-60 kg sogdatawa wahaci. Kamur hadu wahaci?

|    |                |                |                |                |
|----|----------------|----------------|----------------|----------------|
| 4. | $100 \times 2$ | $100 \times 6$ | $200 \times 2$ | $200 \times 3$ |
|    | $100 \times 3$ | $100 \times 7$ | $300 \times 2$ | $200 \times 4$ |
|    | $100 \times 4$ | $100 \times 8$ | $400 \times 2$ | $200 \times 5$ |
|    | $100 \times 5$ | $100 \times 9$ | $500 \times 2$ | $300 \times 3$ |

|    |               |               |               |               |               |
|----|---------------|---------------|---------------|---------------|---------------|
| 5. | $60 \times 2$ | $80 \times 3$ | $70 \times 2$ | $50 \times 5$ | $70 \times 4$ |
|    | $60 \times 4$ | $70 \times 3$ | $80 \times 4$ | $70 \times 7$ | $80 \times 7$ |
|    | $60 \times 7$ | $90 \times 3$ | $90 \times 5$ | $30 \times 8$ | $90 \times 8$ |
|    | $60 \times 9$ | $50 \times 3$ | $40 \times 7$ | $20 \times 9$ | $60 \times 6$ |

6. Bockowa anğuj brigada əm beadu 216 bockawa anğogelajci. 10 iniəwə 80 bockawa anğuj oseni, hadu bockazi əgzizi anğuj?

7. Əm zawod 9 brigadadoani 30-30 naj, 8 brigadadoani 40-40 naj. Kamur hadu naj təj zawodadu zovoil?

|    |                                 |                                 |               |
|----|---------------------------------|---------------------------------|---------------|
| 8. | $(60 \times 7) + (30 \times 6)$ | $(40 \times 5) - (60 \times 3)$ | $70 \times 9$ |
|    | $(30 \times 5) + (70 \times 6)$ | $(50 \times 8) - (40 \times 3)$ | $80 \times 7$ |
|    | $(90 \times 4) + (40 \times 4)$ | $(80 \times 5) - (90 \times 2)$ | $60 \times 6$ |

|    |                                 |                                 |               |
|----|---------------------------------|---------------------------------|---------------|
| 9. | $(50 \times 7) + (20 \times 8)$ | $(90 \times 6) - (30 \times 9)$ | $70 \times 4$ |
|    | $(80 \times 6) + (50 \times 9)$ | $(80 \times 9) - (40 \times 6)$ | $80 \times 3$ |
|    | $(70 \times 8) + (30 \times 7)$ | $(90 \times 7) - (20 \times 7)$ | $50 \times 5$ |

|     |                |               |               |               |               |
|-----|----------------|---------------|---------------|---------------|---------------|
| 10. | $100 \times 5$ | $40 \times 3$ | $60 \times 9$ | $2 \times 90$ | $3 \times 80$ |
|     | $5 \times 100$ | $3 \times 40$ | $9 \times 60$ | $4 \times 70$ | $5 \times 30$ |
|     | $200 \times 3$ | $70 \times 6$ | $80 \times 7$ | $6 \times 50$ | $7 \times 20$ |
|     | $3 \times 200$ | $6 \times 70$ | $7 \times 80$ | $9 \times 30$ | $8 \times 40$ |

## II.

1. Ujkə jakcogoani gohokangoani 12 kop. saleni. Hadu saleni 9 gohokan?

$$12 \times 9 = 108$$


---


$$10 \times 9 = 90 \quad 2 \times 9 = 18$$

$$90 + 18 = 108$$

2. Ըմ kilogramm masinazi aḡooohan tukrən 28 kop. saleni. Դalazı aḡooohan tukrən 4 modan əgzızı saleni. 8 kg masinazi aḡooohan tukrən 8 kg Դalazı aḡooohanduj hadozı oezi saleni?

3. Ըմ naj əm iniəwə 96 m sezamba gorpenzeni. Hadu m sezamba 4 naj 2 iniəwə gorpenzeni?

$$\begin{array}{cccccc}
 4. & 19 \times 8 & 18 \times 7 & 19 \times 7 & 37 \times 8 & 35 \times 8 & 39 \times 6 \\
 & 16 \times 7 & 19 \times 9 & 18 \times 9 & 43 \times 8 & 75 \times 6 & 45 \times 7 \\
 & 17 \times 9 & 14 \times 8 & 12 \times 9 & 56 \times 8 & 56 \times 5 & 73 \times 8 \\
 & 15 \times 8 & 17 \times 6 & 18 \times 8 & 64 \times 8 & 65 \times 4 & 54 \times 9
 \end{array}$$

$$\begin{array}{cccc}
 5. & (37 \times 5) + (26 \times 9) & (96 \times 8) - (53 \times 5) & 8 \times 35 \\
 & (43 \times 8) + (34 \times 7) & (86 \times 7) - (37 \times 4) & 6 \times 75 \\
 & (29 \times 7) + (54 \times 4) & (74 \times 9) - (13 \times 9) & 5 \times 56
 \end{array}$$

### III.

1. Ըմ hlevawa aḡuj zawodadu 1 golzon əm modan 180 hlevawa aḡuj. Hadu hlevawa aḡuj, əm iniəwə 5 modan nəkumi korpi oseni?

$$\begin{array}{r}
 180 \times 5 = 900 \\
 \hline
 100 \times 5 = 500 \quad 80 \times 5 = 400 \\
 500 + 400 = 900
 \end{array}
 \qquad
 \begin{array}{r}
 180 \times 5 = 900 \\
 \hline
 18 \text{ palcin} \times 5 = 90 \text{ palcin} \\
 90 \text{ palcin} = 900
 \end{array}$$

2. Ըմ naj əm casadu 55 ilpəhəwə aḡuj. Hadu ilpəhə 4 naj 4 iniədu aḡojci?

$$\begin{array}{cccccc}
 3. & 130 \times 4 & 270 \times 3 & 160 \times 5 & 260 \times 3 & 3 \times 260 \\
 & 150 \times 6 & 250 \times 4 & 180 \times 3 & 220 \times 4 & 4 \times 220 \\
 & 170 \times 3 & 240 \times 3 & 190 \times 4 & 280 \times 3 & 3 \times 280 \\
 4. & (470 \times 2) - (190 \times 2) & (480 \times 2) - (270 \times 2) & 4 \times 160 \\
 & (170 \times 5) - (120 \times 3) & (240 \times 4) - (180 \times 3) & 5 \times 130 \\
 & (140 \times 6) - (150 \times 3) & (190 \times 5) - (130 \times 5) & 6 \times 120
 \end{array}$$

### IV.

1. Ըմ kəjrəwə aḡij golzon əm iniədu 125 tn kəjrəwə aḡijni. Hadu tn kəjrəwə 6 iniədu aḡijni?

$$\begin{array}{r}
 125 \times 6 = 750 \\
 \hline
 100 \times 6 = 600 \quad 20 \times 6 = 120 \quad 5 \times 6 = 30 \\
 600 + 120 + 30 = 750
 \end{array}$$

2. Balana haosamba anguj fabrikadu 10 iniədu 262 *tn* haosamba angohaci. Bongozı zovomari tərçiuməri əm beadu 86 tonnazi puləwə angojci. Əsi əm beadu hadu *tn* haosamba angojci?

3. Parohod hareni boadu 840 dalean opanı bıcın. 3 kater təcıguhəni. Kater taondoanı 245 dalean bıcın. Hadu dalean opanı dərəzıguhən?

4.  $115 \times 6$      $123 \times 8$      $124 \times 6$      $148 \times 6$      $184 \times 2$   
 $112 \times 7$      $128 \times 5$      $128 \times 5$      $146 \times 5$      $187 \times 3$   
 $114 \times 8$      $127 \times 7$      $136 \times 4$      $154 \times 4$      $197 \times 3$

5.  $(124 \times 3) + (118 \times 4)$      $(235 \times 3) - (116 \times 4)$      $164 \times 4$   
 $(115 \times 4) + (114 \times 3)$      $(145 \times 4) - (119 \times 3)$      $169 \times 3$   
 $(117 \times 3) + (112 \times 5)$      $(138 \times 5) - (121 \times 3)$      $175 \times 3$

6. Əm sowhos 495 tıəsəzi 4 dai kədərəkuwə, əm hadoa nuci kədərəkuwə gaceni. Əm dai kədərəku 105 ts. salehani. Əm nuci kədərəku 25 ts. salehani. Kamur hadu kədərəkuwə gaceni?

7. Kooperatiw clenni oceci 108 əktə naj, husə naj 4 modan əgzi bıcın. Kamur hadu kooperatiw clenni oceci?

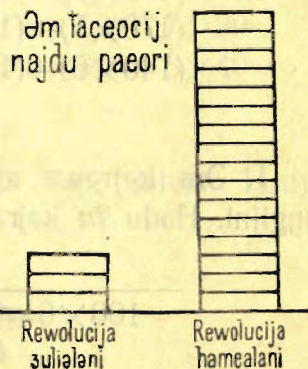
8.  $102 \times 7$      $207 \times 4$      $304 \times 3$      $405 \times 2$      $2 \times 405$   
 $106 \times 8$      $208 \times 4$      $306 \times 3$      $406 \times 2$      $3 \times 306$   
 $103 \times 6$      $205 \times 3$      $307 \times 3$      $409 \times 2$      $4 \times 208$   
 $107 \times 9$      $209 \times 3$      $308 \times 3$      $407 \times 2$      $6 \times 103$

### DIAGRAMMASAL.

1. Diagramma tokpokani taoni 4 tıəsəwə icəwənzini. Zəungıə torakan icəwənzini: hadu zehawa əzən geanı əm taceocij najdu pəehani.

Angea torakan icəwənzini: hadu zehawa sowet geanı əm skoladu taceocij najdu pəejni.

Honi-da bodoori geamba bodorà, hajwa diagramma icəwəni zwəni aloseru.





2. Diagramma tokpokani taoni 50 tiəsəwə icəwənzini. Zəungia torakan icəwənzini: hadu zehawa sinəzi naj kolhosaci iri zuliələni bəhani. Angea torakan icəwənzini: hadu zehawa noani kolhosaci ihəmbi hamealani bəreni.

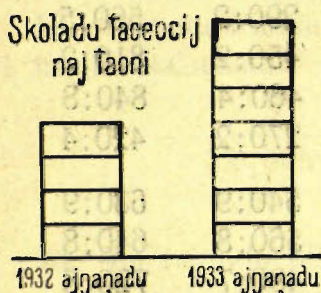
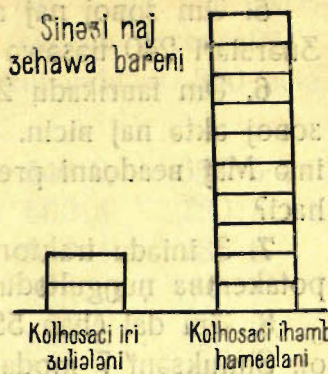
Honi-da bodoori geamba bodora, diagramma hajwa icəwənziwəni aloseru.

3. Diagramma tokpokani taoni 25 nuci najwa icəwənzini. Zəungia torakan icəwənzini: hadu naj əj skoladu 1932 ajnaqadu taceocephani.

Angea torakan icəwənzini: hadu naj 1933 ajnaqadu taceocejci.

Honi-da bodoori geamba bodora, diagramma hajwa icəwənziwəni aloseru.

Tuj bi diagrammawa jaoru: hadu suə skoladoasu tuətuənə taceocij naj bicici, hadu naj əj ajnaqadu qeci.



## Obolaori.

### I.

1. Əm zəngkan gosudarstwo naqdaşwani 600 tiəsədu niruhəci. Niruməri hozemari təj zeha əm elacea pasewani buhəci. Hadu tiəsədu bugiləjci ocogəhan?

2. 6 ceko əm ajnaqawa 900 omoktawa buri. Hadu omoktawa əm ajnaqadu əmun tuj bi ceko buri?

$$900 : 6 = 150$$

$$90 \text{ pəlcin} : 6 = 15 \text{ pəlcin. } 15 \text{ pəlcin} = 150$$

3. Əm naj 5 cas dolani 800 kg dawawani cirəhəni. Noani guci 3 cas zəwəzara. Guci hadu kg dawawa noani cirəzərə?

4.  $200 : 2$      $400 : 2$      $200 : 4$      $600 : 4$      $500 : 2$   
 $500 : 5$      $600 : 3$      $300 : 6$      $700 : 5$      $600 : 4$   
 $700 : 7$      $800 : 4$      $400 : 5$      $900 : 2$      $700 : 5$   
 $800 : 8$      $900 : 3$      $400 : 8$      $900 : 5$      $1000 : 5$

5. Ծմ ձօՅօյ նայ ասեմօլեա ձօՅօմարի Բմութս տւրիմԲԲ Բարեւի. ՅւԲրձիԲրի 240 տիԲճԲԲԲ Բահաւի. Իադս տիԲճԲԲԲ նայ տաօնի Բահանի?

6. Ծմ ֆաւրիկադս 285 Բօրրոցօձի ձօՅօյ ԻսսԲ նայ, 195 Բօրրօցօձի ձօՅօյ ԲկտԲ նայ Բիււին. Էթյ նայլա Բմ ձսյԲւիԲ քասեդօանի Բօրրօցօ ինիԲ Մայ Բեադօանի քրեմիյաԲա ԲսԻԲւի. Իադս նայ քրեմիյաԲա Բահաւի?

7. 3 ինիԲսս տրաւտօր 180 *kg* քօտակեմԲա Բԡԡեյնի. Իադս *kg* քօտակեմԲա դսրրոցսլտԲսս, նադալտԲսս Բԡԡեյնի?

8. Ծմ ձաի Բհան 550 *kg* Բիււին. ԱլիւկճԲնի 270 կիլօգրադմաձի օի. ՏիմսւկճԲնի 7 մօձան սլիւկճսսսյ օի. Իադս սիմսւկճԲ ՅսԲր ԲսձԲ ԲմԲԲԲ Բհան Բսրի?

|    |       |       |       |       |       |
|----|-------|-------|-------|-------|-------|
| 9. | 260:2 | 480:2 | 210:2 | 290:2 | 560:5 |
|    | 280:2 | 630:3 | 230:2 | 450:2 | 810:2 |
|    | 390:3 | 550:5 | 250:2 | 460:4 | 840:8 |
|    | 440:4 | 640:2 | 270:2 | 270:2 | 420:4 |

|     |       |       |       |       |       |
|-----|-------|-------|-------|-------|-------|
| 10. | 210:7 | 280:4 | 420:6 | 540:9 | 630:9 |
|     | 240:8 | 320:8 | 420:7 | 560:8 | 640:8 |
|     | 250:5 | 350:5 | 450:9 | 490:7 | 720:8 |
|     | 270:3 | 360:9 | 480:6 | 560:7 | 810:9 |

11. ԱձիմԲԲ սւձիյ կօլԻօսադս 280 Բհան. Նսււի Բհական 5 մօձան օի. Իադս նսււի Բհական տթյ կօլԻօսադս?

$$280:5=56$$

---


$$25 \text{ քալւին}:5=5 \text{ քալւին} \quad 30:5=6$$

$$5 \text{ քալւին}+6=56$$

12. Տկօլա սսնդսնի 270 Իօադրօան սսԲԡԡԡնի տարԲհաւի. Օգօան սսԲԡԡԡնի 6 մօձան օԲձի տարԲհաւի. Կաւսր Իադս սսԲԡԡԡ տարԲհաւի?

13. ՅօգԲա անցօցօարի 115 *kg* ճԲլԲմ սիրԻԡԡԡ գազօԻաւի. ԷսկրԲԡԲԡԲԡ 4 մօձան Բգձիձի գաւեւի. Գաֻհան էսկրԲԡնդսլԲ Բմ տօյրրաւեա քասԡա գազօԻաւի. Իադս *kg* էսկրԲԡԲԡԲԡ գսւի գազօօրի?

|     |       |       |       |       |       |
|-----|-------|-------|-------|-------|-------|
| 14. | 210:5 | 280:5 | 370:5 | 390:6 | 380:4 |
|     | 230:5 | 310:5 | 330:6 | 440:8 | 680:8 |
|     | 260:4 | 360:8 | 410:5 | 520:8 | 760:8 |
|     | 270:5 | 340:4 | 460:5 | 570:6 | 440:5 |

15. Əm rajõndu 570 skoladu taceocij naj. Cala əm elacea pasi nuci gurusəl — pioner. Hadu pioner skoladu taceocejci?

16. Murciuhən taomba 6 modan əgziruhənduəni 840 ocin. Honi bi taomba murcihəci?

17. 240:2      320:2      420:3      540:3      653:5

360:3      420:2      480:3      600:4      780:3

280:2      630:3      570:3      640:4      780:6

18. 360:2      510:3      720:6      840:3      910:7

380:2      520:4      750:3      840:6      940:2

450:3      560:4      760:4      840:7      960:6

480:4      720:3      810:3      920:4      960:8

19. 4 əmutu irundu 540 kapusta balzehani. Hadu kapusta 1 irundu balzehani?

$$540:4=135$$

$$52 \text{ palcin} : 4 = 13 \text{ palcin} \quad 20 : 4 = 5$$

$$13 \text{ palcin} + 5 = 135$$

20. Əm rajõndu 680 pajaktawa posij masina. Cala əm tojngacea pasi taogoorewa gələj. Hadu masina taogoorewa gələsi?

21. Əm sowhosadu 930 kg traktor potakengoani bicin. Cala 180 kg pəehaci. Əm casadu 6 kg potakemba pai oseni, hadu casadu pulə potakin esi?

22. Taun 580 murciuhən taonduj 4 modan əgziruhən. Honi bi taomba murcihəci?

23. 370:2      720:5      810:6      870:5      930:6

390:2      730:5      820:5      880:5      940:4

510:2      740:4      840:5      910:2      940:5

620:4      810:5      860:5      920:8      960:5

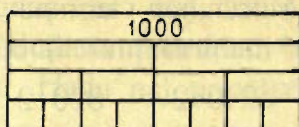
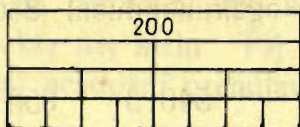
|     |    |     |    |
|-----|----|-----|----|
| 300 |    |     |    |
| 150 |    | 150 |    |
| 75  | 75 | 75  | 75 |

|     |  |  |  |
|-----|--|--|--|
| 500 |  |  |  |
|     |  |  |  |
|     |  |  |  |

|     |  |  |  |
|-----|--|--|--|
| 700 |  |  |  |
|     |  |  |  |
|     |  |  |  |

24. Əməcə tojdo-poksõgkowa jaoru. Təj dalendoani taomba: 300, 500, 700 tokondolani ovolaru, totara guci əm modan təj tokondolani ovolaru.

25. Таомба: 900, 1000 2 әмүту бі, 4 әмүту бі пәсезі овору.



26. Әмәсә тоғдо-поксоғкова жаору. Тәј далендоани таомба: 200, 1000 2 әмүту бі, 8 әмүту бі пәсезі овору.

## II.

1. Әм зогкан колхозағкасал әм аҗғаңава 486 зовоори ипиәвә зовохаси. Чала долин зовоори ипиәггувәси аменси зовохани. Hadu зовоори ипиәвә һоани зовохани?

2. 4 улән секо әм аҗғаңаду 804 омоктава бури. Baj би секо әм аҗғаңаду 60 омоктава бури. Baj би секо улән секо-дуй hadu омоктази оева бури?

3. 3 әмүту би ирундулә 246 помидорва тәреһаси. Hadu помидорва 2 туй би ирундулә тәреһаси?

|    |       |       |       |       |
|----|-------|-------|-------|-------|
| 4. | 264:2 | 484:4 | 202:2 | 606:3 |
|    | 286:2 | 848:4 | 206:2 | 903:3 |
|    | 393:3 | 626:2 | 303:3 | 408:4 |
|    | 636:3 | 668:2 | 309:3 | 505:5 |

|    |       |       |       |       |
|----|-------|-------|-------|-------|
| 5. | 364:4 | 426:6 | 305:5 | 639:9 |
|    | 216:3 | 459:9 | 408:8 | 637:7 |
|    | 328:8 | 427:7 | 204:4 | 248:8 |
|    | 324:4 | 546:6 | 405:5 | 728:8 |

6. Әм колхозаду 2 әлзиз бригада вичин. Әм бригада комсомоланги, тәј әмун — сәғзи најнги. Комсомол бригадани 9 касаду 126 копна пажактава посеһаси. Сәғзи нај бригадани 8 касаду 112 копнава посеһаси. Hawuj бригада турған зовојси?

7. Әм аҗғаңа әм колхозаду би нај 756 ts. ваһани. Чала әм елаца пәсәва сеаори закава ваһани. Пуләвәни зәһава-маңа ваһани. Hadu тиәсәвә ваһани?

8. Әм колхоз ләреокани 3 ипиәду 768 тиәсәзи һасин-һасин закава һодәһани. Hadu тиәсәвә инин таондоани ваһани?

|     |       |       |       |       |       |
|-----|-------|-------|-------|-------|-------|
| 9.  | 256:4 | 364:7 | 475:5 | 245:7 | 207:9 |
|     | 297:9 | 434:7 | 496:8 | 658:7 | 301:7 |
|     | 336:4 | 456:6 | 564:6 | 657:9 | 402:6 |
| 10. | 384:2 | 726:3 | 819:3 | 648:4 | 605:5 |
|     | 528:4 | 728:4 | 459:3 | 964:4 | 608:4 |
|     | 564:4 | 768:4 | 924:4 | 846:6 | 705:5 |
| 11. | 876:6 | 976:8 | 508:4 | 704:4 | 776:4 |
|     | 944:4 | 972:4 | 504:3 | 702:3 | 825:3 |
|     | 931:7 | 984:6 | 405:3 | 801:3 | 861:3 |
| 12. | 928:8 | 657:9 | 804:6 | 702:6 | 676:4 |
|     | 561:3 | 414:9 | 705:3 | 402:6 | 738:6 |
|     | 882:6 | 522:6 | 801:9 | 903:7 | 897:3 |

13. 3 goropci masinazi bosowa anguj naj əm iniədu 72 *m* bosowa anguj. 4 sikun masinazi 2 modan əgzizi anguj. Hadu *m* bosowa əm iniədu əm sikun masinazi anguj?

14. Əm kolhosadu 360 hacin adoli bicin. Cala əm zakrocea paseni taogoorewa gələj. Təj kolhosadu hadu adoli taogoorewa gələsi?

15. Kolhosadu 5 boŋgozi zovoj naj brigadani 1000 ts. premijawani bahaci. Cala əm tojŋgacea pasevani MOPRdu buhəci. Əm zakrocea pasevani aeroplanba angogoaci buhəci. Pulə zehawa mən dola ovolamacegohaci. Hadu tiəsəwə naj taoni bahaci?

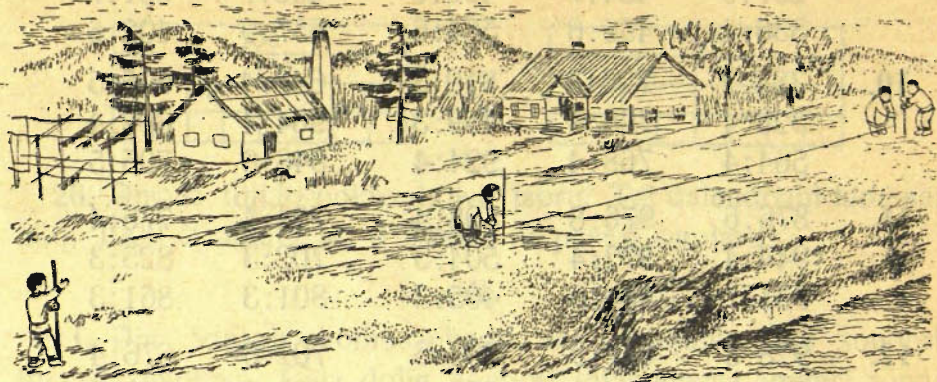
## KILOMETR.

1. 1000 *m* 1 kilometr ozi. Hadu modan 10 metr metra-laori toptowani nəpi, 1 *km* osi?

Kilometrba hurmizi niruuri *km*.

2. Okteabr rewolucijani zuliələni Leningradadu 210 *km* tramwaj poktoni bicin. Zoan tojŋgacea ajnaŋa Okteabr rewolucijadoani 400 *km* ocin. Hadu kilometrzi təj aldandolani tramwaj poktoni əgzizi ocin?

3. Moskwa, Leningrad aldani 648 *km*. Aeroplan təj aldambani 4 casadu ənəj. Hadu kilometrba aeroplan əm casadu ənəjni?



1. Metralaori toptowa 10 *m* onelazeani caleru. 10 wehawa onelani  $1\frac{1}{2}$  metrzi angoru.

2. Nədən nadu toŋdo linijava 20 *m*, 30 *m*, 50 *m* wehalaru.

3. Toŋdo, nəjən poktola 1 kilometrba metralaru.

4. Dolendu duərəmi əm kilometrba 15 minutadu ənəuri. Hadu metrba 3 minutadu ənəuri?

Skolazeazi kooperatiw baroni hadu minutawa ənəuriwə saru. Hoŋa bi gorolani skola, kooperatiw aldani?

□ □ Skola □ □

### Marbo

5. 3 geran 2 *m* osewa taomi aja. Kooperatiw, skola aldambani geranzei metralaru. Hadu *m* təj aldani osewani bodoru.

Tuj bi ərdənzi skola, ehon sowetani aldambani; skola, klub aldambani metralaru.

6. Jaoktodu 1 *sm* 10 metrba icəwənzini. Jaoktodu skola-zeazi zakpadoani bi 30 keraceani gorolawani metralara, aldambani bodoru.

7. Metralaori toptozı suə skolasu tuliəwəni, skolazeazi zakpadoani bi 30 keraceani gorolawani, skola zoni onelawani

metralaosu. Niruuri dajsakandoari em adoli nasalkani-mat bi kwadratakamba 10 metrzi taondosu. Təj dajsakandu skola tulləwəni, skola zoni onelawani, skolazeazi zakpadoani bi 30 keraceani gorolawani jaorosu. Jaokto pəgiələni honi bi masstavazi təj jaokto jaohambani nirurusu: 1 kwadratakan onelani 10 metrba icəwənzini.

8. Kupiuri voa onelani 90 m, daralani 75 m. Təj voa planbani jaoru. Haosandu 1 santimetrba 15 m orondolani taondu.

9. Skola zoni onelawani, daralawani metralara, skola planbani jaoru. Haosandu 1 santimetrba 10 m orondolani taondu.

10. Nuci gurusəl mo aldambani nasalzeari icəzimi gorolawani ujkici. Em nuci naj 45 m unzi. Təj əmun—55 m unzi. Təj mo aldani 52 m bicin. Hawuj nuci naj tərəklə ujkini?

11. Nasalzei icəzimi irun onelawani saru. Totara metralami təzəmsiguru.

12. Nasalzei icəzimi kooperativ zoni onelawani, klub zoni onelawani, skola usini onelawani, ehon onelawani saru. Totara metralami təzəmsiguru.

#### SAHAMBI TƏZƏMSIGUURI.

|    |       |       |       |       |
|----|-------|-------|-------|-------|
| 1. | 90×6  | 85×3  | 560:8 | 720:4 |
|    | 170×4 | 127×5 | 477:9 | 864:6 |

2. Em təwəwə ercij wagondu 330 dalean opani hətəj. Em təwəwə ercij awtomobildu 5 modan oezi təucij. Hadu dalean opawani 8 awtomobildu təuciguuri?

### Əm mengancea-da həm ərdənzi bodoori bodon.

1. Usindu taregoari 250 kapustawa gazohaci. Təj kapustawa 8 irundu tarehaci. Irun taondoani 28 kapusta osezeani tarehaci. Hadu kapusta ocogohan?

2. Em kooperativ 85 husiəkuwə bahani. Surəwə 40-zi əgziwə bahani. Paloawa surəduj 95-zi əgziwə bahani. Hadu paloawa bahani?

3. Awtomobilba anğuj zavod 3 iniədu 214 awtomobilba anğohan. Bongo iniədu 66 awtomobilba anğohani, zuejə iniədu

68 awtomobilba aŋgohani. Hadu awtomobilba elacea iniädu aŋgohani?

4. Kooperatiwaci 360 *kg* uliksəwə olbeŋkeci. Əm iniädu kooperatiw cala əm elacea pasewa hodasehani. Zəa iniädu guci 95 *kg* hodasehani. Hadu *kg* uliksəni ocogohan?

5. 2 kooperatiwaci 600 cawalba ziwəŋkici. Əm kooperatiw 67 cawalba hodasehani. Təj əm kooperatiw 45 cawalba hodasehani. Hadu cawalba təj züər kooperatiw əciəli hodasehaci?

6. Züər kolhosadu 650 naj bicin. Əm kolhosadu təj əmunduj 50 najzi əgzi bicin. Hadu naj kolhos taondoani bicin?

7. Züər skoladu 125 nuci əktə naj taceocejci. Nuci husə naj 3 modan əgzi. Əm skoladu 256 nuci naj taceocejci. Hadu nuci naj təj əmun skoladu taceocejci?

8. Bazaci 270 bocka sogdatani ənəgiləjni bi. Təj bockawa 2 kater ercejni. Kater taondoani 12 bockawa təucihəci. Təj züər kater 7 modan jəŋkomari pulsihəci. Guci hadu bockawa gazoori ocogohan?

### TAUN.

#### Najhin kolhosadoani niəuhən.

| Hazun gərbuni | Hazun əgziləni | Hodani |      | Kamur |      |
|---------------|----------------|--------|------|-------|------|
|               |                | Ts.    | Kop. | Ts.   | Kop. |
| Muəlu . . .   | 4              | 1      | 96   |       |      |
| Kədərəku .    | 6              | 1      | 28   |       |      |
| Sələm sirhə   | 4 <i>kg</i>    | 3      | 13   |       |      |
| Tukpən . .    | 3 <i>kg</i>    | 1      | 88   |       |      |
| Itog . . . .  |                |        |      |       |      |

Itog rami haosani 25-25 kop. saleni, cawa taondu niruguru. Itogawani bodora niruguru.

11. Əm kolhosadu bi naj 4 ts. 75 kopejkazi surəwə, 1 ts. 28 kopejkazi kədərəkuwə gaceni. 10 tiəsəwə buhənduləni hadu zəhawa hamasi baogohani?

9. Əj taondu bodoori zakawa bodora, itogowani niruru.

10. Gaori 8 tojdo undəhəkən 30-30-kop. saleni, 5 kamdun tukurukəni 50-50 kop. saleni, 2 niruuri icəku tukurukəni 20-20kop. saleni, 3 awaha zərami



## 12. Telegramma hodani tuj vi tablicazi vodoori.

| Həsə toani hodani                    | Baj vi telegramma | Turgənzi ənəj telegramma | Girməci-mət ənəj telegramma | Telegrammawə erasojlani |
|--------------------------------------|-------------------|--------------------------|-----------------------------|-------------------------|
| Baj vi gurundulə . . . . .           | 20 k.             | 60 k.                    | 1 ts. 20 k.                 | 40 k.                   |
| Gosudarstwo organizacijani . . . . . | 15 k.             | 45 k.                    | 90 k.                       | 40 k.                   |

8 həsəku baj vi telegramma gosudarstwo organizacijani ənu-ənzi oseni, hadu saleni?

13. Baj vi naj ənuəjkin telegrammani, gosudarstwo organizacijani ənuəjkin telegrammani hodawani əm hadoa vodomba murciru.

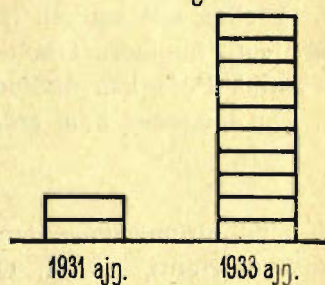
14. Nuci gurusəl nasalzəari icəziməri undəhən onelawani ujkici. Əm nuci naj ujkini: 4 m 5 dm, təj əm nuci naj ujkini: 4 m 8 dm. Metralapari sahaci: undəhən onelani 4 m 67 sm bicin. Hoņa naj taoni əndəhəci?

15. Zo planvani jaoru. Zo onelani 30 m, daralani 25 m. Haosandu 1 santimetrba 5 m orondolani taondu.

16. Əj diagramma 2 ajğağadu kolhos zəjkanı urəhəmbəni icəwənzini. Tokpokan taoni 7 zəjkanba icəwənzini. Honida vodoori geamba vadora, diagrammawə aloseru.

17. Skola usinduəni 18 irun kapusta bicin, 15 irun hoğgoan, 14 irun əlu, 8 irun pomidor bicin. Diagrammawə aņgoru: „Skola usinduəni vi irun taoni“. Diagrammadu əm tokpokamba 2 irun orondolani taondu.

Kolhosadu bi zəjkan taoni



18.  $(230 + 190) : 6$        $(528 + 284) : 4$        $(205 + 208) : 7$   
 $(206 + 154) : 4$        $(340 + 368) : 6$        $(379 + 197) : 8$   
 $(355 + 270) : 5$        $(438 + 246) : 9$        $(530 + 285) : 5$   
 $(460 + 296) : 9$        $(670 + 330) : 8$        $(359 + 139) : 3$

19.  $(371-319) \times 6$      $(654-486) \times 4$      $(526-316) \times 4$   
 $(485-426) \times 7$      $(548-395) \times 6$      $(645-425) \times 4$   
 $(564-518) \times 9$      $(362-235) \times 7$      $(827-517) \times 3$   
 $(692-624) \times 8$      $(283-145) \times 5$      $(984-546) \times 2$
20.  $176 + x = 380$      $600 - x = 218$      $x - 243 = 370$   
 $264 + x = 407$      $537 - x = 309$      $x - 340 = 486$   
 $321 + x = 560$      $709 - x = 427$      $x - 401 = 399$   
 $419 + x = 800$      $835 - x = 693$      $x - 342 = 287$

## DAŅSA GEALANI NIRUCĀNI.

### BOŅGO TAŅĢU.

Gealan.

- Nongēori, acoori. Toņdo linijawa metralaori, masstavazi jaori. Gērvuku taomba nongēori, acoori. Acoori dalendoani unēcāuri. . . . . 3—13  
 Horendola ēgzilēuriwā, ovolaorewa zuējāciguuri . . . . . 13—14  
 5-5 ēgzilēuri, ovolaori. Hadu-da modan ēgzi. 3-3 ēgzilēuri, ovolaori. 4-4 ēgzilēuri, ovolaori. 6-6 ēgzilēuri, ovolaori. 8-8 ēgzilēuri, ovolaori. Cijkin za diagrammasal. 9-9 ēgzilēuri, ovolaori. 7-7 ēgzilēuri, ovolaori. Ērimvā vodoori vodon . . . . . 15—31  
 Kalta, ēm dujāciā, ēm zakrocea pasi. 2, 4, 8 ēmutu vi pasezi ovolaori. Hadu-da modan oi. 3, 6, 9 ēmutu vi pasezi ovolaori. 10, 5, 7 ēmutu vi pasezi ovolaori. Zuēr ovolaori ērdēmvā unēcāuri 31—38  
 Tavlica ana ēmursu taonzi ēgzilēuri, ovolaori. Zuērsu taonzi ēgzilēuri, ovolaori. Ovolaori dalendoani unēcāuri. Boņgo taņģu taosalni. Pulēgumi ovolaori . . . . . 38—45  
 Ēm taņģocea hēm ērdānzi vodoori vodon . . . . . 45—47

### BOŅGO MEŅĢAN.

- Urni, nirumi numeralaori. Dēņsēlēuri. Nongēori, acoori. Vodo-kozi nongēori, acoori. Gērvuku taomba paselagoori, kupuk-tēlēguuri. Gērvuku taomba nongēori, acoori. Ēgzilēuri. Diagrammasal. Ovolaori. Kilometr. Boalpa metralaori . . . . . 48—69  
 Ēm meņģancea-da hēm ērdānzi vodoori vodon . . . . . 69—72

Ответствен. редактор В. Цинциус.  
 Технич. редактор Э. Аксельрод.  
 Художник Н. Волокитин.

Сдано в набор 11/XII-33 г. Подписано к печати 15/I-34 г.  
 У—13. Учпедгиз № 4265/л. Ленгорулит № 29118. Заказ № 2122.

Формат бумаги 62×94 см. Тираж 3000 экз.  
 Изд. листов 4½. Бум. листов 2½ (71.42% тип. зн. в 1 бум. листе).

ФЗУ им. КИМ'а. Типография „Коминтерн“. Ленинград, Красная ул., 1.

FILOL. UN FILOS.  
 FAKULTĀTES  
 BIBLIOTĒKA



Цена 30 коп., перепл. 25 коп.

---

Н. С. ПОПОВА  
**УЧЕБНИК АРИФМЕТИКИ**  
ВТОРОЙ ГОД ОБУЧЕНИЯ  
ПЕРЕВОД В. АВРОРИНА и А. БЕЛЬДЫ  
НА НАНАЙСКОМ (ГОЛЬДСКОМ) ЯЗЫКЕ

---

К книге имеется русский перевод для учителя,  
изданный отдельной брошюрой

---