



Daiga Jamonte, Bc.hist. Latvijas Universitātes Muzeja krājuma glabātāja

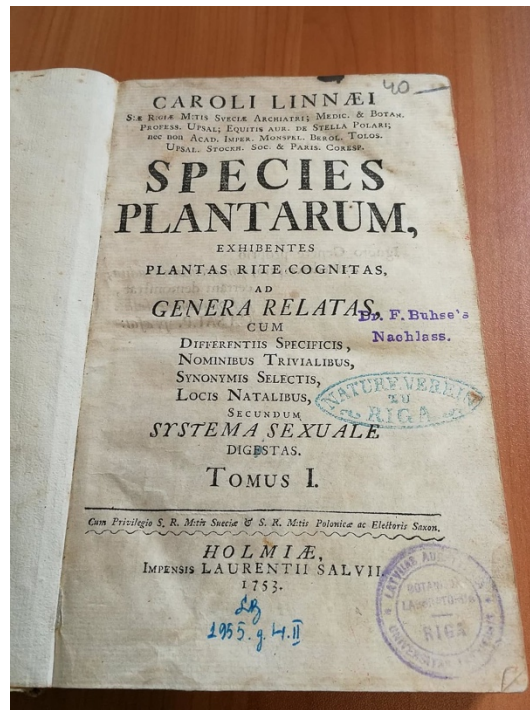
## Caroli Linnaeus. *Species Plantarum* 1753. gada izdevums

LU Muzeja Botānikas un mikoloģijas kolekcijā glabājas Kārļa Linneja (1707 – 1778) darba “*Species Planetarum*” (“Augu sugas”) pirmizdevums, kas ir 1753. gadā Stokholmā izdotie 1. un 2. sējums, kā arī šā darba turpinājumi. Grāmata ir sarakstīta un izdota latīņu valodā.



Caroli Linneai “*Species Planetarium*” pirmizdevums. Atvērts – pirmais, 1753. gadā izdotais sējums, aizmugurē – turpmākie sējumi, pēdējie tika izdoti jau pēc autora nāves. Foto: D. Jamonte

**LU Muzejā pirmizdevums** ir nonācis līdz ar **Rīgas Dabaspētnieku biedrības** (1845 – 1939) bibliotēkas daļu. Iespējams, izdevums no biedrības bija nonācis **LU Botānikas laboratorijā**, ko 1919. gadā nodibināja botāniķis **Nikolajs Malta**. Vēlāk izdevums glabājies **LU Bioloģijas fakultātē** līdz tika uzticēts glabāšanai muzejā.

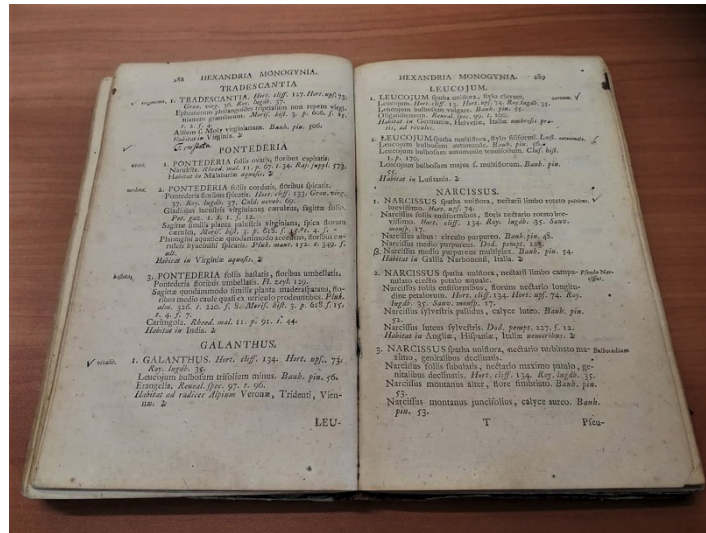


Carolus Linnaeus "Species Planetarium" pirmizdevuma 1. sējuma titullapa ar grāmatas īpašnieku veiktajām atzīmēm.

**Kārlis Linnejs** (zviedru *Carl von Linné*, latīņu *Carolus Linnaeus*; dzimis 1707. gada 23 maijā, miris 1778. gada 10. decembrī) bija zviedru dabaszinātnieks, kas lika pamatus mūsdienu augu un dzīvnieku sistemātikai jeb **binārās nomenklatūras shēmai**, tādēļ viņš tiek dēvēts par taksonomijas tēvu. K. Linneja izveidotā dzīvo organismu klasificēšanas sistēma gan ar izmaiņām, bet tiek lietota joprojām.

Latvijas mikologs **Edgars Vimba** žurnālā "**Vides Vēstis**" informē, ka savā darbā K. Linnejs, apkopojot 18. gadsimta pirmās puses botāniķu un zoologu pētījumus, izstrādāja augu un dzīvnieku klasifikācijas sistēmu. **Dzīvniekus K. Linnejs iedalīja sešās klasēs:** zīdītāji, putni, abinieki, zivis, kukaiņi, tārpi. Augus iedalīja 24 klasēs, pamatojoties uz zieda uzbūvi, putekšņlapu un auglēcās novietojumu un skaitu, kā arī ņemot vērā augu dzīves ilgumu – viengadīgie, divgadīgie un daudzgadīgie. 24. klasē K. Linnejs iekļāva visus tos augus (arī sēnes), kam nebija iepriekšējās 23 klasēs ietvertajiem augiem līdzīgu vairošanās orgānu: kosas, papardes, sūnas, staipekņus (pieskaitot tos pie sūnām), ķērpjus, aļģes, sēnes.

Kopumā K. Linnejam izdotas ap **180 grāmatu**, bet nozīmīgākais darbs, arī pēc paša autora domām, ir "**Species Planetarum**" ("Augu sugas"). Latviešu algologs **Henrihs Skuja** (1882 – 1972) K. Linneja jubilejas rakstā 1958. gadā trimdas izdevumā "**Ceļa zīmes**" to raksturo: "Tas iznāca divi sējumos un aptver pavisam 1200 lpp. Tajā aprakstītas un nosauktas ap **8000 augu sugas**. Šai darbā Linnejs paveic otru lielo reformu botānikā, pielietojot tajā bināro nomenklatūru. Proti, te pirmo reizi konsekventi katrs auga nosaukums radīts divkārši: tas sastāv no ģints un sugas vārda." Tas palīdzēja ieturēt konsekveni nosaukumu izveidē, jo iepriekš tie tika veidoti, nevadoties pēc vienota principa, un nereti veidojot garus aprakstošus vārdu savienojumus. Šajā darbā K. Linnejs apraktīja visus tobrīd zināmos augus, sniedzot plašus to sinonīmus.



Caroli Linnei "Species Planetarium" pirmizdevuma atvērums 1. sējumā

**Kārlis Linnejs** piedzima vikāra ģimenē un vecāki bija iecerējuši, ka arī viņš kļūs par garīdznieku, bet Kārļa Linneja intereses tomēr vairāk bija saistītas ar **dabaszinībām**. Viņš sāka studēt medicīnu, sākumā Lundā, bet drīz pārgāja uz Upsalas universitāti. 1732. gadā viņš devās ceļojumā, vispirms uz Lapzemi. Akadēmisko izglītību viņš pabeidza 1735. gadā **Harderveikas universitātē Holandē**, iegūstot medicīnas doktora grādu. Tad arī viņš gūst pirmos panākumus, publicējot darbu "**Systema naturae**" ("Dabas sistēma"), kurā viņš nāk klajā ar tā dēvēto seskuālsistēmu, kurā augi iedalīti pēc zieda uzbūves principa. Darbā sniegts pārskats par tolaik pazīstamām dzīvās un nedzīvās dabas formu grupām un to savstarpējām attiecībām, pamatā liekot jēdzienu par trijām ķermenisko parādību valstīm – minerālu, augu un dzīvnieku.

**Darba digitāla publikācija atrodama:**

[Biodiversity Heritage Library | Caroli Linnaei ... Species plantarum :exhibentes plantas rite cognitae, ad genera relatas, cum differentiis specificis, nominibus trivialibus, synonymis selectis, locis natalibus, secundum systema sexuale digestas...](#)

[1. sējums](#)

[2. sējums](#)