

## Mēdlera teleskopa fotogrāfija tomēr eksistē!

Ilgonis Vilks, LU Muzeja eksperts

Šī raksta autors jau ir rakstījis par LU Astronomisko torni, kas atrodas uz LU galvenās ēkas jumta Rīgā, Raiņa bulvārī 19. Ap 1873. gadu tornī tika uzstādīts teleskops – Mēdlera refraktors, par kuru ir pietiekami daudz ziņu, taču līdz šim nebija nevienas fotogrāfijas. Pateicoties rūpīgiem meklējumiem LU Muzeja krājumā, teleskopa attēlu tomēr izdevās atrast! Stāsts, kā tika atrasta teleskopa fotogrāfija, ir patiešām interesants.

Skatīt video stāstu LU e-resursu repozitorijā LU Muzeja sadaļā, F. Candra un Latvijas astronomijas kolekcija.

Ar vācu optiķa Jozefa Fraunhofera izgatavoto teleskopu (objektīva diametrs 97 mm, fokusa attālums 1,37 m) vācu astronoms Johans Heinrihs Mēdlers (1794–1874) 19. gadsimta 30. gados Vilhelma Bēra privātajā observatorijā Berlīnē izdarīja Mēness virsmas novērojumus un noteica precīzu Marsa rotācijas periodu. Fraunhofera refraktoru Mēdlers iegādājās pēc Bēra nāves 1850. gadā, kad tika izpārdoti Bēra observatorijas instrumenti. Mēdleram teleskops bija dārga piemiņa, kas saistījās ar jaunības dienu astronomiskajiem novērojumiem. Savukārt no Mēdlera, kurš devās pensijā, Fraunhofera refraktoru savā īpašumā ieguva LU priekštecis, Rīgas Politehnikums (no 1986. gada Rīgas Politehniskais institūts), kur 1873. gadā par astronomijas un ģeodēzijas profesoru sāka strādāt šveicietis Aleksandrs Beks (1847–1926) no Cīrihes.



Fotoalbuma lapa ar Heides teleskopu. No LU Muzeja krājuma

Ar Astronomiskajā tornī uzstādīto Mēdlera refraktoru A. Beks turpināja Cīrihē iesāktos Mēness virsmas pētījumus un 1877. gadā Cīrihes universitātē aizstāvēja disertāciju, iegūstot zinātņu doktora grādu. 1879. gadā viņš ar Mēdlera refraktoru novēroja, kā Mēness aizklāj Sietiņa zvaigznes, precīzi reģistrējot aizklāšanas momentus. Tolaik šādiem novērojumiem bija zinātniska nozīme Mēness kustības teorijas uzlabošanā. 1897. gadā A. Beks atgriezās Šveicē un turpmāk torņa teleskops tika izmantots tikai epizodiski.

Sākoties Pirmajam pasaules karam, 1915. gada jūlijā teleskopu evakuēja uz Ivanovovožņesensku (tagad Ivanova Krievijā), un pēc kara tas netika atgūts. Tā vietā Latvijas Universitātes astronomi 1921. gadā tornī uzstādīja Heides firmas ražojuma refraktoru ar 110 mm objektīvu, kas pirms kara bija piederējis astronomijas amatierim, ārstam Kārlim Žigļevicam. Ja Heides teleskopa fotogrāfiju netrūkst, tad Mēdlera teleskopa fotogrāfijas līdz šim nebija nevienas!

LU Muzeja F. Candra un Latvijas astronomijas kolekcijā ir pāris fotoplates, kurās 20. gs. 30. gados pār fotogrāfēta kāda Rīgas Politehniskā institūta fotoalbuma lapa no 20. gs. sākuma. Tajā ir četras fotogrāfijas – ēkas kopskats, astronomiskie pulksteņi, t.s. pasāžinstrumenti un torņa teleskops. Taču izrādās, ka pastāv divas fotoalbuma lapas versijas, vienā no tām, kura nesen digitalizēta, vecais Mēdlera refraktors ir aizstāts ar Heides teleskopu.

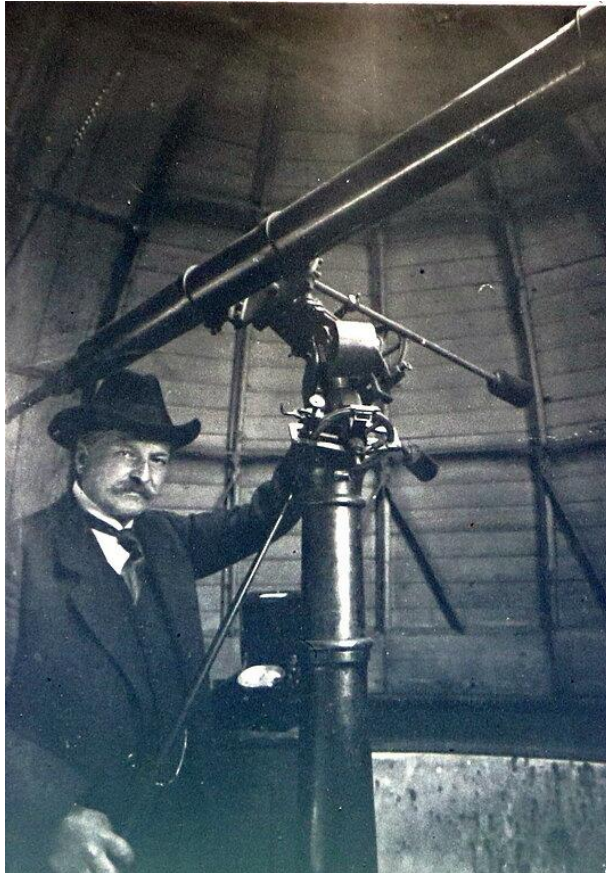


Fotoalbuma lapa, kurā Mēdlera teleskops ir, taču redzams neskaidri. No žurnāla *Zvaigžņotā Debess*

Patiesība atklājās, pārskatot žurnāla *Zvaigžņotā Debess* materiālus. 2002. gada rudens numurā latviešu astronoms Leonids Roze, rakstot par LU Astronomiskās observatorijas 80 gadu jubileju, bija ievietojis fotogrāfiju ar parakstu: „Kāda vizuāla informācija par astronomiju Rīgas Politehniskajā institūtā (nav zināms laiks un vieta)”. Attēlā redzami tie paši četri objekti, vienīgi šajā fotogrāfijā pie teleskopa sēž cilvēks, kura muzeja rīcībā esošajā attēlā nebija! Tā ir vienīgā autoram zināmā fotogrāfija, kurā redzams Mēdlera refraktors, taču L. Roze, kaut arī bija astronomijas vēsturnieks, tam nav pievērsis uzmanību. Iespējams, tāpēc, ka attēla izšķirtspēja bija neliela, un teleskops redzams neskaidri.

Autors vēlreiz caurskatīja LU Muzeja F. Candra un Latvijas astronomijas krājumu, un atrada „pareizo” fotoplati. To digitāli apstrādājot, beidzot tika iegūts pietiekami kvalitatīvs Mēdlera teleskopa attēls, un

identificēta blakus esošā persona. Ar lielu varbūtību tas ir poļu ģeodēzists Viktors Ērenfeihls (1887–1917), kurš strādāja Politehniskajā institūtā Rīgā no 1907. līdz 1915. gadam. Tātad, fotogrāfija uzņemta šajā laika periodā.



Viktors Ērenfeihls pie Mēdlera teleskopa Rīgas Politehniskā institūta Astronomiskajā tornī. No LU Muzeja krājuma  
Tāpēc LU Muzejs ar lepnumu piedāvā interesentiem pirmo reizi aplūkot Mēdlera refraktoru, kurš ilgstoši kalpojis gan vācu astronomiem, gan arī aptuveni 40 gadus izmantots Rīgas Politehniskā institūta Astronomiskajā tornī.

*Latvijas Universitātes muzeja materiāli. Rubrika "Zem lupas", 2020. gads.*