



2 Азалии

Богатейшая коллекция азалий в Балтийском регионе – 124 сорта из Латвии, России, Украины, Западной Европы.



3 Оранжерея тропических бабочек.

Бабочки из тропиков Южной Америки, Азии, Африки. Возможность ощутить экзотику и климат тропиков.

Открыта для посещения:
май-сентябрь 11.00-19.00
март-апрель, октябрь 11.00-16.30

Входные билеты (дополнительно к билету в Ботанический сад)

- взрослым Ls 3,00
- детям от 4 до 18 лет Ls 2,00
- семейный билет (2 взрослых + 2 детей) Ls 9,00, + Ls 1,00 за каждого следующего ребенка
- пенсионерам, политически репрессированным, инвалидам Ls 2,00
- лицу, сопровождающему ребенка-инвалида и инвалида I группы Ls 2,00

Вход бесплатный:

- детям до 3 лет
- детям-инвалидам
- двум учителям, сопровождающим класс
- руководителю группы (10 и более человек)

Моб. тел.: 27644440



Ботанический сад Латвийского университета

Открыт для посещения:

С 1 мая по 30 сентября

9.00 – 19.00

С 1 октября по 30 апреля

9.00 – 16.30

ул. Кандавас 2, Рига, LV-1083

тел./факс: 67450852

моб. тел.: 26319560

e-mail:

botaniskais.darzs@lu.lv

www.botanika.lu.lv



Проезд из центра Риги в сторону

Пардаугавы занимает 10-15 минут:

Автобусы: 4, 4z, 21, 37, 38, 39, 41, 46, 54

Трамваи: 4, 5

Троллейбусы: 9, 25

Ботанический сад Латвийского университета основан в 1922 году на территории бывшей усадьбы Вольфшмитов. До наших дней сохранились 4 усадебные постройки, являющиеся памятниками архитектуры государственного значения. Пролетающая со стороны улицы Дзирциема до оранжерей старая липовая аллея указывает на бывший центр усадьбы.

На территории площадью 15 гектаров размещены коллекции растений открытого и закрытого грунта, всего около 6000 разновидностей. Они представляют различные регионы мира – от дюн Балтийского побережья до лесов Австралии, от гор Кавказа до сопки Дальнего Востока, пустынь Мексики и т.д. Наряду с дикорастущими видами представлены коллекции окультуренных декоративных травянистых многолетников и древесных растений.

В вестибюле пальмовой оранжереи проводятся тематические выставки.



Входные билеты

- взрослым – Ls 1,50
- студентам, пенсионерам – Ls 1,00
- пенсионерам по понедельникам – Ls 0,50
- школьникам – Ls 0,50
- семейный билет (2 взрослых + 1-2 ребенка школьного возраста) Ls 3

Вход бесплатный:

- детям дошкольного возраста
- двум учителям, сопровождающим класс
- руководителю группы (10 и более человек)

С предъявлением удостоверения:

- студентам и работникам ЛУ
- инвалидам I, II группы
- детям-сиротам
- политически репрессированным

Экскурсии

- (с экскурсоводом, предварительная запись по тел. 67450852)
- на латышском – Ls 10,00
- на русском, английском – Ls 15,00

Абонементы – Ls 7-42

Подарочные карты – от Ls 5

Продажа

Комнатные растения: круглый год
Саженьцы: май-сентябрь



1 В оранжереях

произрастают около 1500 теплолюбивых растений со всего мира.

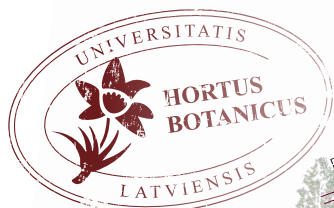
В пальмовой оранжерее – крупнейшая в Латвии коллекция пальм (47 видов), 21 вид хвойных деревьев из экваториального климатического пояса: подокарпы, кипарисы, араукарии. А также реликтовые - метасеквойя глипто-стробусовая, цератозамия мексиканская, саговник поникающий, воллемия.







В тропической оранжерее специфику тропических лесов Африки, Азии, Америки демонстрируют ~400 водных и эпифитных растений, среди них орхидеи, бромелии, папоротники, а также бамбуковый тростник, папирус и другие. **В кактусовой оранжерее** растут пустынные и полупустынные растения. Из ~750 представленных суккулентов ~350 – кактусы.



4 Рододендроны.

Коллекция создается с 1957 года и насчитывает 112 видов и сортов. В апреле зацветают рододендрон Ледебуря (Rh. ledebourii) и сихотинский (Rh. sichotense), а пик цветения коллекции приходится на вторую половину мая - начало июня.



-  кафе
-  WC
-  продажа растений
-  поместье Волшмита
-  липовая аллея
-  выставочный зал

5 Магнолии.

В саду представлены самые зимостойкие виды магнолий, всего 14 разновидностей. Виды из горных районов Китая и Японии цветут в конце апреля, до распускания листьев, крупными белыми цветами. Магнолии из Северной Америки цветут в начале июня.



6 Болотные растения.

Небольшая экспозиция посвящена типичной флоре болот Латвии. Здесь растут андромеда, клюква, восковница обыкновенная, пушица и др.



7 Георгины.

В августе – сентябре цветут георгины. В коллекции сада представлено более 300 сортов, созданных селекционерами Латвии, Украины, России, других стран Европы и Северной Америки.



8 Дендрарий.

Здесь высажены деревья и кустарники из различных уголков Земли: кедры, дугласии, гинкго, розы, пробковые и ореховые деревья, каштаны и др.



9 Систематические группы.

Свыше 400 видов 96 семейств дают представление о развитии отдельных морфологических признаков и родственных связях между растениями. В основу экспозиции заложена разработанная в XX веке Адольфом Энглером система классификации растений, учитывающая происхождение, эволюцию и родственные связи между видами.

10 Биологические и морфологические группы растений

Старейшая экспозиция ботанического сада была создана в 1926 году как учебное пособие для обучения ботанике. Живые экспонаты демонстрируют примеры морфологии цветов, листьев и плодов, движения, опыления, способов распространения семян и др. приспособлений, помогающих растениям в борьбе за выживание. В экспозицию включены также коллекции ядовитых растений Латвии (64 вида) и лекарственных растений (300 разновидностей).