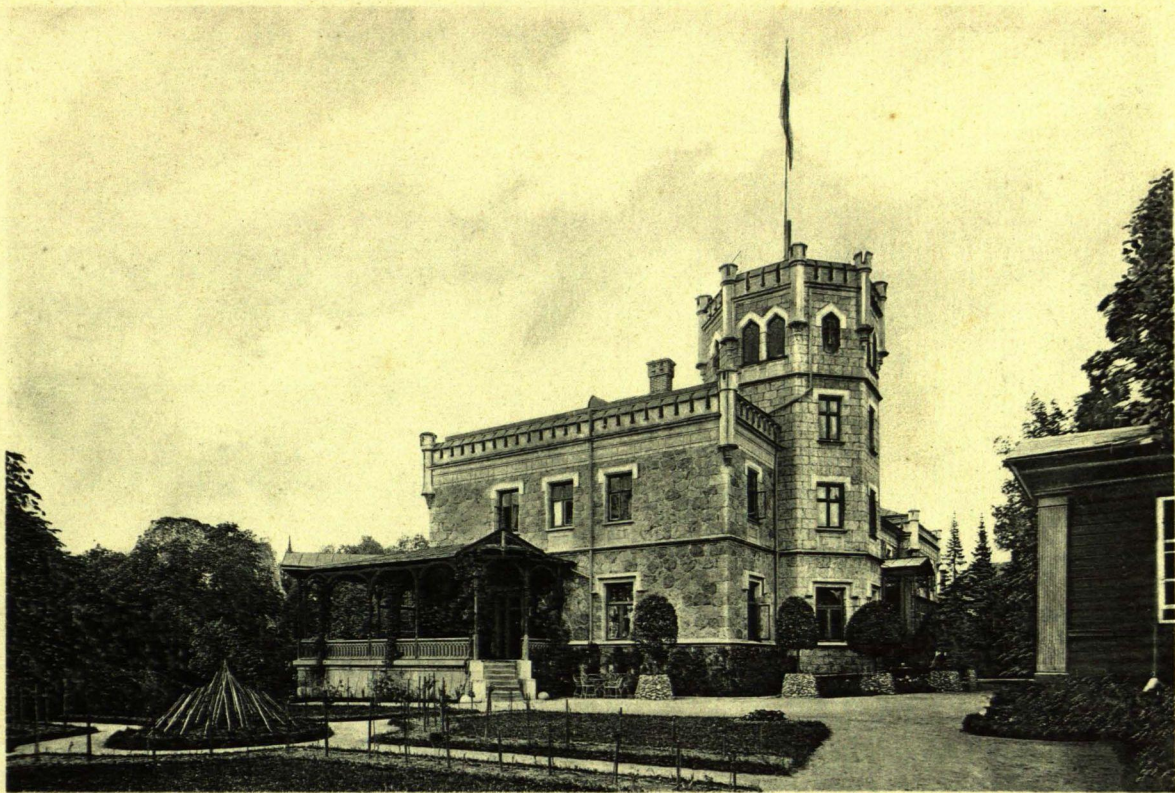


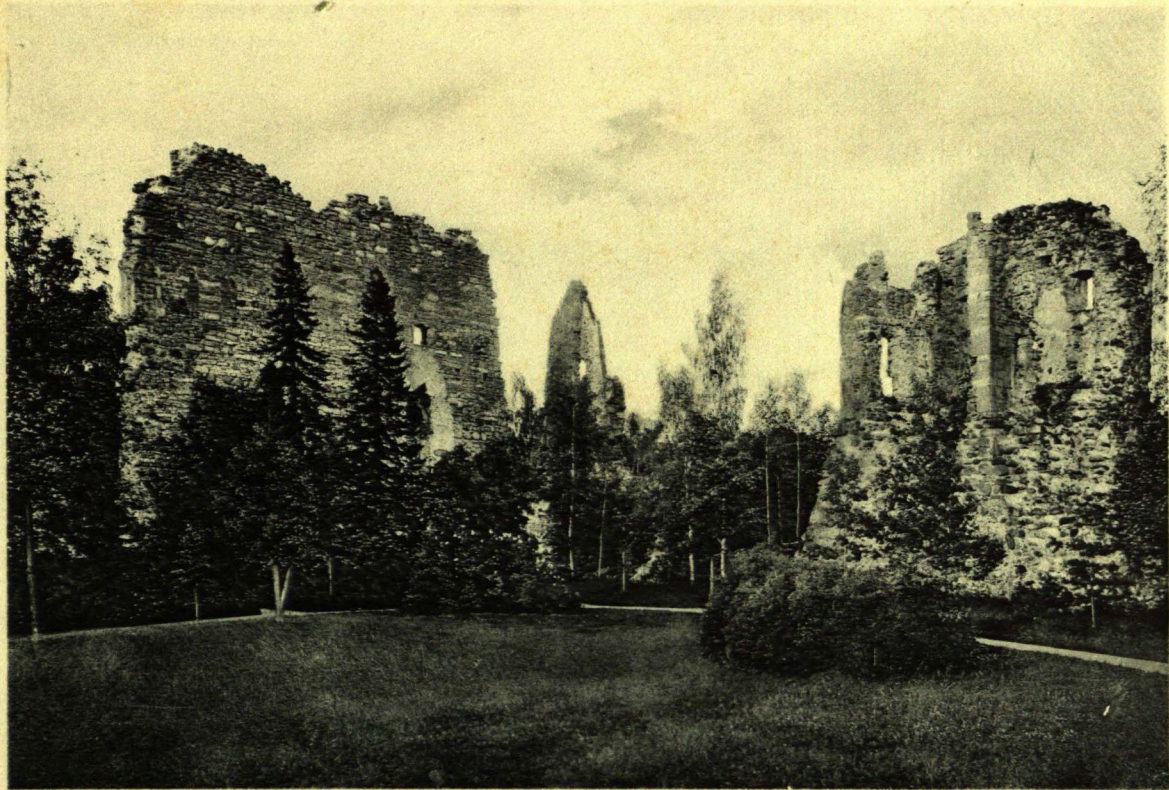
EMIL MAURACH, RIGA
VOR M. C. ENGELMANN
BUCH-KUNST- U. MUSIKALIENHDLG.
EMAILLE-BILDER- U. RAHMENFABRIKATION



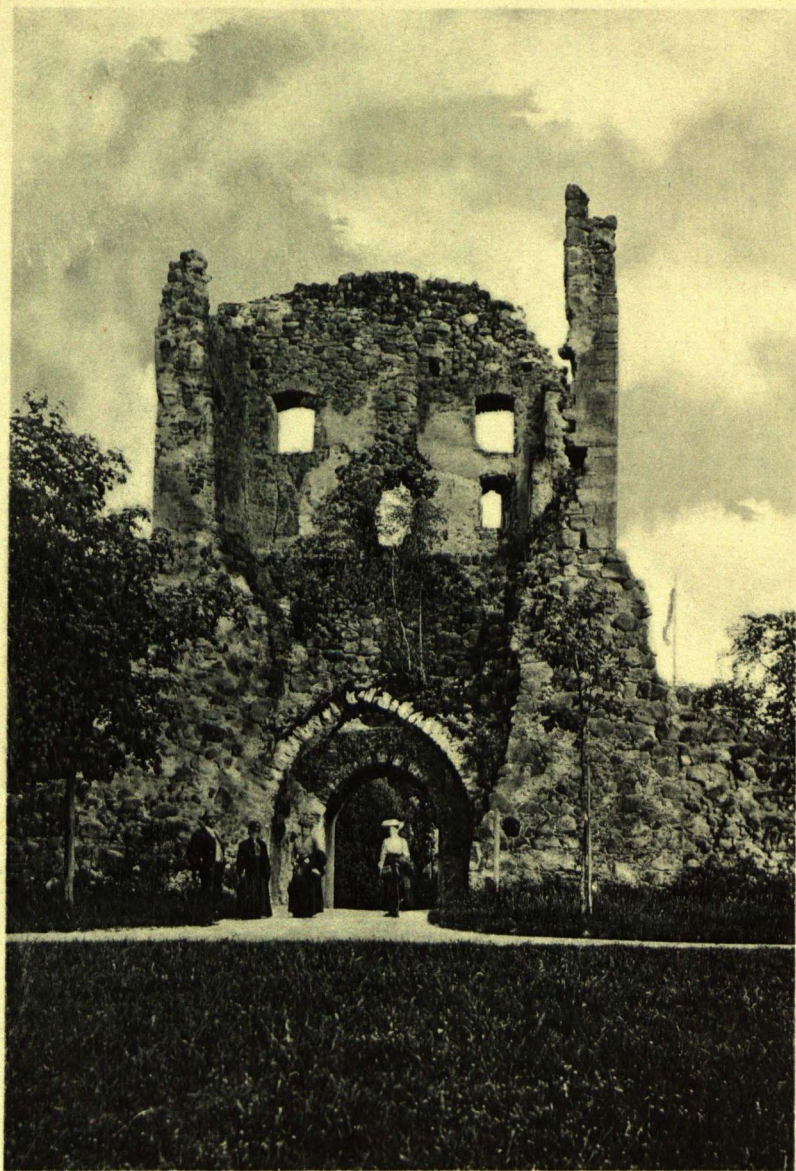
Segewold — Das Schloss



Segewold — Deutsch-Ordens Komtorei-Ruine. Die erste Vorburg



Segewold — Komtorei-Ruine — Erste Vorburg. Linus der Konwentsbau.

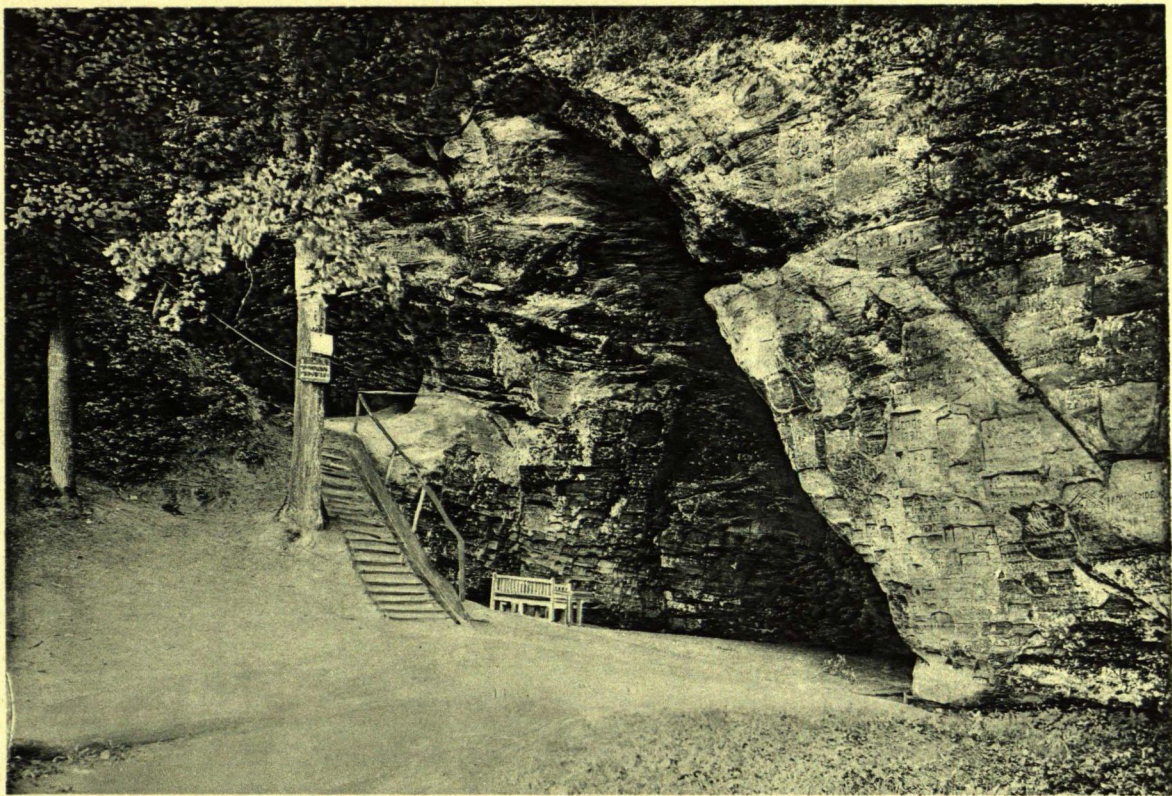


Segewold

Ruine — Haupttor der ersten Vörburg — Innenseite



Segewold — Ra-Prahm



Kremon — Gutmanns-Höhle



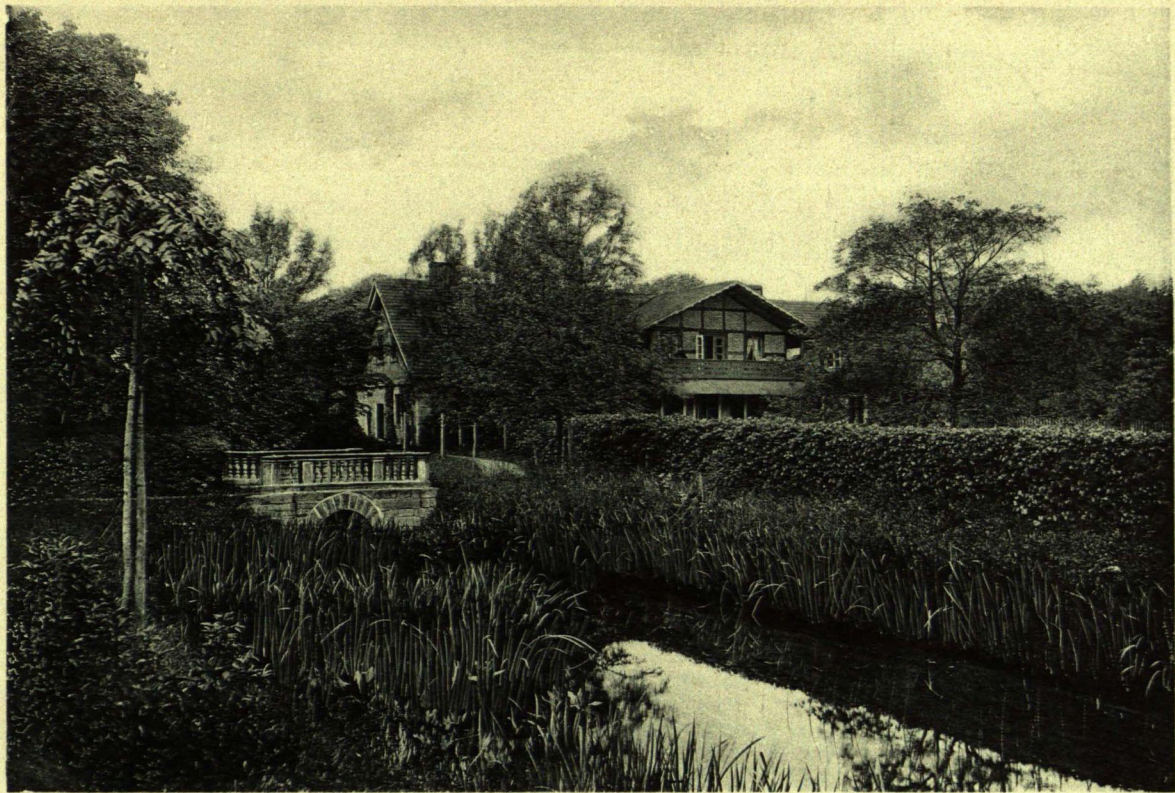
Kremon — Weg an der Schlossruine



Kremon — Teufelsbrücke
* Weg zum Schweizerhaus *



Kremon — Das Schweizerhaus (Front)



Kremon — Das Schweizerhaus



Kremon — Das Schloss



Kremon — Blick von Kremon nach Segewold



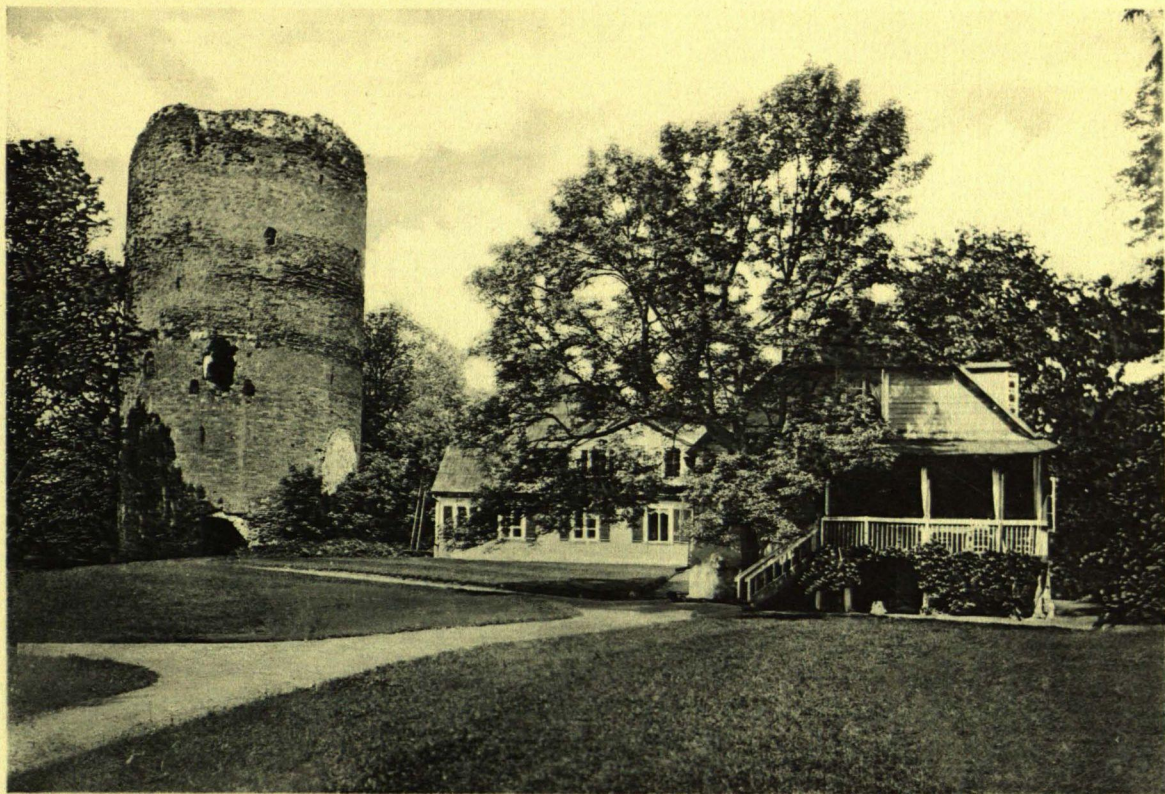
Kremon — Ra-Ufer



Kremon — Ra-Ufer



Treyden — Das Schweizerhaus



Treyden — Hauptturm der Ruine (Fredeland)

