

Die  
heimische Pflanzenwelt  
in  
wichtigen Vertretern.

Dargestellt  
von  
Franz Bley,  
Lehrer in Berlin.

2. Kursus.

Lieferung 6.

- |   |   |
|---|---|
| 63. <i>Hypericum perforatum</i> L. Johanniskraut. | 70. <i>Malva vulgaris</i> Fries. Gemeine Malve.               |
| 64. <i>Trifolium repens</i> L. Weißer Wiesenklée. | 71. <i>Althaea ficifolia</i> Cav. Feigenblättrige Stockmalve. |
| 65. <i>Polypodium vulgare</i> L. Engelsüß.        | 72. <i>Fucus vesiculosus</i> L. Gemeiner Blasenentang.        |
| 66. <i>Aethusa cynapium</i> L. Hundspetersilie.   | 73. <i>Usnea barbata</i> Fr. Gemeine Bartflechte.             |
| 67. <i>Calendula officinalis</i> L. Totenblume.   | 74. <i>Agaricus campestris</i> L. Champignon.                 |
| 68. <i>Colchicum autumnale</i> L. Herbstzeitlose. | 75. <i>Tuber cibarium</i> Pers. Speisetrüffel.                |
| 69. <i>Erica vulgaris</i> L. Gemeine Heide.       |   |

Verlag von W. Hugelberg, Berlin.

AL59-6-65



*Hypericum perforatum* L. Gemeines Hartheu, Johanniskraut.

℞. Hypericaceae, Johanniskrautgewächse.

a Stempel mit Kelch und einem der drei Staubgefäßbündel, b geöffnete Frucht-vergrößert.



*Trifolium repens* L. Weißer Wiesenklees.

f. Papilionacëae, Schmetterlingsblütler.

a Blüte, b Kelch, c Frucht-vergrößert.





*Polypodium vulgare* L. Gemeiner Tüpfelfarn, Engelsüß.

f. Polypodiëae, Tüpfelfarne,

a Fieder in natürlicher Größe (Rückseite), b ein Sorus etwas vergrößert, c ein Sporangium stark vergrößert, d ein aufgesprungenes Sporangium, e die Sporen, f Rhizomstück ohne Wurzeln und Spreuschuppen in natürlicher Größe





*Aethusa cynapium* L. Hundspetersilie, Gleißer.

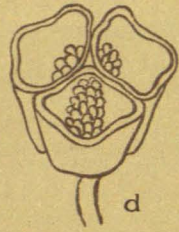
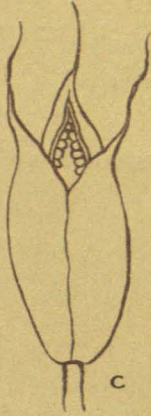
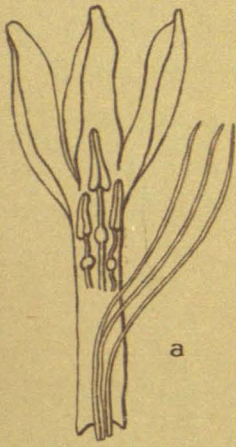
f. Umbelliferae, Doldengewächse,  
a Blüte, b Frucht-vergrößert.



*Calendula officinalis* L. Totenblume, Ringelblume.

f. Compositae, Korbblütler. (Unfruchtbare Scheiben-, aber fruchtbare Randblüten.)





*Colchicum autumnale* L. Herbstzeitlose.

f. Colchicacëae, Zeitlosengewächse.

a Obererer Teil der Blüte im Längsschnitt, b einzelnes Staubgefäß.  
c Kapsel im Augenblick des Aufspringens, d Kapsel im Querschnitt.

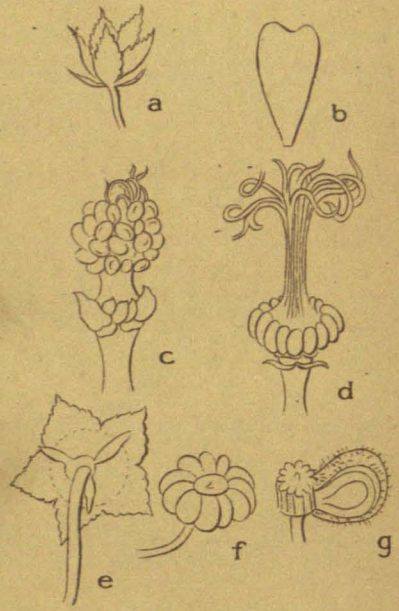


*Erica vulgaris* L. Gemeine Heide.

f. Ericacæae, Heidengewächse.

a und b Blüten, c Frucht von verwelkten Kelch- und Blütenblättern eingeschlossen, d dieselbe freigelegt - vergrößert.





*Althaea ficifolia* Cav. Feigenblättrige Stockrose, Stockmalve.

(In Größe, Blüten- und Fruchtbau mit *Althaea rosæ* L. Stockrose übereinstimmend.)

f. Malvacæae, Malvengewächse.

*Malva vulgaris* Fr. Gemeine Malve, Käsepappel.

f. Malvacæae, Malvengewächse.

a Kelch, b ein Blütenblatt, c das Staubgefäßbündel der jungen Blüte, d die Stempel, e Frucht von der Unterseite, f Frucht ohne Kelch, g die Mittelsäule mit einer Teilfrucht - vergrößert.

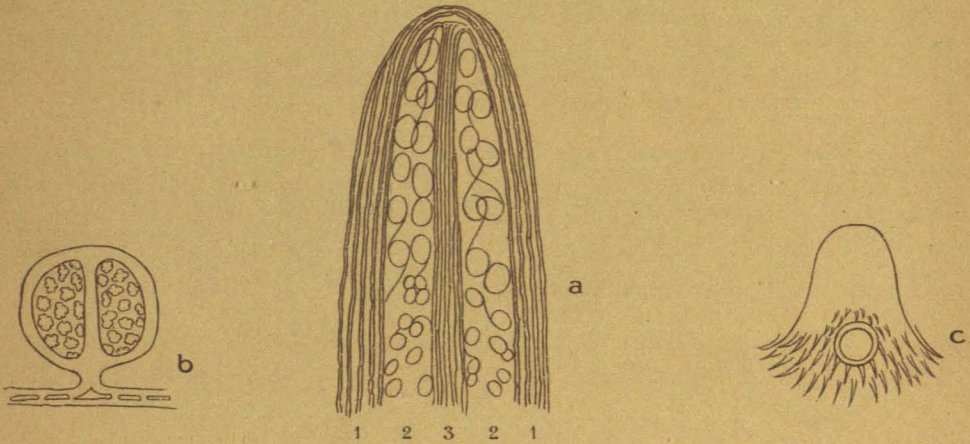


*Fucus vesiculōsus* L. Gemeiner Blasentang.

*F. Fucacēae*, Echte Tange.

a Luftblasen, b Zweigende mit Fruchtständen.

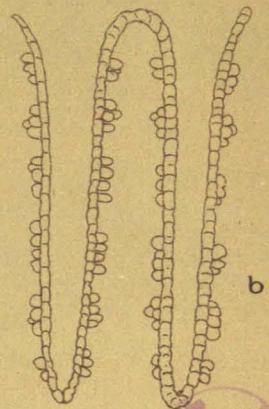
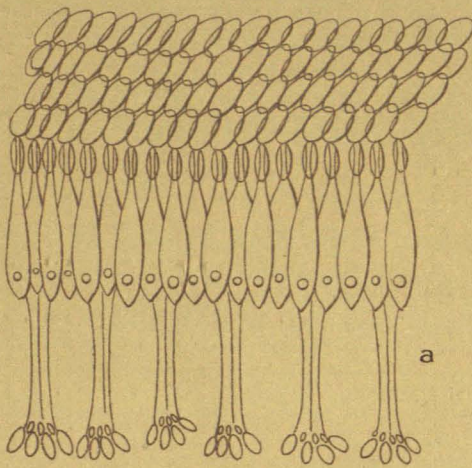
c Querschnitt durch eines der Konzeptakula (Fruchtbehälter), aus denen ein Fruchtstand besteht, Oogonien und Antheridien enthaltend-vergrößert, d ein von Haaren umgebenes Oogonium, e ein verzweigtes mit Antheridien besetztes Haar aus einem Konzeptakulum, f ein aus einem Oogonium ausgetretenes Ei, umschwärmt von Spermatozoiden - stark vergrößert.



*Usnea barbata* Fr. Gemeine Bartsflechte.

f. Usneaceae, Bartsflechten.

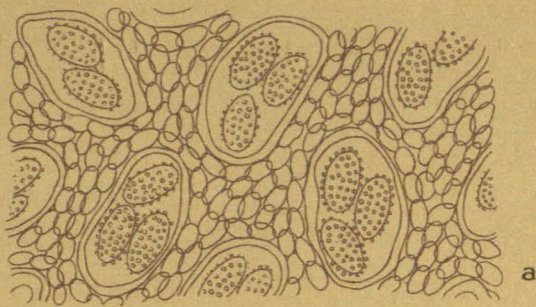
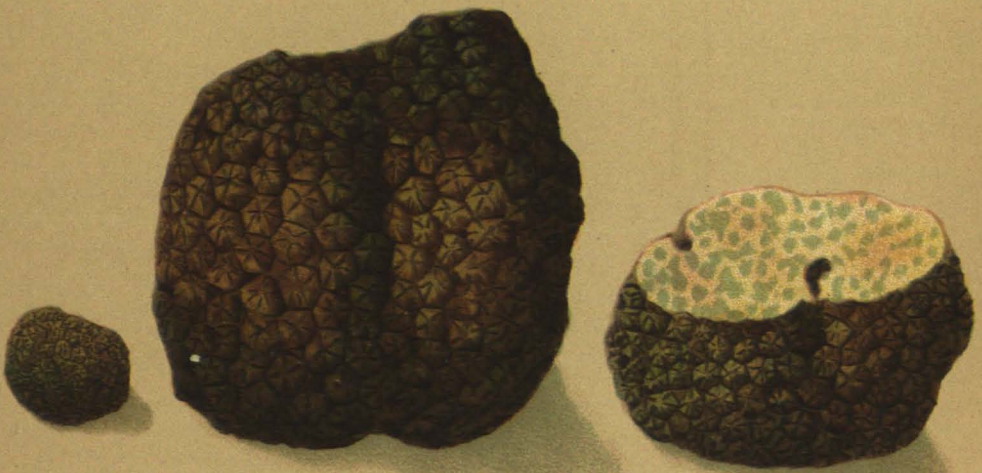
- a Längsschnitt durch die Mitte einer Thallusspitze (1 Rinde, 2 Gonidienzone, 3 Mark),  
 b einzelne Gonidie, c keimendes Soredium.



*Agaricus campestris* L. Champignon, Feldblätterschwamm.

f. Hymenomycetes, Hautpilze.

a Stück der Bruthaut mit Sporenträgern und Sporen,  
b Zwei Lamellen senkrecht durchschnitten - stark vergrößert.



*Tuber cibarium Pers.* Speisetrüffel.

f. *Tuberacëae*, Trüffelgewächse.

a Ein Stück der innern Masse mit Sporenschläuchen-vergrößert.



